

带轴平皮带用滑轮

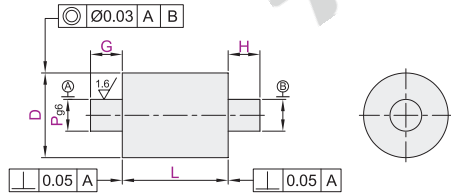
无法兰型

代码	类型	材质	表面处理
ENP01	直柱型	S45C	发黑
ENP02		SUS304	无电解镀镍
ENP06		—	—
ENP11	圆弧型	S45C	发黑
ENP12		SUS304	无电解镀镍
ENP16		—	—
ENP21	带肋槽直柱型	S45C	发黑
ENP22		SUS304	无电解镀镍
ENP26		—	—

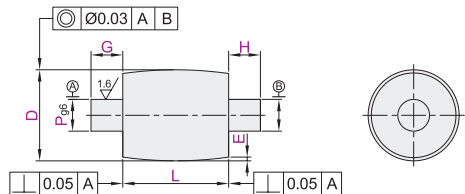


Ⓛ 如对防锈有要求, 请优先选用不锈钢材质或无电解镀镍产品。

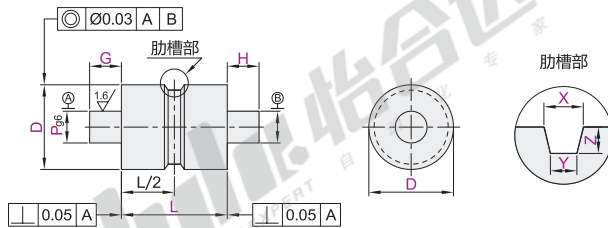
直柱型
ENP01
ENP02
ENP06



圆弧型
ENP11
ENP12
ENP16



带肋槽直柱型
ENP21
ENP22
ENP26



视角标准: 第一视角

直柱型/圆弧型

型号	D	P _{g6}	L	G·H	E
代码	最小单位1	最小单位1	最小单位1	仅圆弧型	
直柱型 ENP01 ENP02 ENP06	20	6 8 10	25~100	4≤G·H≤60 G·H≤P×5	0.3
	30	12 15			
	40	12 15			
	50	15 20			
	60	20 25 30			
	80	25 30 35			
圆弧型 ENP11 ENP12 ENP16	20	6 8 10		0.5	圆弧型 D50~80为 8≤G·H≤60
	30	12 15			
	40	12 15			
	50	15 20			
	60	20 25 30			
	80	25 30 35			

带肋槽直柱型

型号	D	P _{g6}	L	G·H	X	Y	Z		
代码	最小单位1	最小单位1	最小单位1	最小单位1	最小单位0.1	最小单位0.1	最小单位0.1		
ENP21 ENP22 ENP26	20	6 8 10	50~100	4≤G·H≤60	7.0~15.0	5.0~12.0	4.0~5.0		
	30	12 15							
	40	12 15							
	50	15 20							
	60	20 25 30							
	80	25 30 35							
		20		6 8 10		G·H≤P×5			4.0~7.0
		30		12 15					
		40		12 15					
		50		15 20					
		60		20 25 30					
		80		25 30 35					

直柱型

型号	D	P _{g6}	L	G·H
代码	最小单位1	最小单位1	最小单位1	最小单位1
ENP01	20	6	25	4≤G·H≤60
ENP02	20	8	25	G·H≤P×5

带肋槽直柱型

型号	D	P _{g6}	L	G·H	X	Y	Z
代码	最小单位1	最小单位1	最小单位1	最小单位1	最小单位0.1	最小单位0.1	最小单位0.1
ENP21	20	6	50	4≤G·H≤60	7.0	15.0	5.0
ENP22	20	8	50	G·H≤P×5	7.0	15.0	5.0



请按图示订货



未税价(元)

优惠价

数量	1~9	10~
价格	100%	另行报价



交货期
5

ENP01-D20-P6-L50-G10-H10

ENP21-D20-P6-L50-G10-H10-X8-Y6-Z4

滑
惰
轮

F8