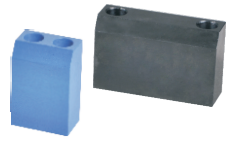


工件导块

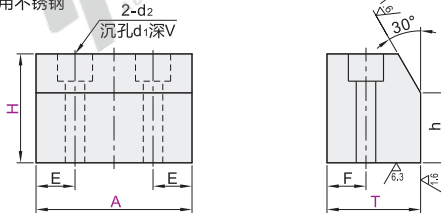
直型
L型

直型

代码	类型	材质		硬度	表面处理	
		国标	相当			
PER01	紧凑型	45	S45C	—	发黑	
PER02		0Cr18Ni9	SUS304		无电解镀镍	
PER11		聚甲醛(白色)			—	
PER21		MC尼龙(蓝色)			—	
PER41		直型	45		S45C	38HRC~
PER42	无电解镀镍					
PER44	发黑					
PER44	无电解镀镍					
PER51	标准型		LY11	A2017	—	
PER61			0Cr18Ni9	SUS304	—	
PER71			聚甲醛(白色)		—	
PER81			MC尼龙(蓝色)		—	



如对抗锈有要求, 请优先选用不锈钢材质或无电解镀镍产品。



代码	型号	A选择		H 最小单位1	T	h	E	F	d1	d2	V		
		17	20										
紧凑型 PER01 PER02	17 20	A选择		6~15	10	H-3	4.5	4.5	6.5	3.5	3.5		
PER11 PER21 PER31		20	30										
		20	30									40	50
标准型 PER41 PER42	20 30	A选择		10~35	15	H-5	5	6	8	4.5	4.5		
PER43 PER44 PER51		30	40									50	60
PER61 PER71 PER81		30	40									50	60
		30	40									50	60
		40	50									60	30



请按图示订货

代码	型号	A选择	H 最小单位1	T	h
PER01	17	20	6~15	10	H-3
PER02	20	30	12		

PER01—A20—H10—T10



未税价(元)

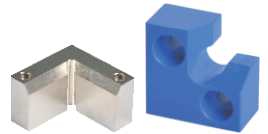
优惠价	数量	1~9	10~
价格	100%	另行报价	



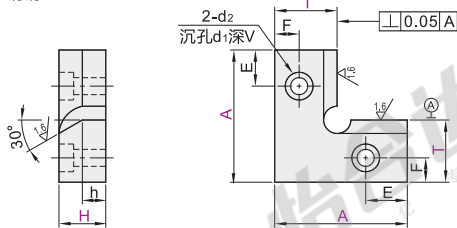
交货期
5

L型

代码	类型	材质		硬度	表面处理	
		国标	相当			
PES01	紧凑型	45	S45C	—	发黑	
PES02		0Cr18Ni9	SUS304		无电解镀镍	
PES11		聚甲醛(白色)			—	
PES21		MC尼龙(蓝色)			—	
PES31		L型	45		S45C	38HRC~
PES42	无电解镀镍					
PES43	发黑					
PES44	无电解镀镍					
PES51	标准型		LY11	A2017	—	
PES61			0Cr18Ni9	SUS304	—	
PES71			聚甲醛(白色)		—	
PES81			MC尼龙(蓝色)		—	



如对抗锈有要求, 请优先选用不锈钢材质或无电解镀镍产品。



代码	型号	A选择		H 最小单位1	T	h	E	F	d1	d2	V		
		17	20										
紧凑型 PES01 PES02	17 20	A选择		6~15	10	H-3	4.5	4.5	6.5	3.5	3.5		
PES11 PES21 PES31		20	30										
		20	30									40	50
标准型 PES41 PES42	20 30	A选择		10~35	15	H-5	5	6	8	4.5	4.5		
PES43 PES44 PES51		30	40									50	60
PES61 PES71 PES81		30	40									50	60
		30	40									50	60
		40	50									60	30



请按图示订货

代码	型号	A选择	H 最小单位1	T	h
PES01	17	20	6~15	10	H-3
PES02	20	30	12		

PES01—A20—H10—T10



未税价(元)

优惠价	数量	1~9	10~
价格	100%	另行报价	



交货期
5