

固定型/平底活动型

容许载荷240~430kg

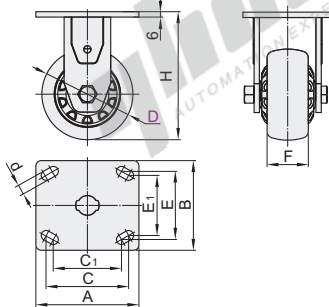
美式系列重型脚轮

脚轮

固定型

代码	支架				轮部			轴承	
	类型	材质	表面处理	刹车类型	代号	材质	颜色	回转部	轮部
CEK01	固定型	Q235A	※镀锌 电泳(黑漆)	—	P	聚丙烯	米黄色	无	双滚珠
					U	聚氨酯	橙色		
					N	尼龙	本色		
					UA	铁芯聚氨酯	红色		

※当轮材质为P(聚丙烯)和UA(铁芯聚氨酯)时, 支架的表面处理为镀锌, 其余为电泳黑漆。



P(聚丙烯)

U(聚氨酯)

N(尼龙)



特点

- 方钢碗双轨道圆弧形的设计, 确保载重和灵活性。
- 轮面具有抗冲击、耐磨等功能。
- 具有更好的回弹力, 使用起来比其它材料更加省力。
- 适合在比较平滑并且要求有防缠要求的场合使用。



视角标准: 第一视角

型号 代码	D	轮部代号	H	F	A	B	C	E	C1	E1	d	容许载荷(kg)				参考重量(kg)			
												P	U	N	UA	P	U	N	UA
CEK01	100	P	144									265	280	290	280	1.36	1.43	1.45	2.4
	125	U	165	50	118	103	92	76	76	67	11	325	340	355	350	1.51	1.49	1.68	2.79
	150	UA	191									400	380	425	400	1.76	1.98	2	3.29

① 当轮材质是-N尼龙时, 轮宽F=45; 当轮材质是-U聚氨酯时, 轮宽F=48。

平底活动型

代码	支架				轮部			轴承	
	类型	材质	表面处理	刹车类型	代号	材质	颜色	回转部	轮部
CEL01	平底活动型	Q235A	※镀锌 电泳(黑漆)	—	P	聚丙烯	米黄色	有	双滚珠
CEL11				五金边刹	U	聚氨酯	橙色		
CEL21				五金双刹	N	尼龙	白色		
					UA	铁芯聚氨酯	红色		

无刹

五金边刹

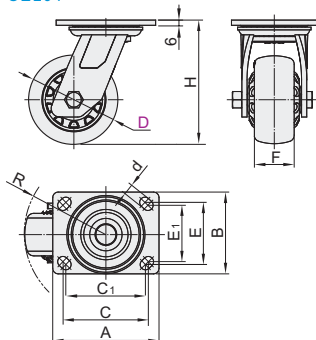
五金双刹



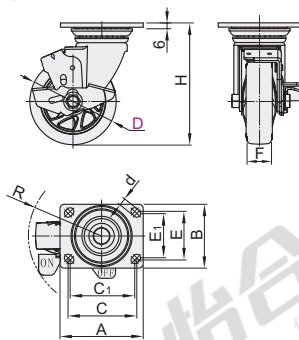
特点

- 方钢碗双轨道圆弧形的设计, 确保载重和灵活性。
 - 轮面具有抗冲击、耐磨等功能。
 - 具有更好的回弹力, 使用起来比其它材料更加省力。
 - 适合在多种地面上使用。
 - 广泛应用于各个行业。
- ① 受材料及装配累积公差影响转动半径R值数据仅供参考, 请在设计中为其预留充足转动空间。
- ① 带*符号聚氨酯轮内部带有铁芯。
- ※当轮材质为P(聚丙烯)和UA(铁芯聚氨酯)时, 支架的表面处理为镀锌, 其余为电泳黑漆。
- ① 注意
- 活动支架外观样式不同;
 - 轮子弧度及盖子样式不同, 直径宽度略有不同;
 - 刹车结构相同, 外观不同;
 - 相对的寸数产品的安装高度、转动半径有所不同。

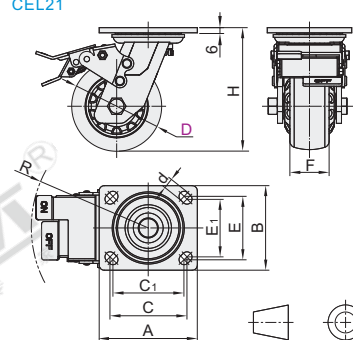
无刹
CEL01



五金边刹
CEL11



五金双刹
CEL21



视角标准: 第一视角

型号		轮部代号	H	F	A	B	C	E	C ₁	E ₁	d	R			容许载荷(kg)				参考重量(kg)			
代码	D											CEL01	CEL11	CEL21	P	U	N	UA	P	U	N	UA
CEL01	100	P U N UA	144									83	108	142	280	240	300	280	1.84	1.92	1.92	2.68
CEL11	125		165	50	118	103	92	76	76	67	11	98	112	143	340	295	360	350	1.97	2.13	2.11	3.07
CEL21	150		191									117	129	154	420	355	430	400	2.25	2.45	2.43	3.7

① 当轮材质是-N尼龙时, 轮宽F=45; 当轮材质是-U聚氨酯时, 轮宽F=48。

平底活动型

型号	轮部代号	H
CEL01	P	144
CEL11	U	165

CEL01—D100—P



未税价(元)

优惠价

数量	1~9	10~
价格	100%	另行报价



交货期

1



请按图示订货