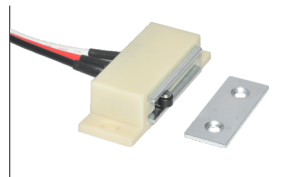


# 导线连接型磁力扣

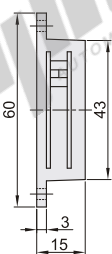
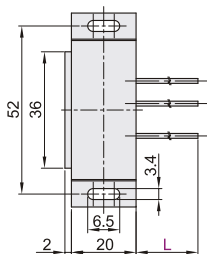
普通吸力  
侧面吸附力

磁力扣

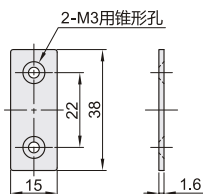
代码	类型	磁芯	材质		表面处理
			外壳	吸附板	吸附板
HGE11	普通吸力	双磁芯	PE(米黄色)	SPCC	镀锌
HGE14	普通吸力	四磁芯	POM(黑色)	SUS430	—



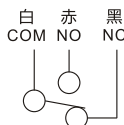
双磁芯  
HGE11



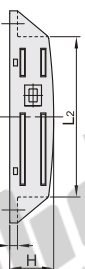
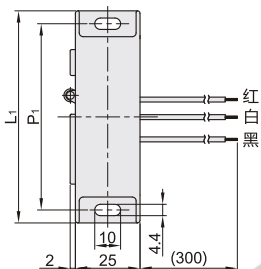
吸附板



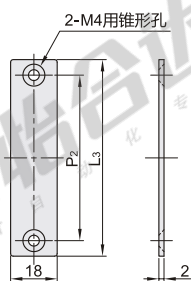
接线图



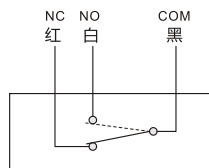
四磁芯  
HGE14



吸附板



接线图



接点容量

AC250V DC30V 2A(电阻负载)  
DC125V 0.4A(电阻负载)



视角标准：第一视角

双磁芯

型号		L	吸引力 (kgf)	参考重量 (kg/pcs)
代码	规格			
HGE11	52	150	2	0.04
		2000		

性能(HGE11)

主体和板吸附在一起时	白 - 红导通
主体和板分离时	白 - 黑导通
最大接点容量	AC250V 3A DC125V 0.4A

四磁芯

型号		L1	L2	L3	H	P1	P2	吸引力 (kgf)	参考重量 (kg/pcs)
代码	规格								
HGE14	52	62	42	64	16	52	52	2	0.04
		82	62	76	17	72	64	3	0.042

性能(HGE14)

主体和板吸附在一起时	白 - 黑导通
主体和板分离时	红 - 黑导通
最大接点容量	AC250V 3A DC125V 0.4A



双磁芯

型号		L
代码	规格	
HGE11	52	150 2000

HGE11—52—L150

四磁芯

型号	
代码	规格
HGE14	52

HGE14—72



优惠价

数量	1~9	10~
价格	100%	另行报价

