

# 不锈钢减震脚轮

## 固定型/平底活动型

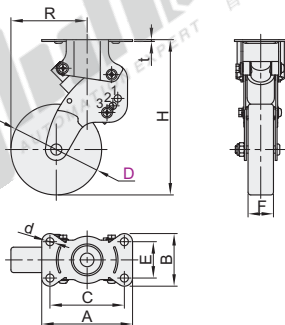
容许载荷10.2~30.6kg

### 固定型

代码	支架				轮部			
	类型	材质	表面处理	刹车类型	代号	材质	颜色	轴承
J-CVA06	固定型	SUS304	—	—	UX	聚氨酯(防静电)	黄色	单轴承

特别说明：不适用在牵扯车上牵引使用。

轮部代号UX：电阻值为 $10^5 \sim 10^6 \Omega$ 。



型号		轮部代号	H	F	A	B	C	E	d	R	t	容许载荷(kg)三档可选			参考重量(kg)
代码	D											1档	2档	3档	
J-CVA06	100	UX	148~171	28	100	58	82	40	8.8	84~107	2	10.2	20.4	30.6	0.755
	125		167~193	32						103.5~128.5					0.855

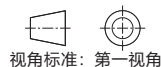
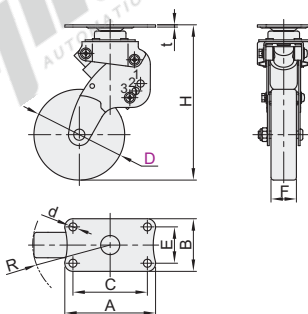
### 平底活动型

代码	支架				轮部			
	类型	材质	表面处理	刹车类型	代号	材质	颜色	轴承
J-CVA11	平底活动型	SUS304	—	—	UX	聚氨酯(防静电)	黄色	单轴承

特别说明：不适用在牵扯车上牵引使用。

轮部代号UX：电阻值为 $10^5 \sim 10^6 \Omega$ 。

受材料及装配累积公差影响转动半径R值数据仅供参考，请在设计中为其预留充足转动空间。



型号		轮部代号	H	F	A	B	C	E	d	R	t	容许载荷(kg)三档可选			参考重量(kg)
代码	D											1档	2档	3档	
J-CVA11	100	UX	148~171	28	100	58	82	40	8.8	84~107	2.5	10.2	20.4	30.6	0.9
	125		167~193	32						104~129					1.03

### 平底活动型

型号			轮部代号
代码	D		
J-CVA11	100		UX
	125		

J-CVA11 — D125 — UX



请按图示订货



未税价(元)

### 优惠价

数量	1~9	10~
价格	100%	另行报价



### 交货期

1
---