

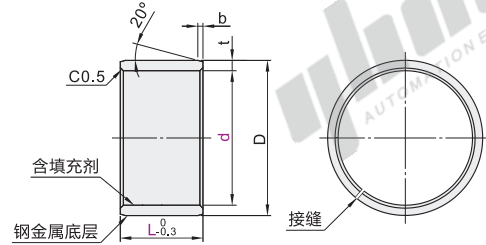
普通型

代码	类型	材质			表面处理	耐热温度	
		基板		中间层			
		国标	相当				
Y-GSA31	直柱型	SPCC	SPCC	青铜粉	聚四氟乙烯 (PTFE)	镀锡	-180~280°C
Y-GSA32	肩型	SPCC	SPCC	青铜粉	聚四氟乙烯 (PTFE)	镀锡	-180~280°C

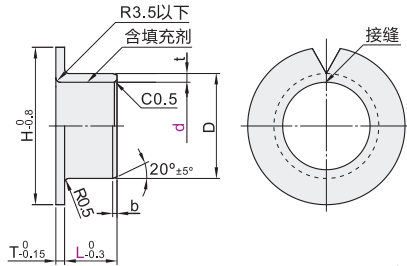


RoHS

直柱型
Y-GSA31



肩型
Y-GSA32



① 与本产品相配固定座直径公差: H7(仅供参考).

视角标准: 第一视角

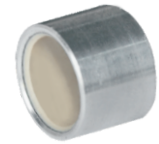
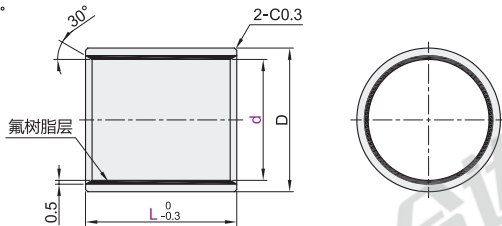
型号 代码	d	L	Y-GSA31			Y-GSA32			轴径		压入后 内径公差	
			D	t	b	D	H	t/T	t公差	b		基准尺寸
直柱型 Y-GSA31	3	3 4 5 (6)	5			4.6	7	0.8		3	-0.025 -0.034	+0.062 0
	4	3 4 5 6 (8)	6			5.6	9			4		
	5	3 4 5 6 8	7			7	10			5	-0.025 -0.037	
	6	3 4 5 6 8 10 12	8			8	12			6		+0.065 0
	8	3 4 5 6 8 10 12 15	10			10	15			8	-0.025	
	10	5 6 8 10 12 15 20	12			12	18	0	-0.025	10	-0.040	
	12	5 6 8 10 12 15 20	14	+0.060 +0.030	1.0	±0.025	0.3	1.0		12		
	13	5 6 8 10 12 15 20	15			15	21			13		+0.068 0
	15	5 6 8 10 12 15 20 25 30	17	+0.065 +0.035			17	23		15	-0.025 -0.043	
	16	8 10 12 15 20 25 30	18	+0.070 +0.035			18	24		16		
肩型 Y-GSA32	18	8 10 12 15 20 25 30 35	20	+0.075 +0.040			20	26		18		+0.071 0
	20	8 10 12 15 20 25 30 35	23	+0.080 +0.045			23	31		20		
	22	8 10 12 15 20 25 30 35 40	25		1.5		25	33	1.5	0.5	-0.025 -0.046	+0.081 0
	25	10 12 15 20 25 30 35 40 (50)	28	+0.085 +0.050		±0.030	28	36	0	-0.030		
	30	10 12 15 20 25 30 35 40 50	34	+0.090 +0.050			34	42				
	35	10 12 15 20 25 30 35 40 50	39	+0.095 +0.055	2.0		39	49	2.0	0.8		+0.085 0
	40	10 12 15 20 25 30 35 40 50 60	44				44	54			-0.025 -0.050	
	50	12 15 20 25 30 35 40 50 60	55	+0.105 +0.060	2.5	±0.040	55	65	2.5	0	-0.040	+0.110 0

① L ()内规格仅适用于Y-GSA31直柱型。 ② 轴径为推荐尺寸。 ③ Y-GSA31/32皆为开口卷制衬套, 上表中公差皆为压入环视 (±0.002) 后的参考值。

高精度型

代码	类型	材质		耐热温度
		表面层	内层	
Y-GSA33	直柱型	铝合金	氟树脂	-50~140°C

特点: 可用于直线运动和旋转。



RoHS

① 建议使用乐泰胶粘固定衬套。

视角标准: 第一视角

代码	型号	d	L	D
Y-GSA33	4		5 6	7
	5		5 6 8	8
	6		5 6 8 10 12	9
	8	+0.02 0	6 8 10 12 15	11
	10		6 8 10 12 15 20	13
	12		10 12 15 20	15
	16		15 20 25	19

高精度型

代码	d	L
Y-GSA33	4	5 6
	6	5 6 8



优惠价
数量 1~9 10~
价格 100% 另行报价

请按图示订货
Y-GSA33 — d5 — L6

未税价(元)