

Z轴·线性滚珠引导式 进给丝杠驱动型

手动位移台

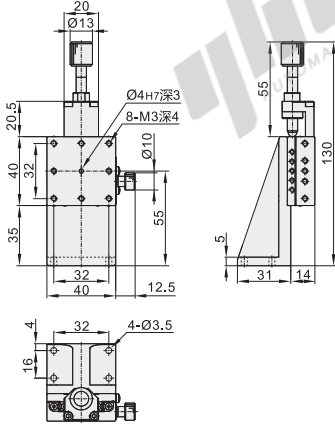
手动位移台



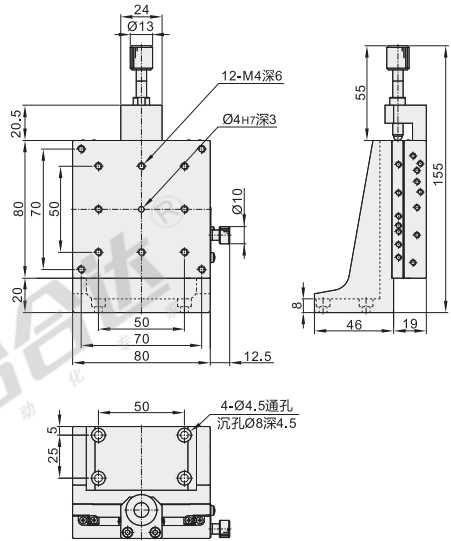
代码	类型	传动方向	材质		表面处理
			主体	丝杠螺母	
EJG11	进给丝杠驱动型	Z轴	SUS440C	黄铜	无电解镀镍

- ① 线性滚子导轨耐冲击性弱，掉落或对其施加过大力度，将会产生滑动异常，使用时请充分注意。
- ② 耐负载数值仅为参考值，震动和负载有大力臂等工况不适合使用。
- ③ 使用方法：将锁紧旋钮松开后，调节驱动机构(微分头/进给丝杠)至目标位后拧紧锁紧旋钮。
- ④ 请注意，拧紧锁紧旋钮后禁止调节驱动机构(微分头/进给丝杠)或用手大力推动，由于驱动机构的驱动力远远大于锁紧旋钮产生的摩擦力，会导致台面偏移。

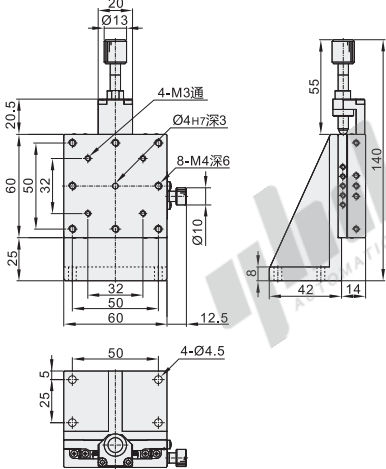
规格：40



规格：80



规格：60



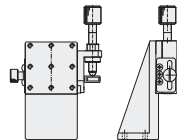
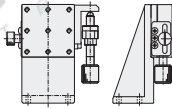
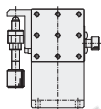
视角标准：第一视角

型号	规格	台面尺寸 (mm)	行程 (mm)	耐负载 (N)	移动精度			容许力矩负载(N·m)			力矩刚性(″/N·cm)			主体重量 (kg)	旋钮旋转1圈移动量 (mm)	附件(4个) 不锈钢内六角圆柱头螺钉
					直线度	上下摆动	左右摆动	上下摆动	左右摆动	侧向滚动	上下摆动	左右摆动	侧向滚动			
EJG11	40	40×40						5	5	5	0.42	0.35	0.21	0.32		TAC21-M3-L10
	60	60×60	±6.5	49	1μm	25″	15″	10	10	9	0.08	0.08	0.05	0.58	0.5	TAC21-M4-L12
	80	80×80						18.2	18.2	17.7	0.04	0.04	0.02	1.2		



代码	QR		QL		QN	
	进给丝杠变更为左侧位置 (旋转朝下) 选型方法 QR		进给丝杠变更为右侧位置 (旋转朝下) 选型方法 QL		进给丝杠变更为右侧位置(旋钮朝上) 选型方法 QN	

技术说明



● 可选加工

型号	规格
EJG11	40 60

型号	规格	可选加工代码
EJG11	40 60	QR QL QN



数量	1~9	10~
价格	100%	另行报价



交货期	8
-----	---



EJG11—40

EJG11—40—QR

未税价(元)