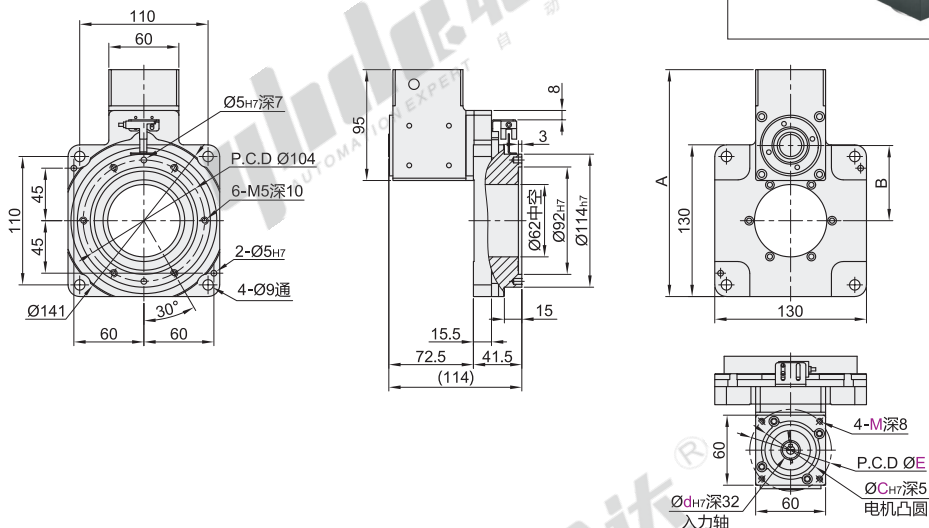
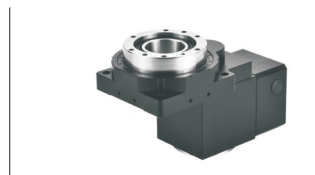


直角一体型中空旋转平台

◀ 外形尺寸130

代码	类型	适用电机
ZNC65	直角一体型中空旋转平台	步进电机/伺服电机



视角标准：第一视角

代码	外形尺寸	减速比	电机安装尺寸			安装孔M	A	B	适用电机
			轴径d	定位凸台C	安装孔距E				
ZNC65	130	20 30 50	8	38.1	66.66	M4	194.4	64.4	步进电机
			14	50	70	M5			伺服电机

① 20/30/50减速比为旋转平台本体5比+换向器。

代码	外形尺寸	减速比	电机安装尺寸			安装孔M
			轴径d	定位凸台C	安装孔距E	
ZNC65	130	20 30 50	8	38.1	66.66	M4
			14	50	70	

ZNC65—130—20—d14—C50—E70—M4

技术参数

轴承结构	—	交叉滚子轴承
减速比	i	20 30 50
额定输出扭矩	N.m	28 40 35
最大输出扭矩	N.m	3倍额定扭矩
定位精度	arc-min	≤3
反复定位精度	arc-sec	≤30
容许盘面转速	rpm	200(间歇运转)
适配伺服电机	W	200~400
适配步进电机	/	57~86步进电机
容许轴向负载	N	2000
容许惯性力矩	N.m	50
扭矩刚性	N.m/arcmin	19
倾覆力矩	N.m	1200
精度寿命	h	30000h(间歇运动)
防护等级	IP	50
润滑方式	/	长效润滑
安装方式	/	任意
旋转平台同心度	mm	≤0.01
旋转平台平行度	mm	≤0.01
传动效率	%	90
噪音	db	≤60
重量	Kg	3.7
设计承重	Kg	20