

标准型正面换芯

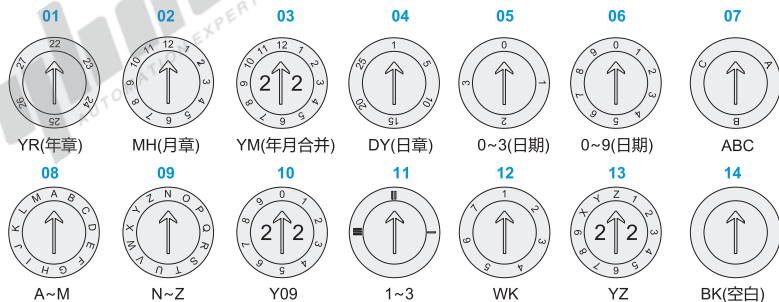
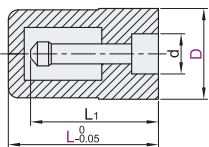
代码	类型	材质	硬度
TFC11	标准型正面换芯	SUS420	48~52HRC

特点

- 顺时针转动内镶件，无凹凸现象；
- 内镶件可正面更换，逆时转动2~4圈可以将芯子转出，无需拆模，更换方便简单。

注意事项

- 模具在生产过程，调节日期章时严禁逆时转动，应顺时针调节，避免内镶件松动。



订购日期章时，默认下单时的年份为起始年份；如起始年份有特定需求，请进行人工报价备注。



型号		L	标识印章	d	L1	文字深度	箭头深度
代码	D						
TFC11	4	12	01 08	2.2	7.7	0.1	0.25
	5			3		0.12	
	6		3.2	0.15			
	8		4.7	0.18			
	10	20	05 12	5.7	17	0.2	0.4
	12			6.7		0.25	
	16		8.7	0.45			
	20		10.7				

请按图示订货

型号	D	L	标识印章
TFC11	4	12	01 02

TFC11—D4—L12—01

未税价(元)

● 优惠价

数量	1~99	100~
价格	100%	另行报价

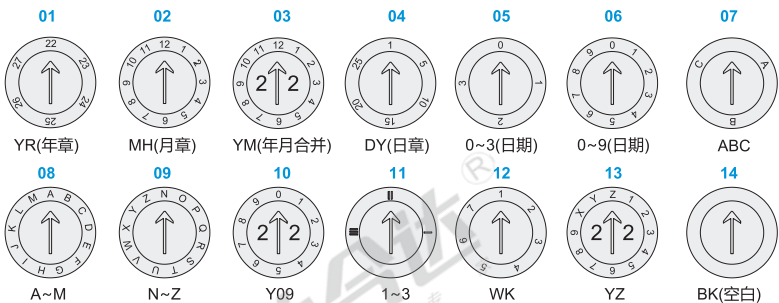
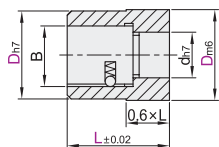
交货期 5

标准型底部换芯

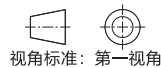
代码	类型	材质	硬度
TFC12	标准型底部换芯	SUS420	48~52HRC

特点

- 波珠结构，箭头指示准确，定位效果好；
- 从日期章尾部，可快速更换内镶件；
- 内镶件可变更年份，适合长期生产型模具，从而节约模具成本。



订购日期章时，默认下单时的年份为起始年份；如有特定需求，请进行人工报价备注。



型号		L	标识印章	B	d	文字深度	箭头深度
代码	D						
TFC12	3	8	01 08	2	1.4	0.14	0.2
	4			2.8	1.9		
	5		3.4	2.3			
	6		4	2.8			
	8		5.6	4			
	10	12	05 12	6.5	5	0.2	0.4
	12			8	6.5		
	16		12	10			
	20		14	12			
	20		16	14	12		

请按图示订货

型号	D	L	标识印章
TFC12	4	8	01 02

TFC12—D3—L8—01

未税价(元)

● 优惠价

数量	1~99	100~
价格	100%	另行报价

交货期 5