

力传感器

圆柱型·量程100~5000kg

圆柱型·量程0.1~30T

拉压双向

量程：100~5000kg

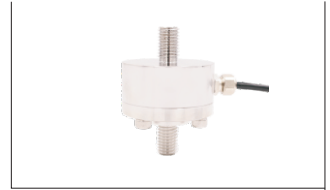
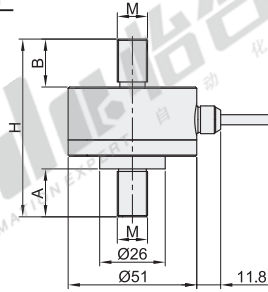
代码	类型	量程	材质
ZMH09	拉压双向 圆柱型	100~5000kg	不锈钢

特点：变形量小，动态响应频率高。

① 本体输出信号未经处理PLC无法直接采集，需要搭配力传感器专用放大器或者仪表使用。

② 需要标定的款式要接线后按照操作说明标定后方可使用。

③ 带有TEDS功能的款式末端为航空插头，搭配带有TEDS接口的放大器使用可以免标定直接使用。



型号	量程(kg)	标定方式	H	A	B	M
ZMH09	100	无指定 (需要标定后使用)	71	18	19	M12×1.75
	200					
	500					
	1000	M (带有TEDS功能自动标定)	86	25	25	M16×2.0
	2000					
	3000					
5000						

参数表

输出灵敏度	1.0±10% mV/V	安全超载	150% F.S.
零点输出	±0.03 mV/V	极限超载	200% F.S.
综合精度	0.2% F.S.	电缆线尺寸	Ø4×3000mm
滞后	0.1% F.S.	激励电压	5~15V
重复性	0.1% F.S.	温度补偿范围	-10~60°C
输入电阻	780±20Ω	工作温度范围	-20~80°C
输出电阻	700±10Ω	零点温度漂移	0.05% F.S./10°C
绝缘电阻	≥5000MΩ/100VDC	温度灵敏度漂移	0.05% F.S./10°C



请按图示订货

型号		标定方式
代码	量程(kg)	
ZMH09	100	无指定(需要标定后使用)
	200	M(带有TEDS功能自动标定)

ZMH09—100

量程：0.1~30T

代码	类型	量程	材质
ZMH43	拉压双向 圆柱型	0.1~30T	不锈钢/合金钢

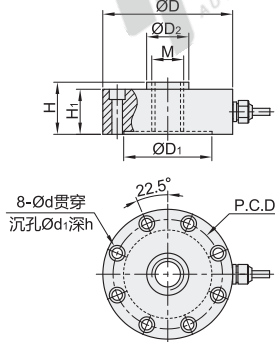
特点

- 轮辐式传感器；拉压双向；
- 可定制其他量程；
- 用于实验机、汽车衡、料斗秤、各种工业秤重系统等。

① 本体输出信号未经处理PLC无法直接采集，需要搭配力传感器专用放大器或者仪表使用。

② 需要标定的款式要接线后按照操作说明标定后方可使用。

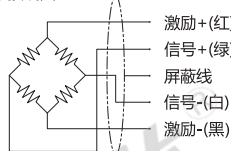
③ 带有TEDS功能的款式末端为航空插头，搭配带有TEDS接口的放大器使用可以免标定直接使用。



受力方式



接线图



型号	量程(T)	标定方式	D	D ₁	D ₂	H	H ₁	P.C.D	M	d	d ₁	h
ZMH43	0.1	无指定 (需要标定后使用)	105	75	32	37	34	89	M16×1.5	7.5	10.5	7.2
	0.2											
	1											
	2	M (带有TEDS功能自动标定)	120.6	83	39	53.5	41	101.8	M32×1.5	8.5	14	10.5
	3											
	5											
	10		141	96.8	50.4	57.2	50.8	116.8	M40×1.5	11	15	11
	15											
	20											
	25											
30												

参数表

输出灵敏度	2.0±1% $mV/V(0.1T, 0.2T)$ 3.0±1% $mV/V(1~30T)$	输出电阻	700±5Ω
零点输出	±1% F.S.	绝缘电阻	≥5000MΩ/100VDC
综合精度	0.03% F.S.	激励电压	5~15V
滞后	0.03% F.S.	最大激励电压	20V
重复性	0.03% F.S.	温度补偿范围	-10~40°C
蠕变 (30min)	0.03% F.S.	工作温度范围	-10~70°C
温度灵敏度漂移	0.02% F.S./10°C	安全超载	150% F.S.
零点温度漂移	0.02% F.S./10°C	极限超载	200% F.S.
输入电阻	780 ± 10 Ω	电缆线尺寸	Ø5×6000mm



请按图示订货

型号		标定方式
代码	量程(T)	
ZMH43	0.2	无指定(需要标定后使用)
		M(带有TEDS功能自动标定)

ZMH43—0.1