

# 把手拉起转动式

单点式

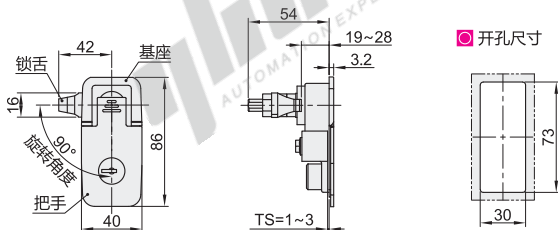
# 经济型平面锁



RoHS 代码右侧带 ● 符合RoHS标准

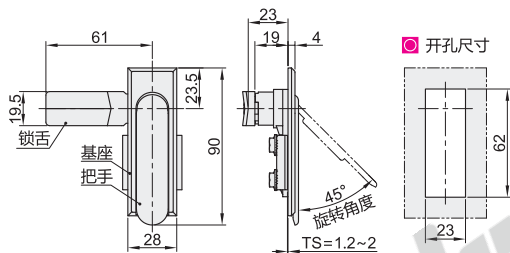
代码	类型	锁芯	材质		表面处理	
			基座/把手	锁舌	基座/把手	锁舌
E-XAT09 ●	把手拉起转动式	无锁芯	ADC	Q235	喷亚光黑	镀白锌
E-XAT22			ZDC		亚光黑	
E-XAT10 ●		一字形锁芯	ADC		喷银白漆	镀蓝白锌
E-XAT21			ZDC		亚光黑	

材质: ZDC  
E-XAT21/22

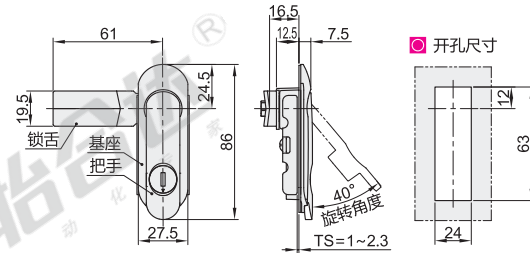


- ① 锁舌孔尺寸: 腰孔8×6.5
- ② 带锁芯型配置钥匙: 2把

材质: ADC  
E-XAT09

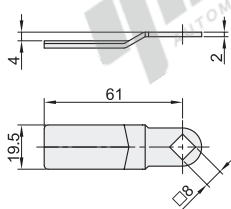


材质: ADC  
E-XAT10

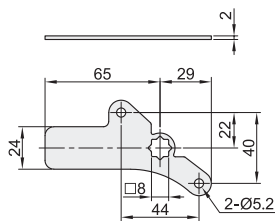


● E-XAT09/10锁舌形状

锁舌: A



锁舌: B



视角标准: 第一视角

型号	参考重量 (kg)
代码 锁舌形状	
E-XAT09 A B	0.07
E-XAT10 A B	0.06

型号	参考重量 (kg)
代码	
E-XAT21	0.224
E-XAT22	



型号	锁舌形状
E-XAT09	A B
E-XAT10	A B

E-XAT10 — A



优惠价
数量 1~99 100~
价格 100% 另行报价



① E-XAT09/10



② E-XAT21/22