

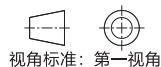
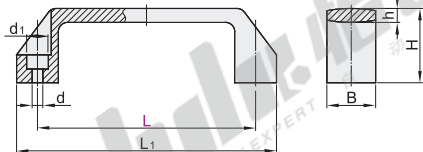
# 方形/椭圆形/暗式拉手

外装型/内装型

## 防静电型拉手

### 方形拉手

代码	类型	材质	颜色
XAP80	外装型 斜角型	ABS+碳纤维	黑色

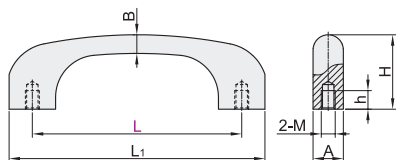


代码	型号	L	L1	d	d1	H	B	h	参考重量 (kg/pcs)
XAP80	90	90	110	6.4	13.09	36	21	6	0.02
	120	120	140	6.4	13.09	39	26	7	0.04
	180	180	200	8.5	14	49	28	7.5	0.07

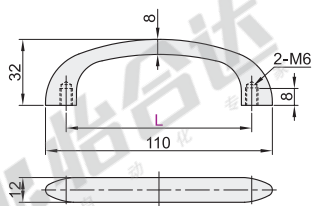
### 椭圆形拉手

代码	类型	材质	颜色
XAP85	内装型 异型	ABS+碳纤维	黑色
XAP87			

异型 XAP85



弧型 XAP87



### 异型

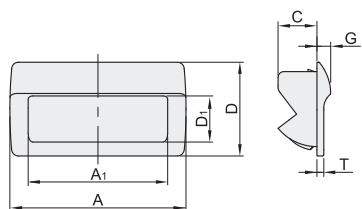
代码	型号	L1	A	B	H	M	h	参考重量 (kg/pcs)
XAP85	90	110	13	8	32			0.01
	104	127	16	9.3	37	M6	8	0.02
	122	149	19	10.8	43.3			0.04

### 弧型

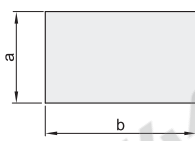
代码	型号	L	负载 (kg)	参考重量 (kg/pcs)
XAP87	90	90	25	0.01

### 暗式拉手

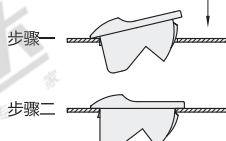
代码	类型	材质	颜色
XAP89	快速安装型	ABS+碳纤维	黑色



### 开孔尺寸



EX Example 使用示例



代码	型号	规格	A	A1	D	D1	C	G	T
XAP89	77	77	61	41	20.5	17		6	3
	103.5	103.5	91.5	45.5	27	21			

### 开孔尺寸(参考)

代码	型号	规格	TS 门板厚度	开孔尺寸	
				a	b
XAP89	77	77	1.2~1.4	33	66
			1.6~1.8	33.2	
			2~2.2	33.4	
	103.5	103.5	1~1.2	40	96.5
			1.5~1.7	40.5	
			2~2.2	41.3	



### 方形拉手

代码	型号	L
XAP80	90	90
	120	120
	180	180

### 椭圆形拉手

代码	型号	L
XAP85	90	90
	104	104
	122	122

### 暗式拉手

代码	型号	规格
XAP89	77	77
	103.5	103.5



数量	1~9	10~
价格	100%	另行报价



交货期	3
-----	---



交货期	7
-----	---

拉手