

带法兰直线轴承

单衬型/双衬型 紧凑型

代码	类型	轴套			滚珠材质	保持架材质	密封圈材质	使用环境温度									
		材质 国标	相当	硬度													
LME52	单衬型	圆法兰型			—	—	—	—									
LME53									—	—	—	—	—				
LME62		方法兰型			—	—	—	—									
LME63									—	—	—	—					
LME72									对边法兰型			—	—	—	—		
LME73	—	—	—	—													
LMG52	双衬型	圆法兰型		GCr15	SUJ2	56HRC~	—	GCr15	树脂	丁腈橡胶	-15~80°C						
LMG53												—	—	—	—	—	—
LMG62		方法兰型						—	—	—	—						
LMG63												—	—	—	—	—	—
LMG72												对边法兰型					—
LMG73	—	—	—	—	—	—											

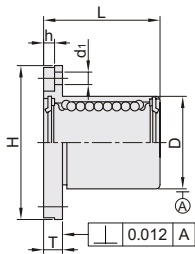


产品特点

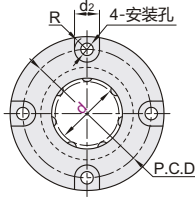
- 产品高级精度，低摩擦、耐久性好，紧凑型直线轴承通常具有较小的外形尺寸，适合安装空间有限的应用场合；
- 带法兰直线轴承使轴向定位更简单，无需增加轴承座即可快速安装；
- 法兰的存在使得轴承在安装时更加稳固，能够更好地固定在机械结构上；
- 带法兰直线轴承能够减少由于安装误差而引起的轴承移位或者不稳定问题，法兰提供了一个固定的参考点，使得轴承的安装更加精确和可控。

- 轴套、滚珠材质SUJ2相当于GCr15。
- 保持架材质树脂相当于DURACON M90。
- ① 建议直线轴承与本公司生产的导向轴(标准g6公差)配套使用。
- ① 如对防锈有要求，请优先选用镀镍产品！

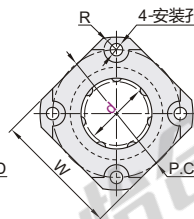
单衬型



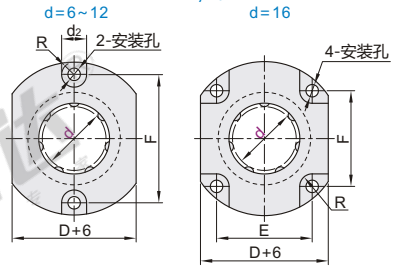
圆法兰型
LME52/53



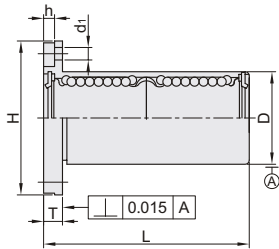
方法兰型
LME62/63



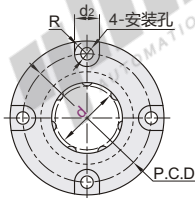
对边法兰型
LME72/73



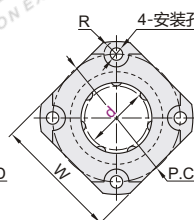
双衬型



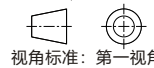
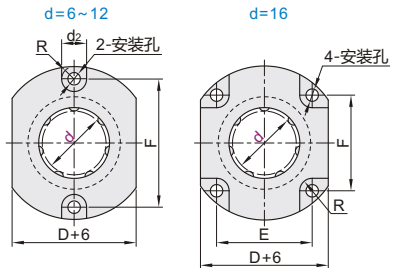
圆法兰型
LMG52/53



方法兰型
LMG62/63



对边法兰型
LMG72/73



单衬型

代码	型号	d	D		L	H	T	d1	d2	h	R	P.C.D	W	E	F	偏心 (max)	基本额定负载(N)		重量(g)			
			尺寸	无表面处理													有表面处理	C(动)	Co(静)	圆法兰型	方法兰型	对边法兰型
LME52	6	10	0	-0.011	-0.015	19	25	5	3.5	6	3.1	19	20	19	0.012	133	173	17	15	14		
LME53	8	13	0	-0.011	-0.015	24	28	5	3.5	6	3.1	22	23	22	0.012	228	315	25	20	25		
LME62	10	17	0	-0.013	-0.018	29	±0.3	35	4.5	7.5	4.1	27	27	27	0.012	349	472	50	40	45		
LME63	12	19	0	-0.013	-0.018	30	38	6	4.5	7.5	4.1	3.85	30	29	30	0.012	355	483	65	51	54	
LME72	12	19	0	-0.013	-0.018	30	38	6	4.5	7.5	4.1	3.85	30	29	30	0.012	355	483	65	51	54	
LME73	16	26	0	-0.016	-0.021	37	44	6	4.5	7.5	4.1	3.85	36	34	24	27	0.012	566	660	95	75	82

① 1N≈0.102kgf

双衬型

代码	型号	d	D		L	H	T	d1	d2	h	R	P.C.D	W	E	F	偏心 (max)	基本额定负载(N)		静态允许力矩			重量(g)		
			尺寸	无表面处理													有表面处理	C(动)	Co(静)	圆法兰型	方法兰型	对边法兰型		
LMG52	6	10	0	-0.011	-0.015	35	25	5	3.5	6	3.1	19	20	19	0.015	216	346	2.45	25	21	20			
LMG53	8	13	0	-0.011	-0.015	45	28	5	3.5	6	3.1	22	23	22	0.015	370	630	5.75	35	35	36			
LMG62	10	17	0	-0.013	-0.018	55	±0.3	35	4.5	7.5	4.1	27	27	27	0.015	566	945	10.95	80	65	75			
LMG63	10	17	0	-0.013	-0.018	55	±0.3	35	4.5	7.5	4.1	27	27	27	0.015	566	945	10.95	80	65	75			
LMG72	12	19	0	-0.013	-0.018	57	38	6	4.5	7.5	4.1	3.85	30	29	30	0.015	577	967	11.86	98	85	85		
LMG73	16	26	0	-0.016	-0.021	70	44	6	4.5	7.5	4.1	3.85	36	34	24	27	0.015	919	1320	23.45	155	136	140	

① 1N≈0.102kgf

单衬型

型号		
代码	d	D
LME52	6	10
LME53	8	13
LME52 — d6		



● 优惠价
数量 1~9 10~
价格 100% 另行报价

交货期
5

请按图示订货