

# 限位块(单件/组件)

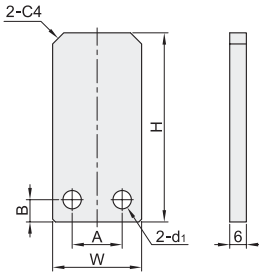
## 直型 直线导轨用



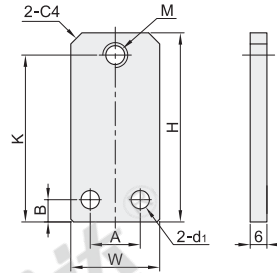
代码	类型	限位孔	螺纹	主体		螺栓/螺钉 代码
				材质	表面处理	
ICP01	单件	无孔	—	S45C	镀硬铬	—
ICP04					发黑	
ICP06		镀硬铬				
ICP05		发黑				
ICP07	组件	无孔	—	S45C	镀硬铬	PBE32
ICP11					发黑	
ICP12		镀硬铬				
ICP15		发黑				
ICP16	直型限位块+聚氨酯螺钉	螺纹孔	粗牙	—	发黑	TDC61

特点：直接安装在导轨底板侧面，运动方向结构紧凑。

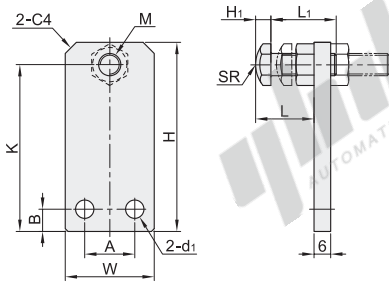
直型限位块(无孔)  
ICP01



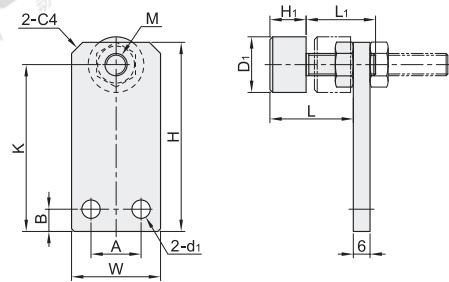
直型限位块(螺纹孔)  
ICP04/05/06/07



直型限位块+定位螺栓  
ICP11/12



直型限位块+聚氨酯螺钉  
ICP15/16



视角标准：第一视角

型号 代码	适用导轨规格	W	H	A	B	M		K	d <sub>1</sub>	L		L <sub>1</sub>		H <sub>1</sub>		SR	D <sub>1</sub>	适用导轨 宽度系列	适用符合达 导轨型号
						粗牙	细牙			ICP11/12	ICP15/16	ICP11/12	ICP15/16	ICP11/12	ICP15/16				
单件 ICP01 ICP04 ICP06 ICP07	15A	25	37	13	5	M6×1.0	M6×0.75	30	5.5	7~25	11~26	30	25	4	10	4	15	微型15系列 重载15系列	IAC/IAF-H16 IAJ/IAM-H16 IBJ-H24 IBC-H28
	15B	25	48	13	5	M6×1.0	M6×0.75	41	5.5	7~25	11~26	30	25	4	10	4	15	微型15系列 重载15系列	—
	20A	32	47	18	6	M8×1.25	M8×1.0	39	6.6	10~32	14~34	35	30	5.5	13	5	20	微型20系列	—
	20B	32	57	18	6	M8×1.25	M8×1.0	49	6.6	10~32	14~34	35	30	5.5	13	5	20	微型20系列 重载20系列	IBJ/IBP-H30 IBC/IBF-H30
组件 ICP11 ICP15 ICP12 ICP16	25A	32	52	18	6	M8×1.25	M8×1.0	44	6.6	10~32	14~34	35	30	5.5	13	5	20	微型25系列	—
	25B	32	63	18	6	M8×1.25	M8×1.0	56	6.6	10~32	14~34	35	30	5.5	13	5	20	微型25系列 重载25系列	IBJ/IBP-H36 IBC/IBF-H40
	30B	38	76	22	8	M10×1.5	M10×1.0	67	9.0	12~43	16~46	45	40	7	15	5	25	重载30系列	IBJ/IBP-H42 IBC/IBF-H45
35B	45	86	25	8	M10×1.5	M10×1.0	77	9.0	12~43	16~46	45	40	7	15	5	25	重载35系列	—	



代码	型号	适用导轨规格
ICP01	15A	15A
ICP04	15B	15B
ICP07	20A	20A
ICP01-15B		



数量	1-9	10~
价格	100%	另行报价



交货期
7