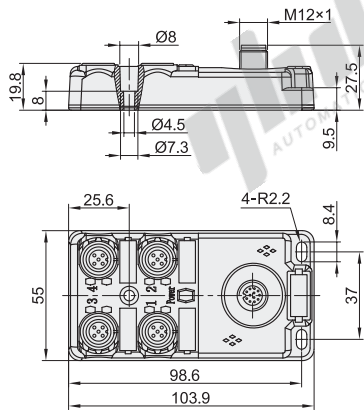




代码	类型	材质					表面处理	
		外壳	PCB板	胶芯	端子	螺母	端子	螺母
ZIS86	连接方式M12	PA6	FR-4	TPU	黄铜	黄铜	镀金	镀镍

特点

- 带LED指示灯, 单信号、双信号可选;
- 防护等级IP65~IP67.

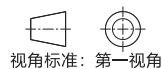
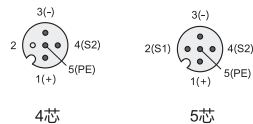


分线盒引脚分配图

M12插接端口



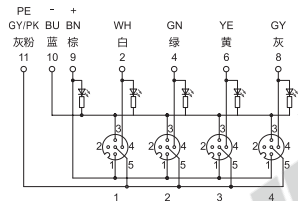
M12接口



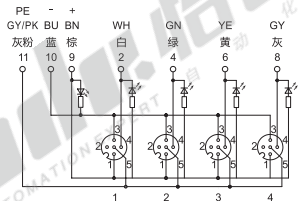
接线图

芯数: 4

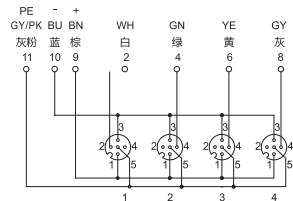
LED指示灯: PNP



LED指示灯: NPN

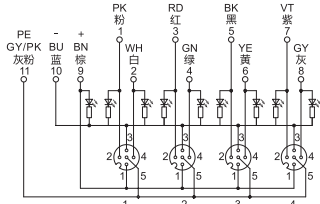


LED指示灯: 无

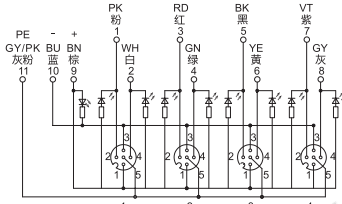


芯数: 5

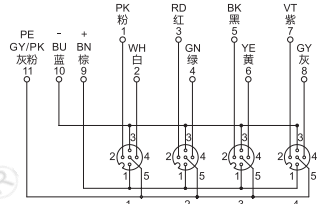
LED指示灯: PNP



LED指示灯: NPN



LED指示灯: 无



型号		位数	输出类型	总线接口	连接方式	输出功能	信号输出	配套连接器	配套插接件线束型号
代码	芯数								
ZIS86	4	4	PNP	M12(M12×1)	M12×1	常开	单组输出	ZIS41-M12-4-A	ZIV13-M12-8-F-T-2-S
	5		NPN 无指定(无元件)					ZIS41-M12-5-A	ZIV13-M12-12-F-T-2-S

技术参数

位数	4
额定电压	DC 24V
额定电流	4A
温度范围	-25°C~65°C



请按图示订货

型号		位数	输出类型	总线接口
代码	芯数			
ZIS86	4	4	PNP	M12
	5		NPN	

ZIS86-4-4-PNP-M12