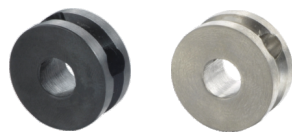


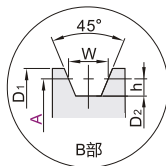
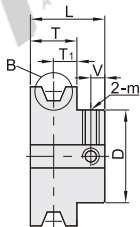
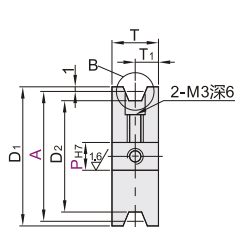
代码	类型	材质		表面处理
		国标	相当	
ENQ01	无轮毂	45	S45C	发黑
ENQ02				喷细砂无电解镀镍
ENQ11				喷细砂本色阳极氧化
ENQ21	带轮毂	45	S45C	发黑
ENQ22				喷细砂无电解镀镍
ENQ26				—
ENQ31		0Cr18Ni9	SUS304	—
			铝合金	喷细砂本色阳极氧化



① 如对防锈有要求, 请优先选用不锈钢材质或无电解镀镍产品。

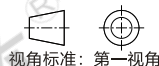
无轮毂
ENQ01/02/11

带轮毂
ENQ21/22/26/31



② 键槽的详细尺寸见P2323。

③ 内六角圆柱头螺钉和紧定螺钉见P791~795/P836。



轴孔规格

H 圆孔



P 圆孔+螺孔



N 新JIS键槽+螺孔
C 旧JIS键槽+螺孔



型号 代码	A	皮带 半径	轴孔规格-内径选择			D ₁	D ₂	h	W	T	T ₁	L	V	D	m	适用 皮带 直径										
			最小单位1																							
			H·P(H7)	N(新JIS)	选择 C(旧JIS)																					
ENQ21	15	1	3~7	—	—	17	13	1	2.2	5	2.5	11	3	20	M3	2										
ENQ22	20		—	—	—	22	18																			
ENQ26	30		3~12	8·10	—	32	28																			
ENQ31	40		—	—	—	42	38																			
	40		—	—	—	22	17																			
	30	1.5	3~12	8	—	22	17	1.5	3.3	10	5	16	3	20	M3	3										
	40		4~12	8·10	—	32	27																			
	45		—	—	—	42	37																			
	60		4~20	8~20 (8~15)	10	47	42																			
	18		—	8	—	62	57																			
	23		—	—	—	20	14																			
	28		4~12	8·10	—	25	19																			
	30		—	—	—	30	24																			
	40		—	—	—	32	26																			
	45		—	—	—	42	36																			
	48	2	4~20	8~20 (8~15)	10	47	41	2	4.4	10	5	20	5	25	M4	4										
	60		—	—	—	50	44																			
	80		4~20	8~20 (8~15)	10	62	56																			
	28		—	—	—	62	56																			
	30		4~12	8·10	—	82	76																			
	40		—	—	—	30	23																			
	48		—	—	—	42	35																			
	50		2.5	4~20	8~20 (8~15)	10	50										43	2.5	5.5	10	5	20	5	25	M4	5
	60			—	—	—	52										45									
	75			—	—	—	62										55									
	80	—		—	—	77	70																			
	80	—		—	—	82	75																			
	28	4~12		8·10	—	30	22																			
	40	—		—	—	40	32																			
	48	—		—	—	50	42																			
	50	—		—	—	52	44																			
	58	3		4~12	8·10	—	60	52	3	6.6	10	5	20	5	25	M4	6									
	60		—	—	—	62	54																			
	75		—	—	—	77	69																			
	80		—	—	—	82	74																			
	95		—	—	—	97	89																			
	100		—	—	—	102	94																			
	50		4	4~20	8~20 (8~15)	10	52	42										4	8.8	12	6	24	6	30	M4 (M5) ※	8
	60			—	—	—	62	52																		
	80			—	—	—	82	72																		
	100			—	—	—	102	92																		
	60	5		8~20	10 12 15	—	62	50	5	11.0	15	7.5	27	6	30	M4 (M5) ※	10									
	80			—	—	—	82	70																		
	100			—	—	—	102	90																		
	120			—	—	—	122	110																		
	140			—	—	—	142	130																		

④ 轴孔规格(N)规格内为带轮毂型尺寸。 ※轴孔直径15以上时, 其m为 () 内尺寸。



型号 代码	A	皮带 半径	轴孔规格-内径选择			D ₁
			H·P(H7)	N(新JIS)	选择 C(旧JIS)	
ENQ21	30	15	—	—	—	32
ENQ22	40	20	—	—	—	42

ENQ21 - A30 - 1 - H5



优惠价	数量	
	1~9	10~
价格	100%	另行报价

未税价(元)



交货期
5