

外螺纹·外圈滑动表面带保护层

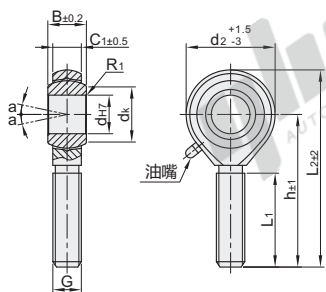
正常系列(POS...)(SA...T/K)(NOS...)

杆端关节轴承

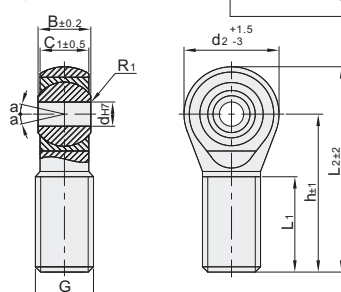
代码	类型	注油式	杆端		衬垫	内圈	
			材质	表面处理	材质	材质	热处理
BNC50	外螺纹 外圈滑动表面 带保护层	自润滑	碳钢	环保白锌	铜	轴承钢	淬火
BNC51					PTFE(带铜网布)		
BNC52					SUS304		
BNC53					PTFE		



注油式
BNC50



自润滑
BNC51
BNC52
BNC53
BNC57



视角标准：第一视角

注油式(POS...)

代码	型号	轴承规格	螺纹 旋向	d	B	dk	C1	d2	G(6H)	h	L1 (min)	L2	R1	a°≈	静态径向 载荷容量(KN)		重量 (kg)
															动负荷	静负荷	
BNC50	POS5			5	8	7.7	6	16	M5×0.8	33	20	41	0.3	13	3.43	0.0125	0.0125
	POS6			6	9	9	6.75	18	M6×1.0	36	22	45			4.9	0.019	
	POS8			8	12	10.4	9	22	M8×1.25	42	25	53			6.86	0.032	
	POS10			10	14	12.9	10.5	26	M10×1.5	48	29	61			10.8	0.054	
	POS12			12	16	15.4	12	30	M12×1.75	54	33	69	0.6	13	16.7	0.085	0.085
	POS12-1			12	16	15.4	12	30	M12×1.25	54	33	69			16.7	0.085	
	POS14			14	19	16.9	13.5	34	M14×2.0	60	36	77	0.6	16	20.6	0.126	0.126
	POS16			16	21	19.4	15	38	M16×2.0	66	40	85			25	0.185	
	POS16-1			16	21	19.4	15	38	M16×1.5	66	40	85	0.6	15	29.4	0.26	0.26
	POS18			18	23	21.9	16.5	42	M18×1.5	72	44	93			34.3	0.34	
	POS20			20	25	24.4	18	46	M20×1.5	78	47	101	0.6	15	41.2	0.435	0.435
	POS22			22	28	25.8	20	50	M22×1.5	84	51	109			72.5	0.65	
	POS25			25	31	29.6	22	60	M24×2.0	94	57	124	0.6	17	75.5	0.96	0.96
	POS28			28	35	32.3	24	66	M27×2.0	103	62	136			92.2	1.07	
POS30			30	37	34.8	25	70	M30×2.0	110	66	145	17	1.07				

自润滑(SA...T/K)

代码	型号	轴承规格	螺纹 旋向	d	B	C1	d2	G(6H)	h	L1 (min)	L2	R1 (min)	a°≈	额定负荷(KN)		重量 (kg)
														动负荷	静负荷	
BNC51 BNC52 BNC53	SA5T/K			5	8	6	18	M5×0.8	33	19	43.5	0.3	13	4.4	4.6	0.013
	SA6T/K*			6	9	6.75	20	M6×1.0	36	21	46.5			4.5	4.8	0.015
	SA8T/K*			8	12	9	24	M8×1.25	42	25	54.5			5.8	6.5	0.034
	SA10T/K*			10	14	10.5	28	M10×1.5	48	28	63.5			9.7	12	0.071
	SA12T/K*			12	16	12	32	M12×1.75	54	32	71.5	0.6	13	10.6	15	0.11
	SA14T/K*			14	19	13.5	36.5	M14×2.0	60	36	79			17	22	0.13
	SA16T/K*			16	21	15	40	M16×2.0	66	37	87	0.6	15	19.7	27	0.22
	SA16T/K-1			16	21	15	40	M16×1.5	66	37	87			27	0.22	
	SA18T/K			18	23	16.5	45	M18×1.5	72	41	95	0.6	14	31.3	35	0.29
	SA20T/K			20	25	18	50	M20×1.5	78	45	104			29.8	40	0.36
	SA22T/K			22	28	20	54	M22×1.5	84	48	111	0.6	14	40.2	48	0.49
	SA25T/K			25	31	22	60	M24×2.0	94	55	125			44	55	0.65
	SA28T/K			28	35	24	66	M27×2.0	103	62	136	0.6	15	52.2	65	0.87
	SA30T/K			30	37	25	71	M30×2.0	110	66	146.5			60.2	78	1.1
SA35T/K			35	43	28	81	M36×2.0	140	85	180.5	1.0	16	—	—	1.64	
SA40T/K			40	49	33	91	M42×2.0	150	90	195.5			—	—	2.4	
SA50T/K			50	60	45	117	M48×2.0	185	105	243.5	12	4.8				

① BNC53仅适用带*号规格。

自润滑(NOS...)

代码	型号	轴承规格	螺纹 旋向	d	B	C1	d2	G(6H)	h	L1 (min)	L2	R1	a°≈	静态径向 载荷容量(KN)		重量 (kg)
														动负荷	静负荷	
BNC57	NOS3			3	6	4.5	12	M3×0.5	27	15	33	0.3	10	1.57	0.0045	0.0045
	NOS4			4	7	5.3	14	M4×0.7	30	17	37			2.25	0.007	
	NOS5			5	8	6	16	M5×0.8	33	20	42.5			3.43	0.0125	
	NOS6			6	9	6.75	18	M6×1.0	36	22	46.5			4.9	0.019	
	NOS8			8	12	9	25	M8×1.25	42	25	54.5	0.6	13	6.86	0.032	0.032
	NOS10			10	14	10.5	29	M10×1.5	48	29	62.5			9.41	0.054	
	NOS12			12	16	12	33	M12×1.75	54	33	70.5	0.6	13	11	0.085	0.085
	NOS14			14	19	13.5	37	M14×2.0	60	36	78.5			15.2	0.126	
	NOS16			16	21	15	43	M16×2.0	66	40	87.5	0.6	15	20.2	0.185	0.185
	NOS18			18	23	16.5	47	M18×1.5	72	44	95.5			25.2	0.26	
	NOS20			20	25	18	51	M20×1.5	78	47	103.5	0.6	15	27.8	0.34	0.34
	NOS22			22	28	20	54	M22×1.5	84	51	111.5			35.9	0.435	



代码	型号	轴承规格	螺纹旋向	d
BNC51	SA5T/K	(右旋)	5	
BNC51	SA6T/K	(左旋)	6	

BNC51 — SA5T/K — R



数量	1~9	10~
价格	100%	另行报价

