

# 支柱固定夹

## 螺孔垂直·孔距固定型/孔距选择型

支柱固定夹  
底座

A10

代码	类型	材质		表面处理	附件(螺钉)
		国标	相当		
RDT01	标准型	45	S45C	发黑 无电解镀锌	TAC01 TAC21
RDT02					
RDT05					
RDT08					
RDT11					
RDT12	孔距固定型	45	S45C	发黑 无电解镀锌	TAC01 TAC21
RDT15					
RDT16					
RDT18					
RDT21	标准型	LD31	A6063	黑色阳极氧化 本色阳极氧化	TAC01
RDT22					
RDT31					
RDT32	薄型	45	S45C	无电解镀锌 发黑	TAC01 TAC21



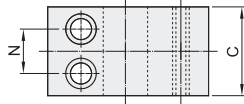
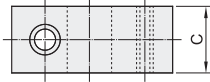
- ① 如对防锈有要求, 请优先选用不锈钢材质或无电解镀锌产品。
- ② 由于产品批次不同, 发货镀锌产品可能存在喷细砂, 不影响尺寸及功能。

标准型

RDT01/02/05/08  
RDT21/22

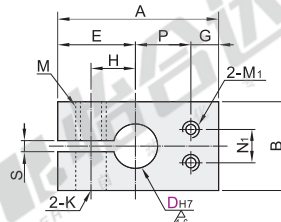
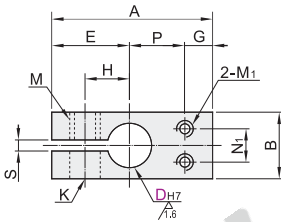
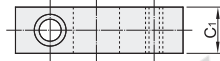
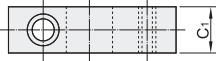
D=8~12

D=15~50

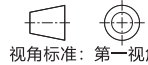


薄型

RDT11/12/15/16/18  
RDT31/32



① DH7公差为开口槽加工前的公差。



### 孔距固定型

型号		P	A	B	C	C <sub>1</sub>	E	G	H	N <sub>1</sub>	M <sub>1</sub>	N	M	K	S
标准型 RDT01 RDT02 RDT05 RDT08	8	10	29	12	12	—	14	—	8	6	M3	—	—	—	—
	10	11	31	—	—	—	15	5	9	—	—	—	—	—	—
	12	13	34	16	16	9	16	—	10	8	M4	—	M5	5.5	—
	15	17	45	22	22	12	20	8	12	12	M5	12	—	—	—
	20	20	52	28	28	16	22	—	15	16	—	14	—	—	1.2~2.3
薄型 RDT11 RDT12 RDT15 RDT16 RDT18	25	23	58	32	32	19	25	—	18	20	M6	16	M6	6.6	—
	30	27	66	40	40	19	29	10	21	25	—	—	—	—	—
	35	30	72	45	45	22	32	—	24	28	M8	20	M8	9	—
RDT01 RDT11	40	35	79	50	50	25	34	—	26	30	—	—	—	—	—
	50	45	103	65	65	32	43	15	33	38	M10	32	M10	11	2.5~3.5

### 孔距指定型

型号		P	A	B	C	C <sub>1</sub>	E	G	H	N <sub>1</sub>	M <sub>1</sub>	N	M	K	S			
标准型 RDT21 RDT22	10	20 30	—	—	—	—	15	5	9	8	M4	—	M5	5.5	—			
	12						16		10									
	15	25 30					22	12	12	12	12	M5	12					
	20						28	28	16	22	15	16	14					
薄型 RDT31 RDT32	25	30 40	A=P+E+G	—	—	—	32	19	18	20	M6	16	M6	6.6	1.2~2.3			
	30						40		25							18	20	
	35	40 50					45	45	22	32	—	24	28	M8		20	M8	9
	40						50	50	25	34	—	26	30	—		—		
RDT21 RDT31	50	50 60	65	65	32	44	15	34	38	M10	32	M10	11	2.5~3.5				

### 孔距固定型

代码	DH7	P
RDT01	8	10
RDT02	10	11
RDT05	12	13

RDT02 → D10

### 孔距指定型

代码	DH7	P
RDT21	10	20 30
RDT22	12	25 30
RDT22	15	25 30

RDT22 → D10 → P20



请按图示订货



未税价(元)

### 优惠价

数量	1~4	5~
价格	100%	另行报价



### 交货期

5