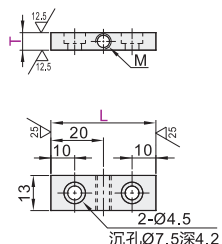


直线导轨用固定组件

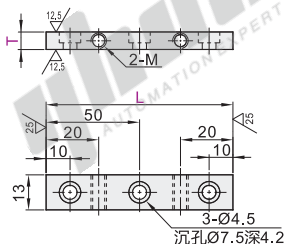
代码	类型	主体		附件螺钉
		材质	表面处理	材质
ICE61	直线导轨用固定组件	S45C	无电解电镀	SUS304



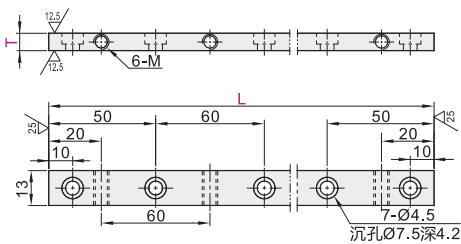
L40



L100



L340



型号	L	M	附件螺钉M-长度	
				代码
ICE61	40	3	TAY02-M3-12(2个)	
			5	TAY02-M3-12(3个)
			340	TAY02-M3-12(7个)
	60	4	TAY02-M4-12(2个)	
			6	TAY02-M4-12(3个)
			340	TAY02-M4-12(7个)



请按图示订货

型号	代码	T	L
ICE61	T5	L40	100

ICE61-T5-L40



未税价(元)

数量	1~9	10~
价格	100%	另行报价



交货期 5

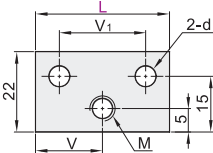
数量1~49pcs

直线导轨用定位板

代码	类型	标准型	材质	表面处理
ICG01	直线导轨用定位板	标准型	S45C	无电解电镀
ICG11		凹槽型		

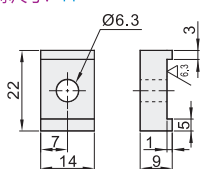


标准型 ICG01

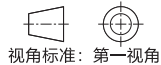
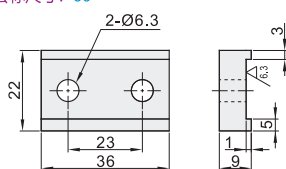


凹槽型 ICG11

公称尺寸: 14



公称尺寸: 36



标准型

型号	L	T	V	V1	d	M
ICG01	23	6	11.5	11	5.3	5
	28		14.0	15		
	33		16.5	20		
	43		21.5	30		

凹槽型

代码	公称尺寸
ICG11	14
	36



请按图示订货

型号	代码	L	T
ICG01	T23	L28	6

ICG01-L23



未税价(元)

数量	1~9	10~
价格	100%	另行报价



数量1~49pcs