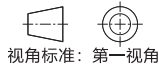
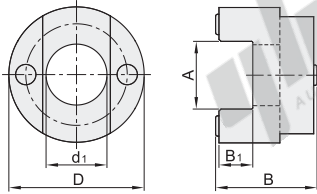


# 联轴器用十字调整环

- 聚缩醛 · 蓝色/绿色/黑色
- 铝青铜 · 青铜色

## 聚缩醛 · 蓝色

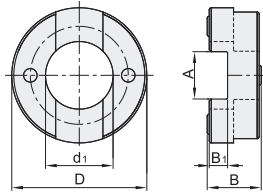
代码	材质	颜色	使用温度
DCV01	聚缩醛	蓝色	-20~80°C



视角标准：第一视角

## 聚缩醛 · 绿色

代码	材质	颜色	使用温度
DCV11	聚缩醛	绿色	-20~80°C



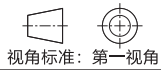
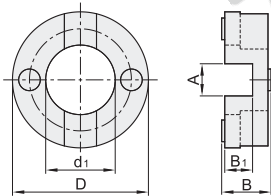
视角标准：第一视角

型号		D	d <sub>1</sub>	A	B	B <sub>1</sub>	适用联轴器代码
DCV01	16	16	7	8	12	4	DER01/DER11/DCD01/DCE01-D16
	20	20	9	10	15	5	DER01/DER11/DCD01/DCE01-D20
	25	25	11	12.5	18	6	DER01/DER11/DCD01/DCE01-D25
	32	32	17	15	21	7	DER01/DER11/DCD01/DCE01-D32
	40	40	17	19	18	7	DER01/DER11/DCD01/DCE01-D40
	50	50	23	25	20	8	DER01/DER11-D50
	63	63	28	31.5	23	9	DER01/DER11-D63

型号		D	d <sub>1</sub>	A	B	B <sub>1</sub>	适用联轴器代码
DCV11	12	12	6	4	4.9	2	DCH01-D12
	16	16	8	5	7	3	DCH01-D16
	20	20	10	7	8	3.5	DCH01-D20
	25	25	14	9	11.2	5	DCH01-D25
	32	32	18	10	13.3	6	DCH01-D32

## 聚缩醛 · 黑色

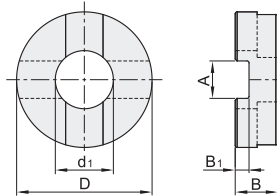
代码	材质	颜色	使用温度
DCV21	聚缩醛	黑色	-20~80°C



视角标准：第一视角

## 铝青铜 · 青铜色

代码	材质	颜色
DCV31	铝青铜	青铜色



视角标准：第一视角

型号		D	d <sub>1</sub>	A	B	B <sub>1</sub>	适用联轴器代码
DCV21	44	44	22.5	10.4	16	9	DBU01/DCC01-D44
	55	55	28	13	19	11	DBU01/DCC01-D55
	70	70	39	15	27	16.5	DBU01/DCC01-D70

型号		D	d <sub>1</sub>	A	B	B <sub>1</sub>	适用联轴器代码
DCV31	15	15	7.2	3	4.8	2.2	DBV01/DBS01-15
	17	17.5	8.2	4.6	6	2.8	DBV01/DBS01-17
	20	21	9	5.8	6.6	3	DBV01/DBS01-20
	26	27	12		7.2		DBV01/DBS01-26
	30	31	14	8	8.5	4	DBV01/DBS01-30
	34	35	14	8	8		DBV01/DBS01-34
	38	41	17		9.5		DBV01/DBS01-38



请按图示订货 DCV01-20

型号		D	d <sub>1</sub>
代码	规格		
DCV01	16	16	7
	20	20	9



未标价(元)

### 优惠价

数量	1~9	10~
价格	100%	另行报价



### 交货期

1