

公差选择型 · 标准型/内螺纹型

小头平头型

经济型定位销

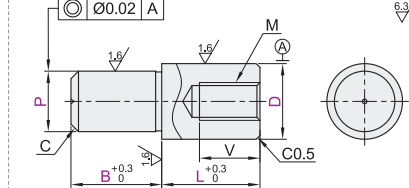
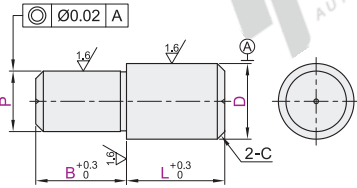
公差选择型		材质		表面处理
标准型	内螺纹型	国标	相当	
E-YRH01	E-YRH21	40Cr	SCr440	—
E-YRH02	E-YRH22			镀硬铬, 镀层厚度3~5μm
E-YRH03	E-YRH23	0Cr18Ni9	SUS304	—
E-YRH04	E-YRH24			镀硬铬, 镀层厚度5~8μm



① 经济型定位销不做热处理, 硬度较低。

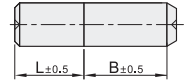
标准型
E-YRH01/02/03/04

内螺纹型
E-YRH21/22/23/24

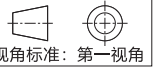
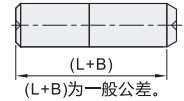


① D=P时, 圆型不带退刀槽, 存在两种形式:

● D=P但公差不同时:



● D=P但公差相同时:



标准型

代码	型号		最小单位0.01		最小单位1	最小单位0.1	C
	D公差	P公差	D	P	L	B	
E-YRH01 E-YRH02 E-YRH03 E-YRH04	c (+0.02/0)	c (+0.02/0)	2	1.50~2.00	2~6	3.0~10.0	0.1
			3	1.50~3.00	3~8		0.5
			4	2.00~4.00	4~10		1
			5	2.00~5.00	5~12		1.5
			6	2.00~6.00	6~15		
	d (0/-0.02)	d (0/-0.02)	8	3.00~8.00	8~18	6.0~20.0	2
			10	3.00~10.00	10~22		
			12	5.00~12.00	12~26		
			13	6.00~13.00	13~28		
			16	10.00~16.00	16~35		
20	13.00~20.00	20~42	7.0~20.0	3			

内螺纹型

代码	型号		最小单位0.01		最小单位1	最小单位0.1	M	V	C
	D公差	P公差	D	P	L	B			
E-YRH21 E-YRH22 E-YRH23 E-YRH24	c (+0.02/0)	c (+0.02/0)	6	4.00~6.00	8~15	4.0~12.0	M3	5	0.5
			8T	6.00~8.00	11~18	6.0~15.0	M4	6	1
			8	7.00~10.00	11~22	6.0~20.0	M5	8	
			10		12~26		M5	8	
			d (0/-0.02)	d (0/-0.02)	12	7.00~12.00	12~26	7.0~20.0	M8
	13	8.00~13.00			13~28	2			
	16	10.00~16.00			16~35	12			
	20	13.00~20.00			20~42				

标准型

代码	D公差	P公差	D	P	L	B
E-YRH01	c	c	6	2.00~6.00	6~15	4.0~10.0
E-YRH02	d	d	8	3.00~8.00	8~18	6.0~15.0

请按图示订货

E-YRH01—c—d—D8—P7—L15—B8



优惠价

数量	1~99	100~
价格	100%	另行报价

未税价(元)

可选加工

代码	D公差	P公差	D	P	L	B	可选加工代码
E-YRH01	c	c	6	2.00~6.00	6~15	4.0~10.0	DC DB RC CN
E-YRH02	d	d	8	3.00~8.00	8~18	6.0~15.0	DC DB RC CN

E-YRH01—c—d—D8—P7—L15—B8—DB



交货期

2



交货期

3

① 无表面处理

① 有表面处理



可选加工

代码	技术说明	代码	技术说明					
DC	增加排气槽 选型方法 DC RC	变更颈部退刀槽为R0.5 选型方法 RC ① D-P≤2时, 不适用						
DB	增加引导部 选型方法 DB <table border="1"> <tr> <th>D</th> <th>V₁</th> </tr> <tr> <td>3~6</td> <td>1</td> </tr> <tr> <td>8~20</td> <td>2</td> </tr> </table>	D	V ₁	3~6	1	8~20	2	变更倒角C 选型方法 CN 变更P尺寸部的倒角为C0.5以下 ① 仅适用P尺寸部 ① 标准型D≤4, 内螺纹型D≤8时, 不适用
D	V ₁							
3~6	1							
8~20	2							

夹具用衬套

A6