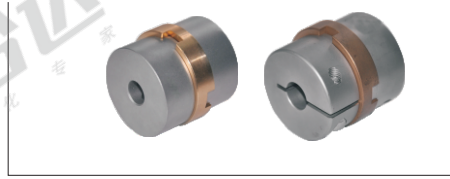
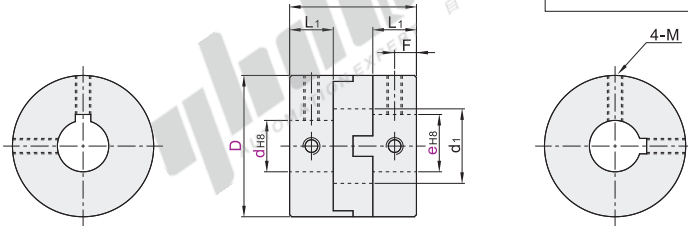


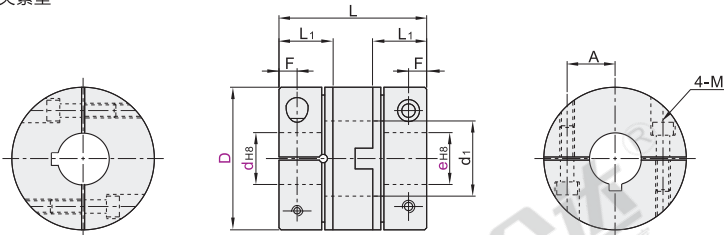
| 代码 | 类型 | 材质 | | 附件 |
|-------|----------|-----|-----|----------|
| | | 主体 | 间隔环 | |
| DBS11 | 带键槽螺钉固定型 | 不锈钢 | 铝青铜 | 内六角紧定螺钉 |
| DBS16 | 带键槽螺钉夹紧型 | 不锈钢 | 铝青铜 | 内六角圆柱头螺钉 |



带键槽螺钉固定型
DBS11



带键槽螺钉夹紧型
DBS16



① 键槽详细尺寸见“产品简介”。

| 型号 | 代码 | D | d-e | | | | L | | L ₁ | | F | | A | d ₁ | DBS11 | | DBS16 | |
|------------------------------|----|----------------|----------------|----------|-------|----|------|----|----------------|-------|-------|-------|------|----------------|-------|------------|-------|------------|
| | | | d | e | 15 | 16 | 18 | 20 | DBS11 | DBS16 | DBS11 | DBS16 | | | M | 锁紧扭矩 (N·m) | M | 锁紧扭矩 (N·m) |
| 固定型 DBS11 夹紧型 DBS16 | 45 | d | 15 | 16 | 18 | 20 | 43.6 | 46 | 15 | 16.2 | 7.5 | 6 | 14.5 | 22.5 | M5 | 3.6 | M5 | 10 |
| | | e | 15 16 18 20 | 16 18 20 | 18 20 | 20 | | | | | | | | | | | | |
| | 55 | d | 20 | 22 | 24 | 25 | 49.4 | 57 | 17 | 20.8 | 8.5 | 7 | 18.5 | 29 | M6 | 6 | M6 | 15 |
| | | e | 20 22 24 25 | 22 24 25 | 24 25 | 25 | | | | | | | | | | | | |
| 70 | d | 25 | 28 | 30 | 35 | 57 | — | 20 | — | 10 | — | — | 36 | M8 | 14 | — | — | |
| | e | 25 28 30 35 | 28 30 35 | 30 35 | 35 | | | | | | | | | | | | | |

| 型号 | 代码 | D | 容许安装偏差 | | | 静态扭转刚性 (N·m/rad) | 最高转速 (r/min) | 惯性力矩 (kg·m ²) | 额定扭矩 (N·m) | 重量(g) |
|-------|----|---|--------|--------|--------|------------------|----------------------|---------------------------|------------|-------|
| | | | 角向(°) | 径向(mm) | 轴向(mm) | | | | | |
| DBS11 | 45 | 1 | 1.0 | ±0.3 | 65000 | 10000 | 1.7×10 ⁻⁴ | 60 | 400 | |
| | 55 | 1 | 1.2 | ±0.5 | 100000 | | 3.3×10 ⁻⁴ | 90 | 700 | |
| | 70 | 1 | 1.6 | ±0.6 | 180000 | | 11×10 ⁻⁴ | 160 | 1300 | |
| DBS16 | 45 | 1 | 0.8 | ±0.3 | 35000 | 5000 | 1.8×10 ⁻⁴ | 50 | 450 | |
| | 55 | 1 | 1.0 | ±0.5 | 52000 | | 3.3×10 ⁻⁴ | 75 | 800 | |

① 惯性力矩和重量为最大孔径时的值。

请按图示订货

| 型号 | 代码 | D | d-e | | | |
|-------|----|----|-----|----|----|----|
| DBS11 | 45 | 15 | 15 | 16 | 18 | 20 |
| DBS16 | 45 | 15 | 15 | 16 | 18 | 20 |

DBS11—D45—d15—e16

② 可选加工

| 型号 | 代码 | D | d-e | | | | 可选加工代码 |
|-------|----|----|-----|----|----|----|-----------|
| DBS11 | 70 | 25 | 25 | 28 | 30 | 35 | dh20 dh26 |
| DBS16 | 70 | 25 | 25 | 28 | 30 | 35 | dh20 dh26 |

DBS11—D70—dh26—eh33.2

可选加工

| 代码 | D | dh | eh |
|----|----|----|----|
| 45 | 15 | 20 | 25 |
| 55 | 20 | 25 | 30 |
| 70 | 25 | 30 | 35 |

技术说明

选型方法 dh19 eh21

③ 最小单位0.1

变更d/e孔径

dh() eh()

● 优惠价

| 数量 | 1~9 | 10~ |
|----|------|------|
| 价格 | 100% | 另行报价 |

未标价(元)

交货到期

3