

带轴平皮带用滑轮

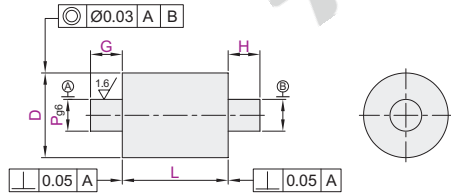
无法兰型

代码	类型	材质	表面处理
ENP01	直柱型	S45C	发黑
ENP02			喷细砂无电解镀镍
ENP06		SUS304	—
ENP11	无法兰型 圆弧型	S45C	发黑
ENP12			喷细砂无电解镀镍
ENP16		SUS304	—
ENP21	带肋槽直柱型	S45C	发黑
ENP22			喷细砂无电解镀镍
ENP26		SUS304	—

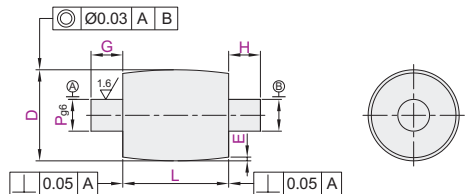


Ⓜ 如对防锈有要求, 请优先选用不锈钢材质或无电解镀镍产品。

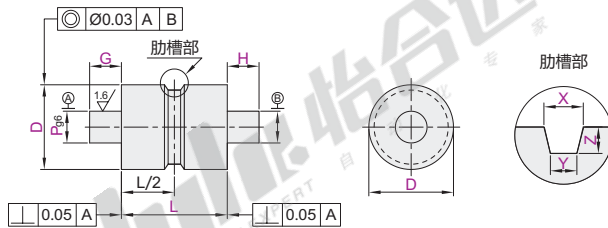
直柱型
ENP01
ENP02
ENP06



圆弧型
ENP11
ENP12
ENP16



带肋槽直柱型
ENP21
ENP22
ENP26



视角标准: 第一视角

直柱型/圆弧型

型号	D	P _{g6}	L	G·H	E
代码			最小单位1	最小单位1	仅圆弧型
直柱型 ENP01 ENP02 ENP06	20	6 8	25~100	4 ≤ G·H ≤ 60 G·H ≤ P×5	0.3
	30	8 10 12			
	35	10 12 15			
	40	12 15			
	40	20			
	40	25			
圆弧型 ENP11 ENP12 ENP16	50	15 20 25		0.5	Ⓜ 圆弧型 D50~80为 8 ≤ G·H ≤ 60
	60	20 25 30			
	60	25 30			
	80	25 30			
	80	30			
	80	35			

带肋槽直柱型

型号	D	P _{g6}	L	G·H	X	Y	Z
代码			最小单位1	最小单位1	最小单位0.1	最小单位0.1	
ENP21 ENP22 ENP26	20	6 8	50~100	4 ≤ G·H ≤ 60 G·H ≤ P×5	7.0~15.0	5.0~12.0	4.0~5.0 4.0~7.0
	30	8 10 12					
	35	10 12 15					
	40	12 15					
	40	20					
	40	25					
	50	20 25					
	60	20 25 30					
	60	25 30					
	80	25 30					
	80	35					

直柱型

型号	D	P _{g6}	L	G·H
代码			最小单位1	最小单位1
ENP01	20	6	25	4 ≤ G·H ≤ 60
ENP02	20	8	25	G·H ≤ P×5

带肋槽直柱型

型号	D	P _{g6}	L	G·H	X	Y	Z
代码			最小单位1	最小单位1	最小单位0.1	最小单位0.1	
ENP21	20	6	50	4 ≤ G·H ≤ 60	7.0	5.0	4.0
ENP22	20	8	50	G·H ≤ P×5	13.0	12.0	7.0



ENP01-D20-P6-L50-G10-H10

ENP21-D20-P6-L50-G10-H10-X8-Y6-Z4



优惠价	数量	1~9	10~
价格	100%	另行报价	

交货期	5
数量	1~9
数量	10~

滑
惰
轮
F8