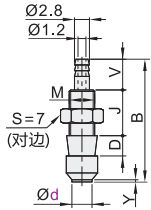


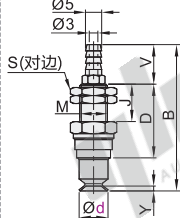
直立配管型

代码	类型	吸盘材质	颜色
WEH02	直立配管型	丁腈橡胶	黑色
WEH03		硅胶	白色

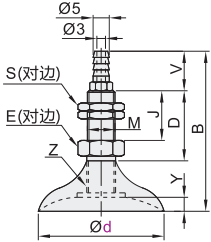
盘径Ø2、3.5



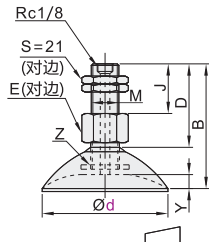
盘径Ø5~10



盘径Ø15~50



盘径Ø60~95



视角标准：第一视角



型号		B	D	E	M	V	J	S	Y	Z
代码	盘径d									
	2	23.5	3	—	M5×0.5	8.5	8	7	0.5	
	3.5									
	5A	30.5	14		M9×1	10	12	12	0.8	—
	6A									
	8A	31		10					1.2	
	10	46	22.5				15.5		1.5	
	15		22		M8×1.25				1.9	M5
WEH02	20A	48					15	10	2.3	
WEH03	25	62							3.0	
	30	60				16			2.0	
	35	62	32	14	M10×1.5		20	14	3.0	M6
	40								3.5	
	50	63							4.0	M8
	60	58.5							5.0	
	80	60.5	40	21	M16×1.5	—	23	21	6.0	M10×1.25
	95	61								



请按图示订货

型号		B
代码	d	
WEH02	<10	46
WEH03	15	

WEH02-d10



优惠价

数量 1~29 30~
价格 100% 另行报价

未税价(元)



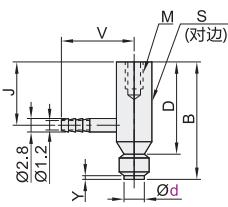
交货期

5

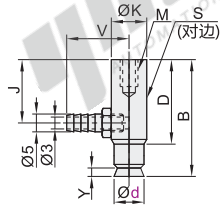
侧向配管型

代码	类型	吸盘材质	颜色
WEH06	侧向配管型	丁腈橡胶	黑色
WEH07		硅胶	白色

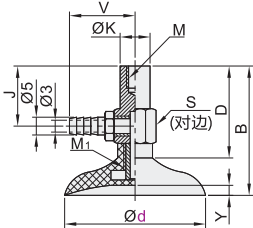
盘径Ø2、3.5



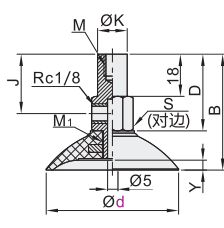
盘径Ø5~10



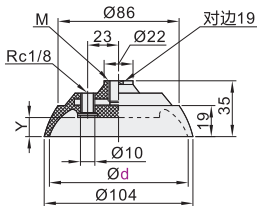
盘径Ø15~50



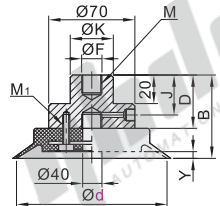
盘径Ø60~95



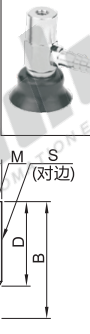
盘径Ø100



盘径Ø120~150



视角标准：第一视角



型号		B	D	S	M	V	J	K	Y	M ₁
代码	盘径d									
	2	20	16	5	M3深5	11	11	—	0.5	
	3.5									
	5	29							0.8	—
	6		22.5	10			13		1.2	
	8	29.5			M4深6	21		10	1.5	
	10	30							1.9	M5
	15		22						2.3	
	20	32					14		3.0	
WEH06	25	46							4.0	M8
WEH07	30	44		14					5.0	
	35	46	32		M6深8	23	20	12	3.0	M6
	40	46							3.5	
	50	47							4.0	M8
	60	58.5							5.0	
	80	60.5	40	21	M8深11		28	17	6.0	M10x1.25
	95	61							6.0	
	100	35			M12深18		—	22	9.0	—
	120	75.5	50							4-M8
	150	82.5			M16深20		38	30		



请按图示订货

型号		B
代码	d	
WEH06	<10	30
WEH07	15	

WEH06-d10



优惠价

数量 1~29 30~
价格 100% 另行报价

未税价(元)



交货期

5