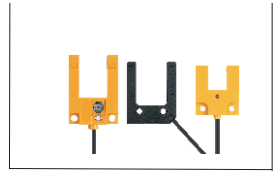


槽型传感器

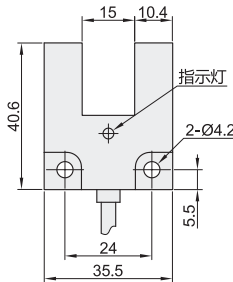
宽槽型·一体式

高性价比型 槽宽15/25/30mm

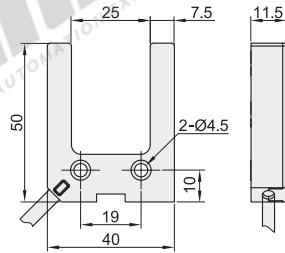
代码	类型	槽宽
ZJF80	宽槽型 一体式	15/25/30mm



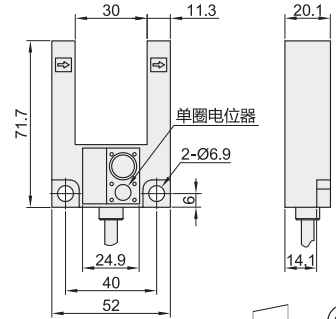
检测槽宽: 15



检测槽宽: 25



检测槽宽: 30

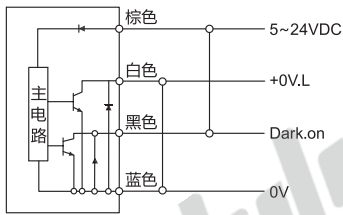


视角标准: 第一视角

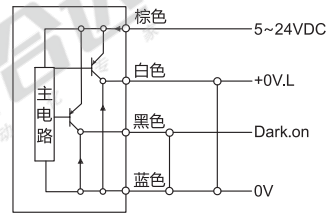
接线图

检测槽宽: 15/30

NPN输出

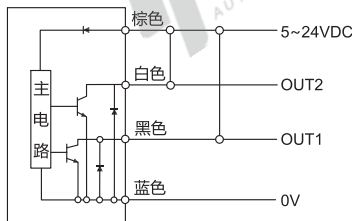


PNP输出

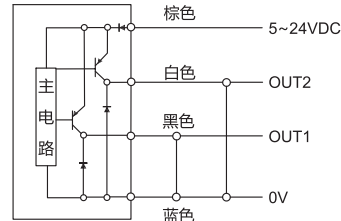


检测槽宽: 25

NPN输出



PNP输出



型号		输出功能	出线方式
代码	检测槽宽(mm)		
ZJF80	15	N(NPN)	直接出线2M/4芯电缆
	25	P(PNP)	
	30		



型号		输出功能
代码	检测槽宽(mm)	
ZJF80	15	N(NPN)
	25	P(PNP)

ZJF80—15—N

性能参数表

标准检测物体	Ø1mm以上的不透明物体
响应频率	1KHz
光源(发光波长)	红外发光二极管(950nm)
电源电压	DC12~24V±10% 脉动(p-p) 10%以下
消耗电流	40mA以下
控制输出	负载电源电压DC24V以下、负载电流80mA以下(残留电压2V以下)、NPN电压输出型入光时ON/避光时ON 导线连接切换方式
保护回路	电源逆接保护、输出短路保护
响应时间	动作、复位: 各1ms以下
灵敏度调整	单方向旋转钮
使用环境照度	受光面照度白炽灯: 3000lx、日光: 10000lx
环境温度	工作时: -25~+55°C、保存时: -40~+70°C (无结冰、结露)
环境湿度	工作时: 35~85%RH、保存时35~95%RH (无结露)
绝缘电阻	20MΩ以上(DC500V兆欧表)
耐电压	AC1000V 50/60Hz 1 min
振动(耐久)	10~55Hz双振幅1.5mm X、Y、Z各方向2h
冲击(耐久)	500m/s ² X、Y、Z各方向3次
保护结构	IEC标准 IP67
重量	约330g