

# 定位锁紧球接受套

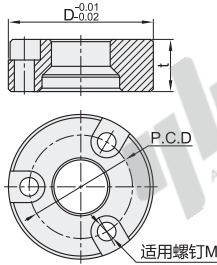
## 普通型/嵌入型

### 普通型

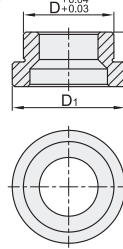
| 代码    | 类型       | 材质         | 表面处理   | 硬度       | 工作环境温度    |
|-------|----------|------------|--------|----------|-----------|
| BLL31 | 普通型 正面装配 | 40CrNi2MoA | 黑色阳极氧化 | 50~54HRC | -30~200°C |
| BLL32 | 普通型 背面装配 | 40CrNi2MoA | 黑色阳极氧化 | 50~54HRC | -30~200°C |

① 安装好的接受套表面应低于基础板表面约0.3。

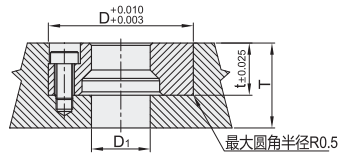
正面装配  
BLL31



背面装配  
BLL32

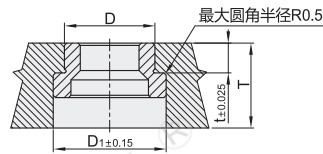


装配图



① 正面装配型接受套常用于盲孔(间隙配合)

装配图



① 背面装配型接受套常用于通孔(过盈配合)

视角标准：第一视角

### 正面装配

| 代码    | 型号 | 适用球锁轴直径d | D     | D1     | t       | 适用螺钉M | P.C.D        | 基础板厚度T (min) | 适配定位锁紧球锁轴 |
|-------|----|----------|-------|--------|---------|-------|--------------|--------------|-----------|
| BLL31 | 13 | 35       | 13.5  | 11.91  | M4-L7   | 25    | 20           | BLL30-d13-20 |           |
|       | 16 | 37       | 21    | 16.21  | M5-L9   | 29    | 25           | BLL30-d16-25 |           |
|       | 20 | 45       | 20.32 | M6-L10 | 35      | 30    | BLL30-d20-25 |              |           |
|       | 25 | 55       | 25.32 | M6-L11 | 48      | 35    | BLL30-d25-25 |              |           |
|       | 30 | 60       | 30.5  | 22.15  | M6-L11  | 48    | 35           | BLL30-d30-25 |           |
|       | 35 | 70       | 40    | 22.99  | M8-L17  | 56    | 40           | BLL30-d35-40 |           |
|       | 50 | 92       | 55    | 31.5   | M10-L18 | 75    | 50           | BLL30-d50-50 |           |

① 正面装配型配有安装螺钉。

### 背面装配

| 代码    | 型号 | 适用球锁轴直径d | D  | D1    | t  | 基础板厚度T (min) | 适配定位锁紧球锁轴 |
|-------|----|----------|----|-------|----|--------------|-----------|
| BLL32 | 13 | 20       | 26 | 6.92  | 20 | BLL30-d13-20 |           |
|       | 16 | 22       | 29 | 7.24  | 20 | BLL30-d16-25 |           |
|       | 20 | 28       | 33 | 8.74  | 25 | BLL30-d20-25 |           |
|       | 25 | 35       | 41 | 10.54 | 30 | BLL30-d25-25 |           |
|       | 30 | 42       | 49 | 10.95 | 30 | BLL30-d30-25 |           |
|       | 35 | 48       | 55 | 12.50 | 35 | BLL30-d35-40 |           |
|       | 50 | 67       | 76 | 15.75 | 45 | BLL30-d50-50 |           |

请按图示订货

| 代码    | 型号 | D  |
|-------|----|----|
| BLL31 | 13 | 35 |
| BLL31 | 16 | 37 |

优惠价

| 数量 | 1~9  | 10~  |
|----|------|------|
| 价格 | 100% | 另行报价 |

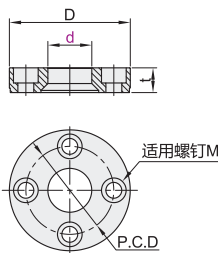
未税价(元)

交货期

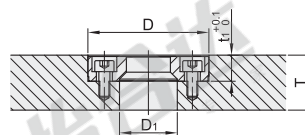
10

### 嵌入型

| 代码    | 类型       | 材质     | 表面处理 | 硬度       |
|-------|----------|--------|------|----------|
| BLL37 | 嵌入型 正面装配 | SCM440 | 淬火   | 50~56HRC |



装配图



视角标准：第一视角

| 代码    | 型号 | 适用球锁轴直径d | D  | D1   | t  | 适用螺钉M | P.C.D | t1 | 基础板厚度T (min) | 重量 (g)    | 适用球锁轴     | 适用定位套 |
|-------|----|----------|----|------|----|-------|-------|----|--------------|-----------|-----------|-------|
| BLL37 | 12 | 34       | 17 | 7    | M4 | 24    | 7.5   | 15 | 40           | BLL36-d12 | BLL35-d12 |       |
|       | 16 | 44       | 21 | 9    | M5 | 32    | 9.5   | 20 | 60           | BLL36-d16 | BLL35-d16 |       |
|       | 21 | 57       | 26 | 17.5 | M6 | 43    | 18    | 30 | 261          | BLL36-d21 | BLL35-d21 |       |

请按图示订货

| 代码    | 型号 | D  |
|-------|----|----|
| BLL37 | 12 | 34 |
| BLL37 | 16 | 44 |

优惠价

| 数量 | 1~9  | 10~  |
|----|------|------|
| 价格 | 100% | 另行报价 |

未税价(元)

交货期

10