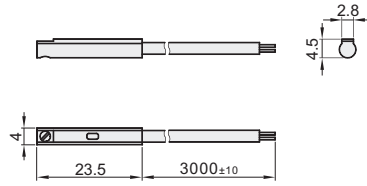
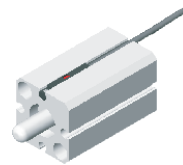
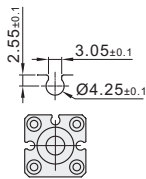


| 代码 | 安装型式 | 出线方式 | 类型 | 接点类型 |
|-------|------|------|-----|--------|
| ZJR02 | 水平型 | 直线出线 | 电子式 | 无接点2线 |
| ZJR03 | | 3米 | | 无接点NPN |



磁性开关安装槽尺寸



磁性开关

| 代码 | ZJR02 | ZJR03 |
|--------------|-----------------|-----------------|
| 类型 | 电子式 | |
| 配线方式 | 2线式 | 3线式 |
| 开关逻辑 | 电子式无接点，常开型 | |
| 接点类型 | 无接点 | 无接点 NPN |
| 使用电压范围(V) | 10~28 DC | 5~30VDC |
| 最大开关电流(mA) | 4~40(max) | 200(max) |
| ※1接点容量(W) | 1.5(max) | 6(max) |
| 消耗电流(mA) | — | 8@24V DC(max) |
| 内部电压降(V) | 3.5(max) | 1@200mA(max) |
| 洩漏电流(mA) | 1(max) | 0.01(max) |
| 指示灯亮颜色 | 红灯LED | |
| 电线 | 外径Ø2.8, 2C, PVC | 外径Ø2.8, 3C, PVC |
| 最大切换工作频率(Hz) | 1000 | |
| ※2感应磁场强度(高斯) | 40 | 30 |
| 使用温度范围(°C) | -10~+70 | |
| ※3耐冲击(G) | 50 | |
| ※4耐振动(G) | 9 | |
| 保护构造等级 | IEC 529 IP67 | |
| ※5保护回路 | 4 | 2, 3, 4 |
| 电气符号 | | |

- ※1 不可超过接点容量(P=V×I)。
- ※2 量测使用之标准磁石：Ø15.5×Ø8×5t(异方性橡胶磁石)。
- ※3 正弦波/X、Y、Z 3轴向/每一轴向3回/每一回时间11ms。
- ※4 复振幅1.5mm/10Hz-55Hz-10HzZ扫频，持续1分钟/每次X、Y、Z轴向操作1小时。
- ※5 1=无/2=输出短路保护/3=电源逆接保护/4=突波吸收保护。



代码
ZJR02
ZJR03

