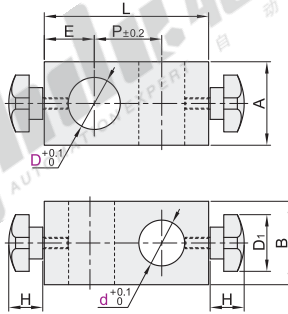


带固定把手支柱固定夹

正交型/旋转型

正交型

代码	类型	材质	表面处理
REC31	正交型	SS400	发黑
REC32			无电解镀镍
REC33		SUS304	—



视角标准：第一视角

型号		d	A	B	H	D ₁	E	P	L	附件固定把手
(SS400)	REC31	10	15	15	18	25	14	12	40	HAT13-M5-D25-L10
		12		16			14.5	14	44	
	REC32	12	16	15			15	45		
		15	20	17			17	49		
(SUS304)	REC31	16	20	20	26	40	19	19	53	HAT13-M6-D25-L10
		15		20			16.5	21	55	
	REC32	16	25	25			20	23	65	
		20	30	24			24	68		
	REC33	20	25	25			19	22	60	
		25	30	30			21.5	28	71	
	30	35	45	27	33	90				
	30	40	40	30	35	93				



型号		d
REC31	D	10
REC32	∅	∅

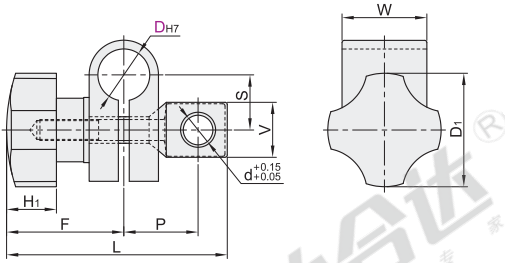
● 优惠价
 数量 1~9 10~
 价格 100% 另行报价
 未税价(元)

交货期
 7

REC31-D10-d12

旋转型

代码	类型	材质	表面处理
REC41	旋转型	S45C	发黑
REC42			无电解镀镍
REC43		SUS304	—



视角标准：第一视角

型号		d	D ₁	H ₁	F	P	L	S	V	W	附件固定把手
(S45C)	REC41	10	8	25	9	22	17.9	46	13	14	HAT06-M5-E
		12	10	33	9.5	25	22.6	54.5	17	20	HAT06-M6-E
(SUS304)	REC42	16	12	40	12	30.5	26.2	65.8	21.6	28	HAT06-M8-E
		20	12	45	14	33	28.5	70.5	28	30	HAT06-M10-E



型号		D
REC41	D	10
REC42	∅	∅

● 优惠价
 数量 1~9 10~
 价格 100% 另行报价
 未税价(元)

交货期
 7

REC41-D12