

代码	带轮类型	皮带宽度	齿距	材质 带轮 法兰	表面处理
EBC01				铝合金 铝合金	本色阳极氧化
EBC02				铝合金 铝合金	黑色阳极氧化
EBC03	S2M040	4	2.0		喷砂镀镍
EBC12				S45C SPCC	发黑
EBC13					喷砂镀镍

轴孔P·N·C螺孔尺寸表

轴孔内径 d _{H7}	M	附件 紧定螺钉
3~5	M3	M3×3
6~22	M4	M4×3

代码	带轮类型	皮带宽度	齿距	材质 带轮 法兰	表面处理
EBC21				铝合金 铝合金	本色阳极氧化
EBC22				铝合金 铝合金	黑色阳极氧化
EBC23	S2M060	6			喷砂镀镍
EBC32				S45C SPCC	发黑
EBC33			2.0		喷砂镀镍
EBC41				铝合金 铝合金	本色阳极氧化
EBC42				铝合金 铝合金	黑色阳极氧化
EBC43	S2M100	10			喷砂镀镍
EBC51				S45C SPCC	发黑
EBC52					喷砂镀镍



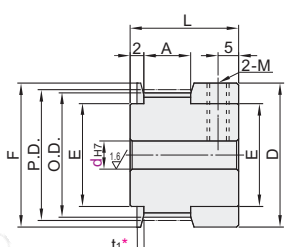
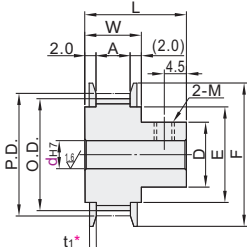
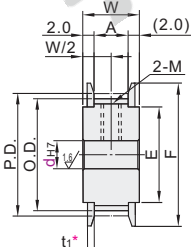
当同步轮材质为S45C时，挡圈存在折边式。

同步轮
F3

带轮形状：A形

带轮形状：B形

带轮形状：K形

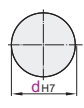


视角标准：第一视角

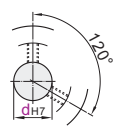
* 铝合金材质时：t₁=(W-A)/2-0.5, S45C材质时：t₁=1.5.

轴孔规格

H圆孔



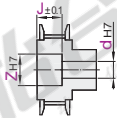
P圆孔+螺孔*1



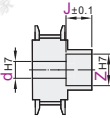
N新JIS键槽孔+螺孔*1
C旧JIS键槽孔+螺孔



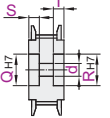
V台阶孔



F台阶孔(轮毂侧沉孔)



Y两端台阶孔



键槽尺寸详见同步轮产品简介。

K形不适用。

仅适用B形。

仅适用A形。

*1 为避免破坏齿的完整，因此螺孔选择加工在齿底，所以在齿数不能三等分时，螺孔会打在相近齿的齿底，此时螺孔角度略有偏差，非120°。

型号	带轮形状	轴孔规格	轴孔规格d _{H7} (最小单位1)												轴孔V、F		轴孔Y		P.D.	O.D.	D	F	E	带轮公称宽度		
			A形						B-K形						Z(最小单位1)	J(最小单位0.1)	Q-R	S-T						A	W	L
			H	P	N-C	V	Y	H	P	N-C	V-F	A形	B形													
铝合金	A	14	3-4							3-4	3-4									8.91	8.4	12	6	皮带宽度4 S2M040 A:5 W:9 L:17		
		15	3-4							3-4	3-4									9.55	9.04	12	6			
		16	3-4-5											5						10.19	9.68	14	8			
		18	3-4-5				3	3	3-4-5	3-4-5				5						11.46	10.95	14	8			
		EBC01-S2M040	20	3-6						3-4	3-4	3-6	3-6		5-6					12.73	12.22	16	10		皮带宽度6 S2M060 A:7 W:11 L:19	
		EBC02-S2M040	22	3-6						3-4	3-4	3-6	3-6		5-6					14.01	13.5	18	11			
		EBC21-S2M060	23	3-6						3-4	3-4	3-6	3-6		5-6					14.64	14.13	18	11			
		EBC22-S2M060	24	3-7						3-4-5	3-4-5	3-7	3-7		5-6-7					15.28	14.77	20	13			
		EBC23-S2M060	25	3-7						3-4-5	3-4-5	3-7	3-7		5-6-7					15.92	15.41	20	13			
		EBC41-S2M100	26	3-8						3-6	3-6	3-8	3-8		5-8					16.55	16.04	22	14			
EBC42-S2M100	28	3-8						3-6	3-6	3-8	3-8		5-8					17.83	17.32	22	14					
EBC43-S2M100	30	3-8						3-6	3-6	3-8	3-8		5-8					19.10	18.59	22	14					
S45C	V	32	4-10	4-10	8	6-7	6-7	4-8	4-5-6				4-6	9-10	6-8				20.37	19.86	12	6	皮带宽度10 S2M100 A:11 W:15 L:23			
		34	4-10	4-10	8-10	6-7	6-7	4-10	4-8				4-6	9-10	6-8				21.65	21.14	14	6				
		EBC12-S2M040	36	4-10	4-10	8-10	6-8	6-8	4-10	4-8				4-8	9-11	6-10				22.92	22.41	14		8		
		EBC32-S2M060	40	4-12	4-12	8-12	6-10	6-10	4-13	4-10	8			6-10	9-12	9-12				25.46	24.96	18		20		
		EBC33-S2M060	44	5-15	5-13	8-13	6-13	6-13	5-15	5-12	8-11			6-13	9-15	9-15				28.01	27.5	32		23		
		EBC51-S2M100	48	5-17	5-15	8-15	6-15	6-15	5-16	5-12	8-11			6-14	9-17	9-16				30.56	30.05	20		35		
		EBC52-S2M100	50	5-17	5-16	8-16	6-15	6-15	5-16	5-12	8-11			6-14	9-24	9-16				31.83	31.32	35		25		
		60	5-24	5-22	8-22	6-22	6-22	5-25	5-22	8-16	6-22	9-24	9-24		10-24					38.20	37.69	30		44		
		72	5-30	5-24	8-22	5-30	7-28	5-30	5-24						7-24	7-26				45.84	45.33	34		50		

选择轴孔规格H、V、F、Y时，无螺孔。孔径6.35仅适用轴孔规格H、P、V、F。孔径9不适用轴孔规格N。

孔径8、9、11、13、14、17、21、22不适用轴孔规格C。

“可选加工”见同步轮产品简介。选购新JIS键槽孔+螺孔的轴孔直径10时，键槽尺寸可选择N-d10或N-d10K(请参阅同步轮产品简介)。



代码	带轮类型	轴孔规格	轴孔规格d _{H7} (最小单位1)												轴孔V、F		轴孔Y				
			A形						B-K形						Z(最小单位1)	J(最小单位0.1)	Q-R	S-T			
			H	P	N-C	V	Y	H	P	N-C	V-F	A形	B形								
EBC01-S2M040	36	A	H	4-10	4-10	8-10	6-8	6-8	4-10	4-8			4-8	9-11	6-10			A形时	33.61W-30	10-11	3-14
EBC02-S2M040	40	B	N	4-12	4-12	8-12	6-10	6-10	4-13	4-10	8		6-10	9-12	9-12			B形时	33.61L-30	10-12	S+T±W-3

EBC01-S2M040-36-A-N-d10K

● 优惠价
数量 1~4 5~
价格 100% 另行报价
未税价(元)

交货期
3
① 铝合金

交货期
10
② S45C