

# 微型凸轮轴承随动器

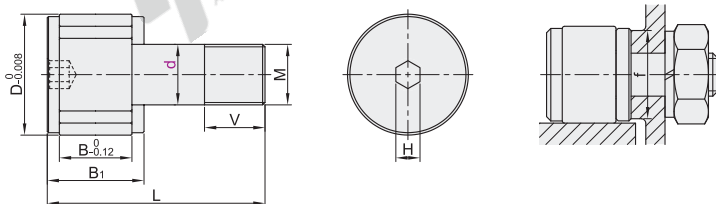
## 全滚针型 特惠型

代码	类型			材质		油脂类型
				国标	相当	
E-BPB15	特惠型	全滚针型	圆柱型	GCr15	SUJ2	普通油脂
E-BPB16				9Cr18Mo	SUS440C	

① E-BPB16的滚针材质为SUJ2。

② 出厂前已封入润滑脂，无注油结构，无法二次注油。

③ 工作温度-20~110°C，连续使用建议100°C以下。



视角标准：第一视角

型号		D	M×螺距	B	B <sub>1</sub>	L	V	H	f (min)	基本额定负载(KN)				最大静态 容许负载 (KN)	推荐 转速 (rpm)	最大 紧固 扭矩 (N·m)	重量 (g)												
代码	d <sub>h6</sub>									Cr(动)		Cor(静)																	
										钢	不锈钢	钢	不锈钢																
E-BPB15 E-BPB16	2.5	5	M2.5×0.45	3	4.5	9.5	2.5	0.9	4.8	0.48	0.38	0.52	0.41	0.17	806	18.7	1												
	3									6	M3×0.5	4	5.5					11.5	3	1.3	5.8	0.68	0.55	0.86	0.68	0.23	672	33.5	2
	4	10	M4×0.7	5	7	15	4	1.5	7.7	1.14	0.91	1.44	1.15	0.44	504	77.7	4												
	5									10	M5×0.8	6	8					18	5	2	9.6	1.52	1.22	2.26	1.81	0.76	403	158	7
	6									12	M6×1.0	7	9.5					21.5	6	2.5	11.6	2.21	1.77	3	2.4	1.03	336	268	13



请按图示订货

型号	
代码	d <sub>h6</sub>
E-BPB15	2.5
E-BPB16	3

E-BPB15 — d2.5



未税价(元)

优惠价	
数量	1~49 50~
价格	100% 另行报价



交货期  
6

随  
包  
动  
器  
胶  
轴  
承

