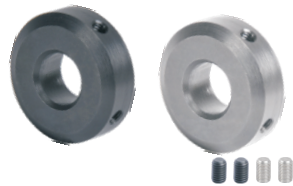


固定环

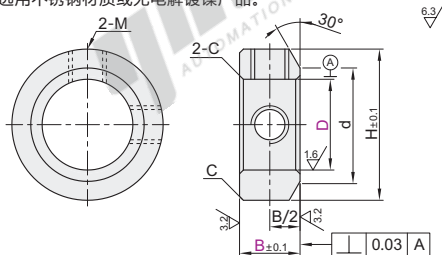
- 标准型/厚壁型
- 紧凑型
- 紧定螺钉锁紧型

标准型/厚壁型

代码	类型	材质		表面处理	附件	
		国标	相当			
FAB01	紧定螺钉锁紧型	标准型	45	S45C	发黑	2个紧定螺钉
FAB02			0Cr18Ni9	SUS304	无电解镀镍	
FAB06			LY11	A2017	本色阳极氧化	
FAB21		厚壁型	45	S45C	发黑	2个紧定螺钉
FAB22			0Cr18Ni9	SUS304	无电解镀镍	
FAB23			LY11	A2017	黑色阳极氧化	
FAB51					2个紧定螺钉	
FAB52					2个紧定螺钉	
FAB56					2个紧定螺钉(不锈钢)	



如防锈有要求，请优先选用不锈钢材质或无电解镀镍产品。



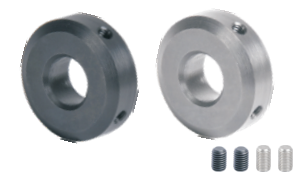
型号	D	B	H	d	C	紧定螺钉 M×长度
标准型 (S45C)	3	6 8	7	4.5		M3×3
	4	6 8	8	5.5		
	5	6 8 10	11	10	0.3	
	6	6 8 10	12	11		
	8	6 8 10	14	12		
	10	6 8 10	16	13		
(SUS304)	12	6 8 10 12	20	15		M4×3
	13	8 10 12	22	18		
	15	8 10 12	24	20		
	16	8 10 12 15	26	22		
(A2017)	18	10 12 15	32	27	0.6	M5×4 (仅B6为) M4×3
	20	10 12 15	32	27		
	25	12 15 18	38	31		
	30	15 18 20	46	38		
	35	15 18 20	50	40		
	40	20 22	60	45	0.8	
	40	20 22	60	45	0.8	
	50	22 25	70	55		
	50	22 25	70	55		

型号	D	B	H	d	C	紧定螺钉 M×长度
厚壁型 (S45C)	5	6 8	14	14		M4×4
	6	6 8	15	15		
	8	8 10	16	16		
	10	8 10	18	18		
	12	8 10	20	20	0.6	
	13	8 10 12	22	22		
(SUS304)	15	8 10	22	22		M5×5 M4×4
	16	8 10 12 15	26	20		
	18	10 12 15	26	20		
	20	10 12 15	26	20		
	25	12 15 18	25	24		
	25	10 12 15	28	28		
	30	12 15 18	32	29		
	30	12 15 18	42	38		
	35	16	45	42		
	40	20	49	42		
40	20	59	47	0.8		
40	20 22	72	55			
50	25	79	65			

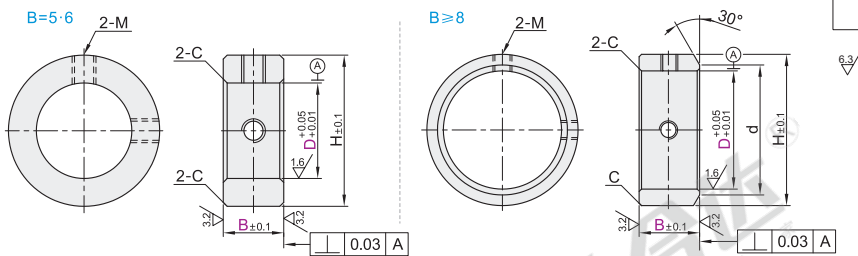
紧凑型

厚壁型D5、D6规格时，H=d（无30°倒角）。

代码	类型	材质		表面处理	附件
		国标	相当		
FAC01	紧定螺钉锁紧型	45	S45C	发黑	2个紧定螺钉
FAC02				无电解镀镍	
FAC06				0Cr18Ni9	



如防锈有要求，请优先选用不锈钢材质或无电解镀镍产品。



型号	D	B	H	d	C	紧定螺钉 M×长度
FAC01 FAC02 FAC06	5		11		0.3	M3×3
	6		12			
	8	5	14			
	10		16			
	12		19			
	15		22			
	20	6	27		0.6	M4×3
	25	8	27.5			
	30	10	39			
	35	12	41	32.5		
	40	15	44	37.5		
	40	12	46	37.5		
	40	15	51	42.5	0.8	M5×4 M6×5
	40	18	53	42.5		

紧凑型

型号	D	B
FAC01	5	5
FAC02	6	5
FAC06	8	5

请按图示订货

优惠价
数量 1~9 10~
价格 100% 另行报价
未税价(元)

交货期
5