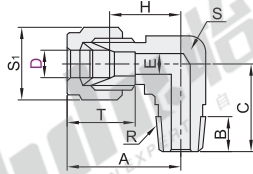


经济型 卡套接头

- 弯接头
- 直接头转接器/T型三通接头
- 外螺纹

外螺纹·弯接头

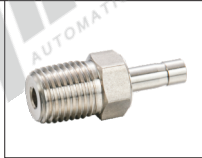
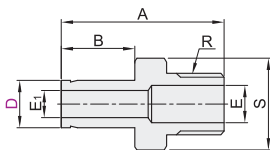
代码	类型	材质
XZY11	外螺纹 弯接头	SUS316



型号	公称型号	R	A	B	C	T	E	平面对边 S	六角对边 S ₁	H	
XZY11	3.18(1/8")	1	R1/8	26.1	10	19.1	14	2.4	12.7	12	18.6
		2	R1/4	26.1	14	23.2			15		
	4	1	R1/8	25.8	10	19.1	13.7	3	12.7	14	19.1
		2	R1/4	25.8	14	23.2			15		
	6	1	R1/8	27.4	10	19.1	15.8	4.8	12.7	16	19.6
		2	R1/4	27.4	14	23.2			15		
		3	R3/8	30.2	14	26			17.5		
	6.35(1/4")	1	R1/8	27.4	10	19.1	16.7	6.4	12.7	17	22.4
		2	R1/4	27.4	14	23.2			15		
		3	R3/8	30.2	14	26			17.5		
	8	1	R1/8	29	10	19.1	19.6	7.1	12.7	19	21.3
		2	R1/4	29	14	23.2			15		
		3	R3/8	30.8	14	26			17.5		
		4	R1/2	32.8	19	33			20.6		
	9.53(3/8")	1	R1/8	28.9	14	24.2	7.9	17.5	15	22	23.9
		2	R1/4	28.9	14	26			17.5		
		3	R3/8	31.5	14	26			20.6		
	10	1	R1/8	31.5	14	26	9.5	20.6	15	22	25.9
		2	R1/4	31.5	14	26			17.5		
		3	R3/8	31.5	14	26			20.6		
		4	R1/2	33.5	19	33			20.6		
	12	1	R1/8	36.7	14	28	9.5	20.6	15	22	25.9
		2	R1/4	36.7	14	28			17.5		
		3	R3/8	36.7	14	28			20.6		
12.7(1/2")	1	R1/8	36.1	14	28	10.4	20.6	15	22	25.9	
	2	R1/4	36.1	14	28			17.5			
	3	R3/8	36.1	14	28	10.4	20.6	20.6	22	25.9	
	4	R1/2	36.1	19	33			20.6			

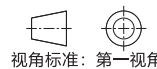
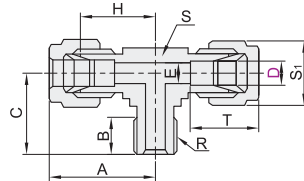
外螺纹·直接头转接器

代码	类型	材质
XZY16	外螺纹 直接头转接器	SUS316



外螺纹·T型三通接头

代码	类型	材质
XZY21	外螺纹 T型三通接头	SUS316



型号	公称型号	R	A	B	六角对边 S	E	E ₁	型号	公称型号	R	A	B	C	T	E	平面对边 S	六角对边 S ₁	H	
XZY16	6	1	R1/8	32.8	15.7	12	4.6	4.6	4	1	R1/8	25.7	10	19.6	13.7	3	12.7	12	19
		2	R1/4	38.1						14	24	16							
	8	2	R1/4	39.1	16.5	14	6.3	6.3	6	1	R1/8	27.4	10	19.6	15.8	4.8	12.7	14	19.6
		2	R1/4	39.9						14	24	16							
	10	3	R3/8	40.6	17.6	17	9.5	7.1	10	2	R1/4	29.2	14	24.5	16.7	6.4	17.5	16	21.4
		4	R1/2	45.2						19	33	20.6							
		2	R1/4	44.5						14	24	16							
		3	R3/8	43.7						14	24.5	17.5							
	12	3	R3/8	43.7	23.2	17	9.5	9.1	12	4	R1/2	31.7	19	33	23.8	9.5	20.6	16	23.1
		2	R1/4	44.5						14	21	16							
		3	R3/8	43.7						14	24.5	17.5							
		4	R1/2	50.5						19	33	20.6							
XZY21	4	1	R1/8	25.7	14	22.5	10	22.5	8	1	R1/8	30.1	10	21	16.7	6.4	15	16	22.4
		2	R1/4	27.5						14	24	16							
	6	1	R1/8	27.4	17.6	17	9.5	7.1	12	2	R1/4	29.2	14	24.5	16.7	6.4	17.5	16	23.1
		2	R1/4	29.2						14	24.5	16							
		3	R3/8	30.2						14	24.5	17.5							
		4	R1/2	31.7						19	33	20.6							
	8	1	R1/8	30.1	19.6	14	26.5	19.6	7.9	1	R1/8	30.8	10	22.5	23.8	9.5	20.6	19	25.9
		2	R1/4	30.8						14	24.5	16							
		3	R3/8	30.8						14	24.5	17.5							
		4	R1/2	32.6						19	33	20.6							
	10	1	R1/8	33.5	23.2	14	26.5	19.6	7.9	1	R1/8	36.7	14	28.2	23.8	9.5	20.6	22	25.9
		2	R1/4	33.5						14	26.5	16							
3		R3/8	33.5	14						26.5	17.5								
4		R1/2	35.5	19						33	20.6								
12	1	R1/8	36.7	28.2	14	28.2	23.8	9.5	1	R1/8	36.7	14	28.2	23.8	9.5	20.6	22	25.9	
	2	R1/4	36.7						14	28.2	16								
	3	R3/8	36.7						14	28.2	17.5								
	4	R1/2	38.7						19	33	20.6								



外螺纹·直接头

型号	公称型号
代码 D	1 2
XZY11	3.18
	4

XZY11—D3.18—1



优惠价

数量	1~9	10~
价格	100%	另行报价



交货期

5