

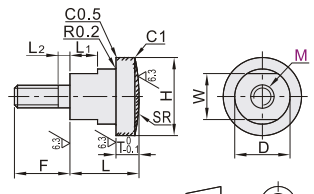
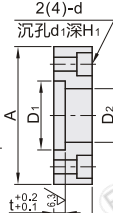
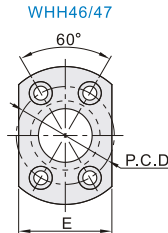
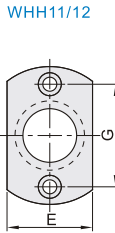
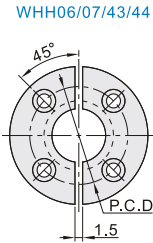
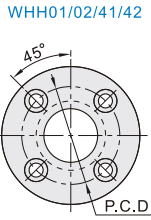
代码	类型	安装法兰				气缸连接件			
		材质		硬度	表面处理	材质		硬度	表面处理
		国标	相当			国标	相当		
WHH01	标准型	45	S45C	45-55HRC	发黑	45	S45C	45-50HRC	发黑
WHH02		9Cr18Mo	SUS440C			9Cr18Mo	SUS440C		
WHH06	紧凑型	45	S45C	45-55HRC	发黑	45	S45C	45-50HRC	发黑
WHH07		9Cr18Mo	SUS440C			9Cr18Mo	SUS440C		
WHH11	标准型	45	S45C	45-55HRC	发黑	45	S45C	45-50HRC	发黑
WHH12		9Cr18Mo	SUS440C			9Cr18Mo	SUS440C		
WHH41	紧凑型	45	S45C	45-55HRC	发黑	45	S45C	45-50HRC	发黑
WHH42		9Cr18Mo	SUS440C			9Cr18Mo	SUS440C		
WHH43	紧凑型	45	S45C	45-55HRC	发黑	45	S45C	45-50HRC	发黑
WHH44		9Cr18Mo	SUS440C			9Cr18Mo	SUS440C		
WHH46	紧凑型	45	S45C	45-55HRC	发黑	45	S45C	45-50HRC	发黑
WHH47		9Cr18Mo	SUS440C			9Cr18Mo	SUS440C		

安装法兰
圆法兰型

圆法兰分离型

对边法兰型

气缸连接件



视角标准：第一视角

标准型

型号		安装法兰											气缸连接件									
代码	M	A	D1	D2	t	F	P.C.D	d	d1	H1	E	G	M×螺距	F	L	D	H	T	W	L1	L2	SR
圆法兰型	3	42	18	13	5	10	30	4.5	8	5	24	30	3×0.5	5	14	12	17	5	10	6	1	40
WHH01	4												4×0.7	6							1.4	
WHH02	5												5×0.8	7							1.6	
圆法兰分离型	6	48	20	15	6	12	34	6	9.5	5.5	28	34	6×1.0	10	16	14	19	6	12	8	2	50
WHH06	8												8×1.25	12							2.5	
WHH07	10	54	28	21	8	16	37	7	11	6	30	37	10×1.5	15	20	16	23	8	14	10	3	60
WHH07	12												12×1.75	16							3.5	
对边法兰型	16	90	46	35	12	24	68	12	17.5	10	54	68	16×2.0	18	30	32	43	12	27	15	4	100
WHH11	20												20×2.5	25							5	
WHH12	22	106	56	44	15	30	80	14	20	12	66	80	22×2.5	28	55	40	52	15	32	18	5	200

① SUS440C淬火件可能因淬火而变色。

紧凑型

型号		安装法兰											气缸连接件									
代码	M	A	D1	D2	t	F	P.C.D	d	d1	H1	E	G	M×螺距	F	L	D	H	T	W	L1	L2	SR
圆法兰型	5	34	17	13			24				22		5×0.8	10	14	12	16		10	3	1.6	
WHH41	6												6×1.0	13							2	50
WHH42	8												8×1.25	15							2.5	
圆法兰分离型	10	40	23	17	5	11	30	4.5	8	5	25		10×1.5	18	15	16	22		13		3	60
WHH43	12												12×1.75	22							3.5	
WHH44	16	52	32	24	5.5	12	40	6	9.5	5.5	34		16×2.0	30	20	22	30	5.5	19	4	4	100
WHH44	12												16×2.0	30							4	
对边法兰型	20	62	39	31	8	16	48	10	14	6	41		20×2.5	32	25	32	36	8	21		4	100
WHH46	22												22×2.5	35							5	
WHH47	22	74	46	36	10	20	58	10	14	8	48		22×2.5	35	25	32	42	10	26	5	5	200

① 紧凑型是气缸专用的浮动接头。

② SUS440C淬火件可能因淬火而变色。

③ 可选加工见下页。



标准型

代码	M
WHH01	3
WHH02	4
WHH02 - M4	

可选加工

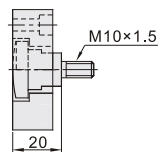
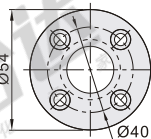
代码	M	可选加工
WHH01	3	
WHH02	4	KCL
WHH02 - M4 - KC32		

容许偏心量

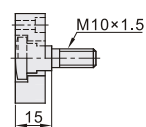
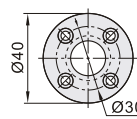
M	e
3~10	0.5
12	1
16	1.5
20~22	2

标准型/紧凑型对比 例:M10

标准型



紧凑型



优惠价

数量	1~19	20~
价格	100%	另行报价



6