

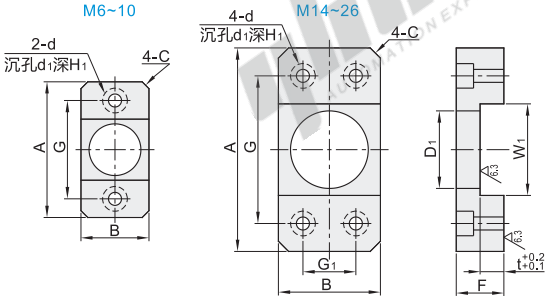
安装法兰/气缸连接件

代码	类型	安装法兰			气缸连接件			
		材质 国标	相当	表面处理	材质 国标	相当	硬度	表面处理
WHK01	低硬度型	45	S45C	发黑	45	S45C	26~31HRC	发黑
WHK02		—	—	无电解镀锌	—	—	—	无电解镀锌
WHK06	低硬度薄型	0Cr18Ni9	SUS304	发黑	0Cr18Ni9	SUS304	—	—
WHK21		—	—	无电解镀锌	—	—	—	—
WHK26		45	S45C	发黑	45	S45C	26~31HRC	发黑
		0Cr18Ni9	SUS304	—	0Cr18Ni9	SUS304	—	—

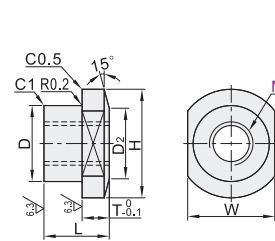


① 由于是低硬度型，请在低负载、低速度时使用。

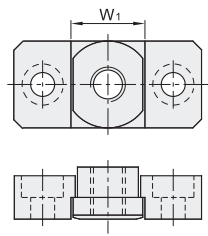
安装法兰



气缸连接件



配合状态



视角标准：第一视角

低硬度型

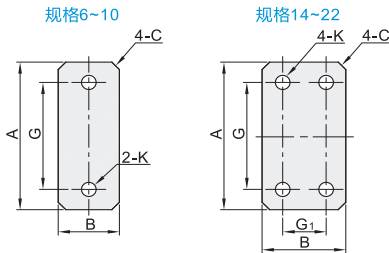
型号	安装法兰													气缸连接件						
	M	A	G	B	G ₁	W ₁	D ₁	t	F	d	d ₁	H ₁	C	M×螺距	L	D	D ₂	H	T	W
WHK01 WHK02 WHK06	6	38	26	16	—	14	13	4	8	4.5	8	4	2	6×1.0	10	12	11	16	4	13
	8	43	30	20	—	17	15	5	10	5.5	9.5	5	3	8×1.25	12	14	13	20	5	16
	10	50	35	24	—	21	19	7	14	7	11	6	3	10×1.25	16	18	15	24	7	20
	14	60	45	32	16	27	25	8	16	—	—	—	—	14×1.5	18	24	20	32	8	26
	18	75	55	38	20	34.5	31.5	9	18	10	14	8	—	18×1.5	20	30	26	38	9	33
	22	90	65	48	25	42	37	11	22	—	—	—	—	22×1.5	24	35	30	48	11	40
26	100	75	54	30	47	42	13	26	12	17.5	10	4	—	26×1.5	28	40	32	54	13	45

低硬度薄型

型号	安装法兰													气缸连接件						
	M	A	G	B	G ₁	W ₁	D ₁	t	F	d	d ₁	H ₁	C	M×螺距	L	D	D ₂	H	T	W
WHK21 WHK26	10	50	35	24	—	21	19	3.5	7	7	11	4	3	10×1.25	8	18	15	24	3.5	20
	14	60	45	32	16	27	25	4	8	—	—	—	—	14×1.5	9	24	20	32	4	26
	18	75	55	38	20	34.5	31.5	4.5	9	10	14	5	—	18×1.5	10	30	26	38	4.5	33

挡块

代码	类型	材质		硬度	表面处理
		国标	相当		
WHK51	挡块	45	S45C	26~31HRC	发黑
WHK52		—	—	—	无电解镀锌
WHK61		0Cr18Ni9	SUS304	—	—



视角标准：第一视角

代码	规格	A	G	B	G ₁	K	C
WHK51 WHK52 WHK61	6	38	26	16	—	4.5	2
	8	43	30	20	—	5.5	—
	10	50	35	24	—	7	—
	14	60	45	32	16	7	3
	18	75	55	38	20	10	—
	22	90	65	48	25	12	4

安装法兰/气缸连接件

代码	M	A
WHK01	6	38
WHK02	8	43

挡块

代码	规格	A
WHK61	6	38
WHK52	8	43

请按图示订货
WHK02 — M8

WHK51 — 8



未税价(元)

优惠价

数量 1~19 20~
价格 100% 另行报价



交货期

6