

# 真空级阀门

## 真空球阀/真空蝶阀

KF标准 手动式

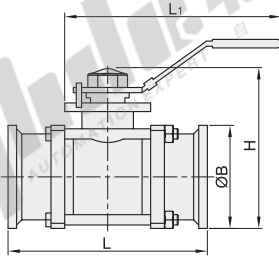
### 真空球阀

代码	类型	标准	控制方式	材质	
				阀体	密封件
BLQ57	三片型	KF	手动式	SUS304	PTFE

① 适用压力范围:  $10^5 \sim 1.3 \times 10^2$  Pa

② 适用温度:  $-30^\circ\text{C} \sim +150^\circ\text{C}$

③ 阀门漏率:  $1.3 \times 10^{-2}$  Pa·L/S



型号		B	H	L	L <sub>1</sub>
代码	规格				
BLQ57	16	30	64	102	113
	25	40	80	115	144
	40	55	108	138	177
	50	75	123	156	187



型号	
代码	规格
BLQ57	16
	25

BLQ57-25

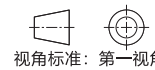
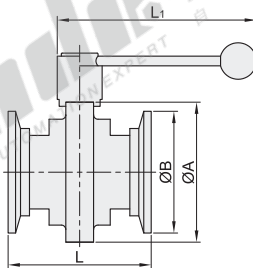


● 优惠价  
数量 1~9 10~  
价格 100% 另行报价



### 真空蝶阀

代码	类型	标准	控制方式	材质	
				阀体	密封件
BLQ56	标准型	KF	手动式	SUS304	EPDM



型号		A	B	L	L <sub>1</sub>
代码	规格				
BLQ56	16	69.5	30	66	135
	25	77	40	66	141
	40	89	55	70	145
	50	106	75	76	157



型号	
代码	规格
BLQ56	16
	25

BLQ56-25



● 优惠价  
数量 1~9 10~  
价格 100% 另行报价

