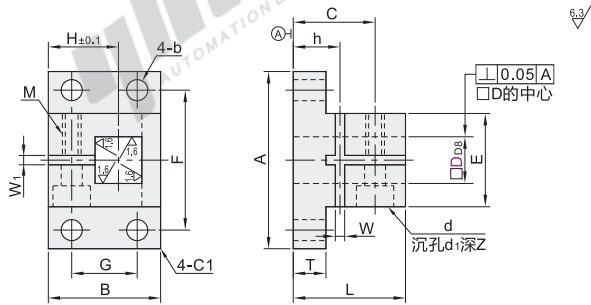
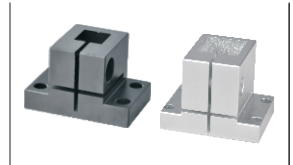


# 方孔型 · 标准型/侧面安装型 ▶ 底座用方形支架

## □ 标准型

代码	类型	材质		表面处理	附件		
		国标	相当				
RCX01	方孔型 标准型	LD30	A6061	发黑	内六角圆柱头螺钉1个		
RCX02				45	S45C	喷砂无电解镀镍	内六角圆柱头螺钉(不锈钢)1个
RCX11				—	—	黑色阳极氧化	内六角圆柱头螺钉1个
RCX12				—	—	本色阳极氧化	内六角圆柱头螺钉1个
RCX21				0Cr18Ni9	SUS304	—	内六角圆柱头螺钉(不锈钢)1个

- ① 由于产品批次不同，发货镀镍产品可能存在喷细砂，不影响尺寸及功能。
- ② 产品内孔D8公差为加工前公差，切槽后由于内部应力释放，可能会增大。
- ③ 配合方形支柱的公差建议采用0至+0.12，另外紧固时，建议使用加长扳手。



视角标准：第一视角

型号		A	B	L	T	E	F	G	b	C	H	d	d <sub>1</sub>	Z	M	h	W	W <sub>1</sub>
代码	10	38	24	24	7	20	30	14	4.5	17.5	15	4.5	8	5	M4	10	1.2~1.8	1.2~2.3
	12										16							
	15										19							
	20										21							
25	28	6.5	32	28	6.5	11	7	M6	15	1.2~2.3								



型号		A
代码	DD8	38
RCX01	10	
RCX02	12	
RCX01—D10		



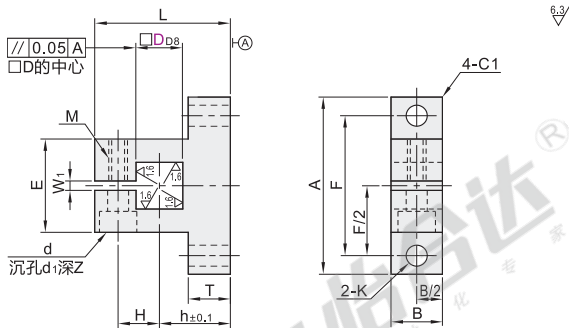
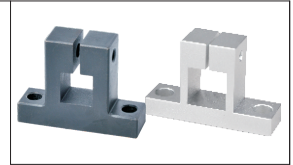
优惠价	
数量	1~4 5~
价格	100% 另行报价



## □ 侧面安装型

代码	类型	材质		表面处理	附件		
		国标	相当				
RCX51	方孔型 侧面 安装型	LD30	A6061	发黑	内六角圆柱头螺钉1个		
RCX52				45	S45C	喷砂无电解镀镍	内六角圆柱头螺钉(不锈钢)1个
RCX61				—	—	黑色阳极氧化	内六角圆柱头螺钉1个
RCX62				—	—	本色阳极氧化	内六角圆柱头螺钉1个
RCX71				0Cr18Ni9	SUS304	—	内六角圆柱头螺钉(不锈钢)1个

- ① 由于产品批次不同，发货镀镍产品可能存在喷细砂，不影响尺寸及功能。
- ② 产品内孔D8公差为加工前公差，切槽后由于内部应力释放，可能会增大。
- ③ 配合方形支柱的公差建议采用0至+0.12，另外紧固时，建议使用加长扳手。



视角标准：第一视角

型号		A	B	L	T	F	K	h	H	E	d	d <sub>1</sub>	Z	M	W <sub>1</sub>
代码	10	38	11	29	7	30	4.5	14	10	20	4.5	8	4.5	M4	1.2~2.3
	12								11						
	15								13						
	20								16						
25	20	5.5	24	10.5	42	19	16	30	5.5	9.5	5.5	M5			
25	73	20	54	12	48	6.5	25	20	35	6.5	11	6.5	M6		



型号		A
代码	DD8	38
RCX51	10	
RCX52	12	
RCX51—D10		



优惠价	
数量	1~4 5~
价格	100% 另行报价

