

代码	类型	止口高度	锁芯	材质			表面处理			
				基座	锁芯	锁舌	基座	锁芯	锁舌	
Y-NQA01	20系列	10~44	三角形锁芯	SUS304	SUS304	SUS304	—	—	—	
Y-NQA02				ZDC	ZDC	Q235	镀铬	镀铬	镀锌	
Y-NQA04			正方形锁芯	SUS304	SUS304	SUS304	—	—	—	
Y-NQA05				ZDC	ZDC	Q235	镀铬	镀铬	镀锌	
Y-NQA07			双牙形锁芯	SUS304	SUS304	SUS304	—	—	—	
Y-NQA08				ZDC	ZDC	Q235	镀铬	镀铬	镀锌	
Y-NQA10			18	一字形锁芯	ZDC	ZDC	Q235	镀铬	镀铬	镀锌



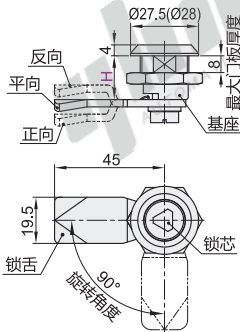
RoHS

三角形锁芯 Y-NQA01/02  
正方形锁芯 Y-NQA04/05  
双牙形锁芯 Y-NQA07/08

特点:

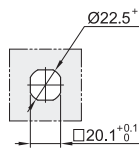
- Y-NQA01/04/07采用不锈钢材质, 耐腐蚀性优异;
- 锁舌旋转90°实现开启或锁闭功能;
- 左右开门通用;
- 防水等级IP65。

- 锁舌孔尺寸: □ 8×8
- 配置钥匙: 1把。

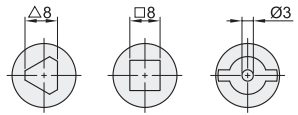


带( )内尺寸适用于Y-NQA01/04/07不锈钢材质圆柱锁。

开孔尺寸



锁芯形状

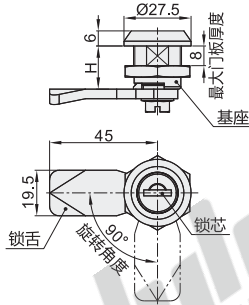


一字形锁芯 Y-NQA10

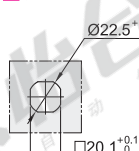
特点:

- 锁舌旋转90°实现开启或锁闭功能;
- 左右开门通用。

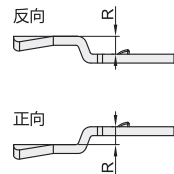
- 锁舌孔尺寸: □ 8×8
- 配置钥匙: 1把



开孔尺寸



锁舌形状



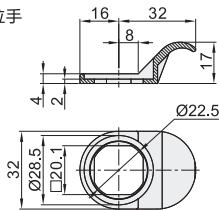
可选配件

名称	材质
拉手	PA(黑色)
防尘盖	PP(黑色)
锁舌带胶套	PA(黑色)

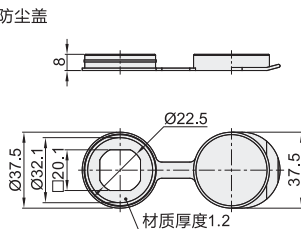


RoHS

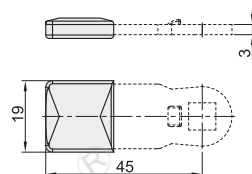
拉手



防尘盖



锁舌带胶套



视角标准: 第一视角

代码	型号		锁舌形状		参考重量 (kg)	
	可选配件	H	方向	R		
Y-NQA10		无指定(H=18)	平向	0	0.1	
		10		0		
		12		8		
		14	反向	6		
		16		4		
	Y-NQA01 Y-NQA02 Y-NQA04 Y-NQA05 Y-NQA07 Y-NQA08		20		2	0.09
			22		2	
		N(不选配件)	24		6	
		A(拉手)	26		8	
		B(防尘盖)	28		10	
C(锁舌带胶套)		30		12		
		32	正向	14		
		34		16		
		36		18		
		38		20		
	40		22	0.08		
	42		24			
	44		26			



型号		
代码	可选配件	H
Y-NQA01	N(不选配件)	无指定(H=18)
Y-NQA02	A(拉手)	10
	B(防尘盖)	12

Y-NQA02 — N — H10



● 优惠价

数量	1~4	5~
价格	100%	另行报价

① C(锁舌带胶套)仅适用于Y-NQA01/04/07。