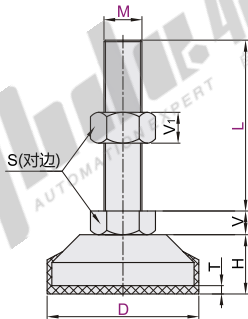


脚杯

固定调节型 · 铸铁+橡胶底座型/带耳铸铁型 重载型

铸铁+橡胶底座型

代码	类型	材质			表面处理	
		底座	底垫	螺杆	底座	螺杆
WAD72	铸铁+橡胶底座型	HT200	天然橡胶(黑色)	S45C	电泳(黑色)	电泳(黑色)

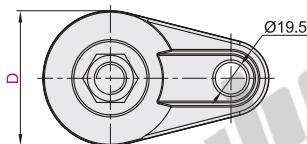
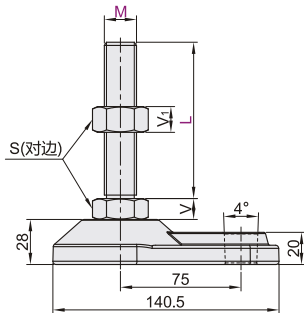


视角标准：第一视角

型号	D	M	L	螺距	H	S	T	V	V ₁	承载 (Kg)	参考重量 (Kg/pcs)	
WAD72	60	16	100	2	21.5	24		10	13	700	0.44	
			125								0.45	
			150								0.46	
		20	100	2.5		30	13	16	750	0.74		
			125							0.75		
			150							0.76		
	80	16	100	2	36.5	24		10	13	800	1.00	
			125								1.10	
			150								1.10	
		20	100	2.5		30	3.5	13	16	850	1.10	1.20
			125									1.26
			150									1.26
	100	16	100	2	40.5	24		10	13	800	1.30	
			125								1.34	
			150								1.36	
		20	100	2.5		30		13	16	900	1.38	1.40
			125									1.43
			150									1.47
	24	3	36		16	19	950	1.52	1.40			
	125								1.43			
			200								1.47	

带耳铸铁型

代码	类型	材质		表面处理	
		底座	螺杆	底座	螺杆
WAD75	带耳铸铁型	HT200	S45C	镀锌	
WAD76				电泳(黑色)	



视角标准：第一视角

型号	D	M	L	螺距	S	V	V ₁	承载 (Kg)	参考重量 (Kg/pcs)	
WAD75 WAD76	84	16	75	2	24	10	13	1500	0.99	
			100						1.00	
			125						1.01	
		20	75	2.5	30	13	16	2000	1.00	
			100						1.01	
			125						1.02	
				150						1.07



请按图示订货

带耳铸铁型

型号	代码	D	M	L
WAD75	84	100	16	125
	84	125	16	150

WAD75—D84—M16—L100

可选加工

型号	代码	D	M	L	可选加工代码
WAD75	84	100	16	125	WS WL BSC
	84	125	16	150	WS WL BSC

WAD75—D84—M16—L100—WS



未税价(元)

优惠价

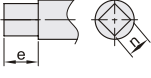
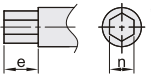
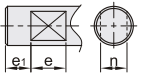
数量	1~9	10~
价格	100%	另行报价

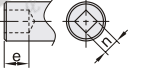
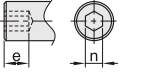


交货期

1



代码	技术说明																																
WS	螺杆末端加工外四角	选型方法 WS																															
		<table border="1"> <thead> <tr> <th>M</th> <th>n</th> <th>e</th> </tr> </thead> <tbody> <tr><td>10</td><td>6</td><td></td></tr> <tr><td>12</td><td>8</td><td>10</td></tr> <tr><td>14</td><td></td><td></td></tr> <tr><td>16</td><td>10</td><td>12</td></tr> <tr><td>20</td><td>12</td><td>13.5</td></tr> <tr><td>24</td><td>14</td><td>15</td></tr> <tr><td>30</td><td>18</td><td>22</td></tr> </tbody> </table>	M	n	e	10	6		12	8	10	14			16	10	12	20	12	13.5	24	14	15	30	18	22							
M	n	e																															
10	6																																
12	8	10																															
14																																	
16	10	12																															
20	12	13.5																															
24	14	15																															
30	18	22																															
WL	螺杆末端加工外六角	选型方法 WL																															
		<table border="1"> <thead> <tr> <th>M</th> <th>n</th> <th>e</th> </tr> </thead> <tbody> <tr><td>10</td><td>6</td><td></td></tr> <tr><td>12</td><td>8</td><td>10</td></tr> <tr><td>14</td><td>9</td><td></td></tr> <tr><td>16</td><td>10</td><td></td></tr> <tr><td>20</td><td>13</td><td>14</td></tr> <tr><td>24</td><td>16</td><td>18</td></tr> <tr><td>30</td><td>20</td><td>21</td></tr> </tbody> </table>	M	n	e	10	6		12	8	10	14	9		16	10		20	13	14	24	16	18	30	20	21							
M	n	e																															
10	6																																
12	8	10																															
14	9																																
16	10																																
20	13	14																															
24	16	18																															
30	20	21																															
BSC	螺杆末端加工扳手槽	选型方法 BSC																															
		<table border="1"> <thead> <tr> <th>M</th> <th>n</th> <th>e1</th> <th>e</th> </tr> </thead> <tbody> <tr><td>10</td><td>8</td><td>8</td><td></td></tr> <tr><td>12</td><td>10</td><td></td><td></td></tr> <tr><td>14</td><td>12</td><td></td><td>12</td></tr> <tr><td>16</td><td>13</td><td>10</td><td></td></tr> <tr><td>20</td><td>17</td><td></td><td></td></tr> <tr><td>24</td><td>20</td><td></td><td>18</td></tr> <tr><td>30</td><td>26</td><td>15</td><td></td></tr> </tbody> </table>	M	n	e1	e	10	8	8		12	10			14	12		12	16	13	10		20	17			24	20		18	30	26	15
M	n	e1	e																														
10	8	8																															
12	10																																
14	12		12																														
16	13	10																															
20	17																																
24	20		18																														
30	26	15																															

代码	技术说明																								
NS	螺杆末端加工内四角	选型方法 NS																							
		<table border="1"> <thead> <tr> <th>M</th> <th>n</th> <th>e</th> </tr> </thead> <tbody> <tr><td>10</td><td>5</td><td></td></tr> <tr><td>12</td><td>6</td><td>10</td></tr> <tr><td>14</td><td></td><td></td></tr> <tr><td>16</td><td>8</td><td>12</td></tr> <tr><td>20</td><td>10</td><td>13.5</td></tr> <tr><td>24</td><td>12</td><td>15</td></tr> <tr><td>30</td><td>15</td><td>20</td></tr> </tbody> </table>	M	n	e	10	5		12	6	10	14			16	8	12	20	10	13.5	24	12	15	30	15
M	n	e																							
10	5																								
12	6	10																							
14																									
16	8	12																							
20	10	13.5																							
24	12	15																							
30	15	20																							
NL	螺杆末端加工内六角	选型方法 NL																							
		<table border="1"> <thead> <tr> <th>M</th> <th>n</th> <th>e</th> </tr> </thead> <tbody> <tr><td>10</td><td>4</td><td>5</td></tr> <tr><td>12</td><td>6</td><td>8</td></tr> <tr><td>14</td><td></td><td></td></tr> <tr><td>16</td><td>8</td><td>10</td></tr> <tr><td>20</td><td>10</td><td>12</td></tr> <tr><td>24</td><td>12</td><td>15</td></tr> <tr><td>30</td><td>16</td><td>18</td></tr> </tbody> </table>	M	n	e	10	4	5	12	6	8	14			16	8	10	20	10	12	24	12	15	30	16
M	n	e																							
10	4	5																							
12	6	8																							
14																									
16	8	10																							
20	10	12																							
24	12	15																							
30	16	18																							

① 请根据脚杯螺杆尺寸M进行加工参数的选择;

② 加工部不带镀层, 有防锈漆;

③ 工具可根据不同加工类型进行选择, 可选用开口扳手、活动扳手、内四角扳手、内六角扳手等。