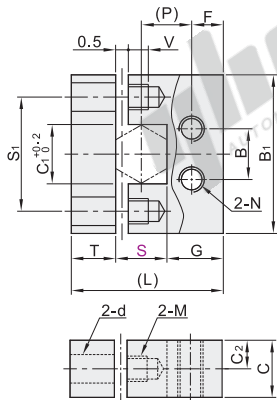


六角支柱用固定座

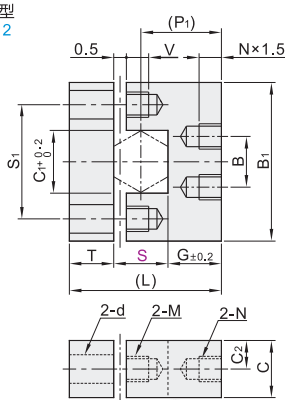
代码	类型	材质		表面处理	附件
		国标	相当		
RBM01	上端螺纹型	Q235	SS400	发黑	内六角圆柱头螺钉
RBM02				无电解镀镍	内六角圆柱头螺钉(不锈钢)
RBM11	侧面螺纹型	Q235	SS400	发黑	内六角圆柱头螺钉
RBM12				无电解镀镍	内六角圆柱头螺钉(不锈钢)



上端螺纹型
RBM01/02



侧面螺纹型
RBM11/12



S尺寸和六角支柱的S尺寸相对应。

视角标准：第一视角

型号	S	(P)	(P ₁)	B ₁	C	F	G	C ₁	C ₂	T	S ₁	d	M	V	B	N	(L)	附件螺钉 (2个)
上端螺纹型	10	11	16	25	12		11	11.5	6		18	3.5	M3	7			27	M3×12
RBM01	12	13	18		5		12	13.9		6	22					M4	30	
RBM02	13		32	16			11.5	15.0	8		23	4.5	M4	10	12		30.5	M4×15
侧面螺纹型	14	17	25				18	16.2			24					M5	38	
RBM11	17		38	22	8		19.5	19.6			28					M6	45.5	M5×20
RBM12	19	20	28				18.5	21.9	11	9	29	5.5	M5	12	16	M6	46.5	



请按图示订货

型号	S	(P)
代码	10	11
RBM01	12	
RBM02	13	13

RBM02—S10



未标价(元)

优惠价	数量	1~4	5~
价格	100%	另行报价	



交货期
5

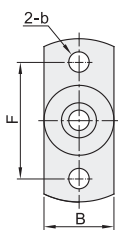
底座用支座

代码	类型	材质		表面处理
		国标	相当	
RBW01	标准型	Q235	SS400	发黑
RBW02				无电解镀镍
RBW06		0Cr18Ni9	SUS304	—
RBW11	引导型	Q235	SS400	发黑
RBW12				无电解镀镍

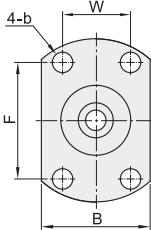


如对防锈有要求，请优先选用不锈钢材质或无电解镀镍产品。

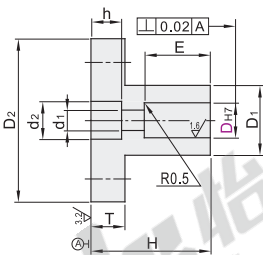
D=6~13



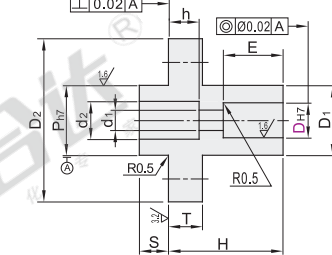
D=15~30



标准型
RBW01/02/06



引导型
RBW11/12



视角标准：第一视角

代码	型号	D _{H7}	D ₂	B	H	D ₁	T	E	d ₁	d ₂	h	F	W	b	P _{H7}	S	支杆安 装螺钉
标准型	6	^{+0.012} ₀	28	12	16	12	5	9	3.5	6.5	4	20		3.5	12		M3
	8	^{+0.015} ₀	32	15	22	15	12	4.5	8	5	24		4.5	15			M4
	10	^{+0.015} ₀	38	18	26	18	15	5.5	9.5	6	30			18			M5
	12	^{+0.015} ₀	42	20	32	20	8	18	6.6	11	7				20		M6
	13	^{+0.018} ₀										32			5.5		
引导型	15	^{+0.018} ₀	48	32	40	25	10	23	9	14	10		20		25		M8
	16	^{+0.021} ₀	55	38	50	30		31	11	18	12	35	25	6.6	30		M10
	20	^{+0.021} ₀	75	50	62	38		38	14	20	15	45	35	9	38		M12
	25	^{+0.021} ₀	80	55	75	45	15	45	18	26	19	50	40		45		M16
	30																



请按图示订货

代码	型号	D _{H7}	D ₂
代码	RBW11	6	28
RBW12	8	32	
	10	38	

RBW12—D6



未标价(元)

优惠价	数量	1~4	5~
价格	100%	另行报价	



交货期
5