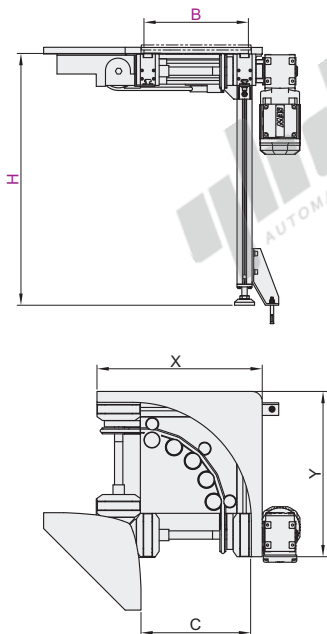
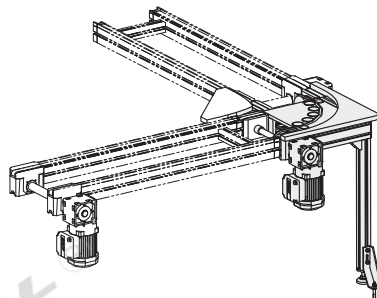
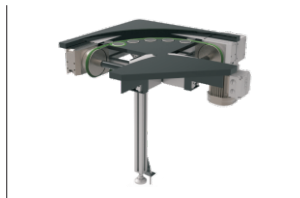


代码	类型	转弯角度	框架材质	表面处理
AMT15-06A	圆带转弯机	90°	铝材	本色氧化



EX Example 使用示例

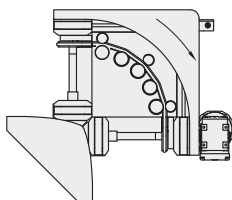


视角标准：第一视角

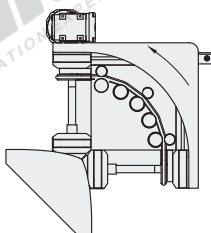
输送系列
模块化托盘

☑ 输送方向示意图

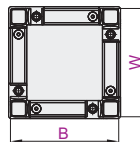
ZS: 顺时针输送



NS: 逆时针输送



☑ 托盘尺寸



代码	型号 适用机型	输送方向	托盘尺寸		电机品牌	输送速度v(m/min) (最小单位1)	输送高度H (最小单位1)	输送负载 (kg)	拐角角度	输送形式	C	X	Y
			B	W									
AMT15-06A	01 (AMT05-01B) 02 (AMT05-02A) 03 (AMT05-03A) 04 (AMT05-04A) 05 (AMT05-05A) 06 (AMT05-05B)	ZS (顺时针输送)	160	160	S (SEW) J (精研电机)	5~18	150~	20	90°	圆带	162	350	350
				240								430	430
			240	160								350	350
				240								430	430
		NS (逆时针输送)	320	320							322	510	510
			240	240								430	430
			320	320								510	510
			400	400								590	590
			400	400	402	510	510						
			320	320		590	590						

- ① 严禁在转弯处积放;
- ② 配置独立电机模块控制, 电机置于输送出口端处;
- ③ 托盘长宽比控制在1.5倍以内, 详细适应托盘规格尺寸详见规格表。



代码	型号 适用机型	输送方向	托盘尺寸		电机品牌	输送速度v(m/min) (最小单位1)	输送高度H (最小单位1)
			B	W			
AMT15-06A	01 (AMT05-01B) 02 (AMT05-02A)	ZS (顺时针输送) NS (逆时针输送)	160	160 240	S (SEW) J (精研电机)	5~18	150

AMT15-06A-01-ZS-B160-W160-S-V5-H150