

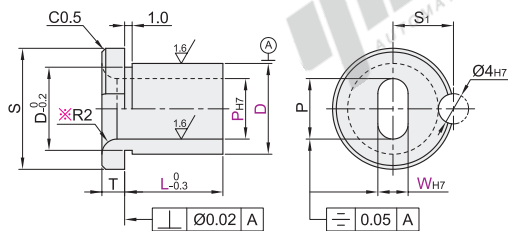
长圆孔型·带肩型/对边法兰型

代码	类型	公差等级	材质		硬度	表面处理
			国标	相当		
YEP01	长圆孔型	Dp6	9CrWMn	SKS3	54~58HRC	—
YEP02						带肩型
YEP21		对边法兰型	Dg6	—		—
YEP22						无电解镀镍
YEP41	—	—	—	—	—	无电解镀镍
YEP42	—	—	—	—	—	无电解镀镍



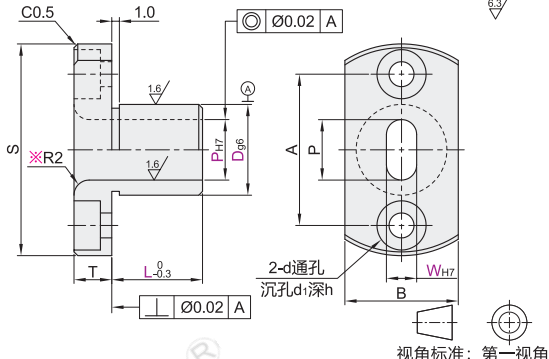
带肩型

YEP01/02/21/22



对边法兰型

YEP41/42



※壁厚为2mm以下时为R0.5, 即当(D-P)/2≤2, R=0.5.

视角标准: 第一视角

型号 代码	D公差			最小单位0.01		最小单位1	带肩型			对边法兰型							
	D	p6	m6	g6	P	W	L	T	S	S1	T	S	A	B	d	d1	h
Dp6 YEP01 YEP02	10	+0.034 +0.015	+0.015 +0.006	-0.005 -0.014	4.00~8.00			3	14	7	5	25	17	12	3.3	6.5	3.5
	12				4.00~10.00				16	8		28	20	15			
	16	+0.029 +0.018	+0.018 +0.007	-0.006 -0.017	8.00~14.00				20	10		36	26	22			
Dm6 YEP21 YEP22	20				10.00~18.00	3.00≤W<P	5~42	3	—	—	—	—	—	—	—	—	—
	25	+0.035 +0.022	+0.021 +0.008	-0.007 -0.020	13.00~22.00		L+T≤P×3	3	26	13	6	40	30	25	4.5	8	4.5
Dg6 YEP41 YEP42	30				16.00~25.00			5	30	15	8	44	34	30	6.6	11	6.5
	35	+0.042 +0.026	+0.025 +0.009	-0.009 -0.029	18.00~25.00				35	17.5		56	42	35			
								40	20		60	46	40				

①带*号规格仅适用YEP41/42.



型号	代码	D	P	W	L
YEP01	12	4~10	3.00≤W<P	5~42	
YEP02	16	4~10	3.00≤W<P	5~42	



数量	1~4	5~
价格	100%	另行报价



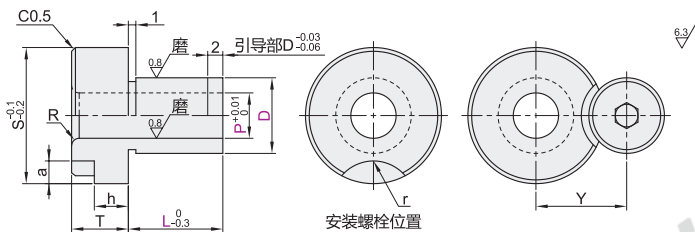
交货期
6

请按图示订货 YEP01—D10—P8—W5—L25

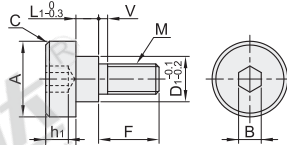
未税价(元)

防脱落型·切口型

代码	类型	材质		硬度	表面处理	附件
		国标	相当			
YEP61	防脱落型 切口型	9CrWMn	SKS3	56~60HRC	—	内六角螺栓1个
YEP62						



附件螺栓



附件螺栓

附件螺栓M	D1	L1	A	E	F	V	B	h1	C
M4	6	3	10	4	8	1.2	3	3	0.5
M5	8	4	12	4.5	10	1.4	4	3.5	

视角标准: 第一视角

代码	型号	Dg6	P		R	S	T	h	a	r	螺栓位置	附件螺栓
			最小单位0.01	最小单位0.1								
YEP61 YEP62	10		4.00~6.50	3.0~15.0	1	18					12	M4
	12		4.00~8.50	10.0~20.0		20	7.5	3.0		5.5	13	
	15		6.00~10.50	10.0~32.0		23					14.5	
	18		8.00~12.50			26	16					
	20		10.00~13.50		2	28		3.0			18	M5
	22		12.00~13.50	12.0~37.0		30					19	
	25		13.00~15.50			33	9	4.0		7.0	20.5	
	26		15.00~16.50			34					21	
	30		16.00~20.50	12.0~52.0	3	38					23	



型号	代码	Dg6	P	L
YEP61	10	4.00~6.50	3.0~15.0	
YEP62	12	4.00~8.50	10.0~20.0	



数量	1~4	5~
价格	100%	另行报价



交货期
6



交货期
7

请按图示订货 YEP61—D12—P6—L12

未税价(元)

① 无表面处理

① 有表面处理