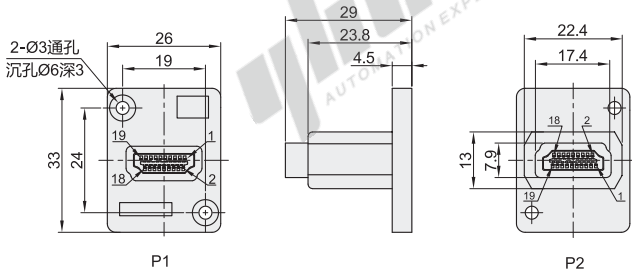


□ HDMI连接器

| 代码 | 类型 | 外壳材质 | 颜色 |
|-------|-----|------|----|
| ZKY61 | 插拔式 | PBT | 黑色 |

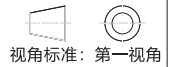
□ 特点:

- 前后均为HDMI接口, 用于视频讯号传输;
- 适用多种设备, 传输速度快, 信号好;
- 采用面板式安装, 方便快捷。



□ 接线图

| P1 | P2 | P1 | P2 |
|----|----|----|----|
| 1 | 1 | 11 | 11 |
| 2 | 2 | 12 | 12 |
| 3 | 3 | 13 | 13 |
| 4 | 4 | 14 | 14 |
| 5 | 5 | 15 | 15 |
| 6 | 6 | 16 | 16 |
| 7 | 7 | 17 | 17 |
| 8 | 8 | 18 | 18 |
| 9 | 9 | 19 | 19 |
| 10 | 10 | 铁壳 | 铁壳 |



视角标准: 第一视角

| 型号 | | 接插类型 | 连接器类型 |
|-------|-----------|-------|-------|
| 代码 | 接口类型 | | |
| ZKY61 | HDMI(母转母) | S(母插) | HDMI |

□ 参数表

| | |
|--------|----------|
| 接线方式 | 同号接线 |
| 额定电流 | 1.5A |
| 额定电压 | 125V |
| 阻燃等级 | UL94V-0 |
| 使用温度范围 | -20~70°C |

| 型号 | | |
|-------|-----------|-------|
| 代码 | 接口类型 | 接插类型 |
| ZKY61 | HDMI(母转母) | S(母插) |

ZKY61—HDMI—S

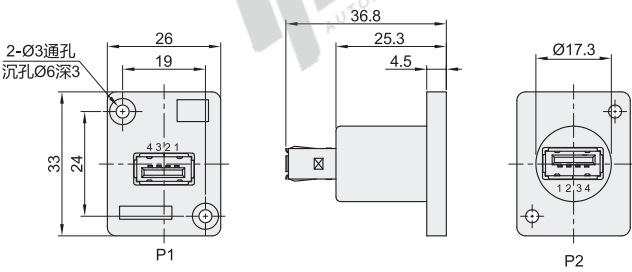
请按图示订货

□ USB转接器

| 代码 | 类型 | 外壳材质 | 颜色 |
|-------|-----|------|----|
| ZKY72 | 插拔式 | PBT | 橙色 |

□ 特点:

- 前后均为USB接口, 用于USB口的转接;
- 面板安装方便快捷;
- 造型美观, 适用各种设备场景。



□ 接线图

| P1 | P2 |
|----|-----|
| 1 | 1 红 |
| 2 | 2 白 |
| 3 | 3 绿 |
| 4 | 4 黑 |



视角标准: 第一视角

| 型号 | | 接插类型 | 连接器类型 |
|-------|------------|-------|--------|
| 代码 | 接口类型 | | |
| ZKY72 | U2(USB2.0) | S(母插) | USB2.0 |

□ 参数表

| | |
|--------|----------|
| 接线方式 | 同号接线 |
| 额定电流 | 1.5A |
| 额定电压 | 125V |
| 阻燃等级 | UL94V-0 |
| 使用温度范围 | -20~70°C |

| 型号 | | |
|-------|------------|-------|
| 代码 | 接口类型 | 接插类型 |
| ZKY72 | U2(USB2.0) | S(母插) |

ZKY72—U2—S

请按图示订货