

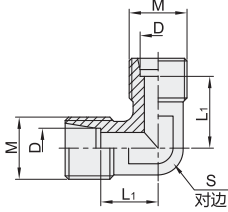
卡套式过渡接头

公制螺纹

90°弯接头/T型三通接头

90°弯接头-公制螺纹-外螺纹

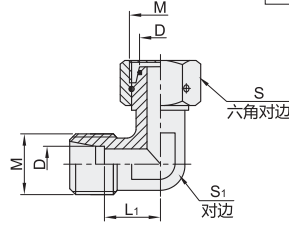
代码	类型	材质
WSC71	外螺纹	轻系列 碳钢
WSC72		轻系列 SUS304
WSC73	重系列	碳钢
WSC74		重系列 SUS304



视角标准：第一视角

90°弯接头-公制螺纹-内外螺纹

代码	类型	材质
WSC75	内外螺纹	轻系列 碳钢
WSC76		轻系列 SUS304
WSC77	重系列	碳钢
WSC78		重系列 SUS304



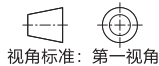
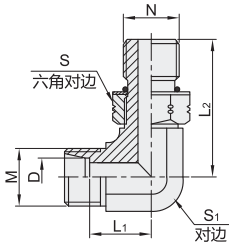
视角标准：第一视角

型号	规格	适用管 外径D	M	L ₁	S	压力 (Mpa)
轻系列	14	8	M14×1.5	14	12	31.5
	18	12	M18×1.5	17	17	
	22	15	M22×1.5	21	19	
	30	22	M30×2	27.5	27	16
	36	28	M36×2	30.5	36	
重系列	14	6	M14×1.5	16	12	63
	18	10	M18×1.5	17.5	17	
	22	14	M22×1.5	22	19	40
	30	20	M30×2	26.5	27	
	36	25	M36×2	30	36	

型号	规格	适用管 外径D	M	L ₁	S	S ₁	压力 (Mpa)
轻系列	14	8	M14×1.5	14	17	12	25
	18	12	M18×1.5	17	22	17	
	22	15	M22×1.5	21	27	19	
	30	22	M30×2	27.5	36	27	16
	36	28	M36×2	30.5	41	36	
重系列	14	6	M14×1.5	16	17	12	63
	18	10	M18×1.5	17.5	22	17	
	22	14	M22×1.5	22	27	19	40
	30	20	M30×2	26.5	36	27	
	36	25	M36×2	30	46	36	

90°弯接头-一端公制螺纹-一端美制UNF螺纹

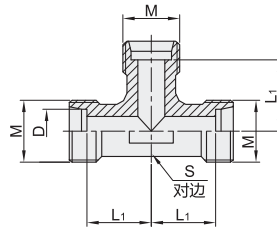
代码	类型	材质
WSC81	外螺纹	轻系列 碳钢
WSC82		轻系列 SUS304
WSC83	重系列	碳钢
WSC84		重系列 SUS304



视角标准：第一视角

T型三通接头-公制螺纹

代码	类型	材质
WSC91	外螺纹	轻系列 碳钢
WSC92		轻系列 SUS304
WSC93	重系列	碳钢
WSC94		重系列 SUS304



视角标准：第一视角

型号	规格	适用管 外径D	M	N	L ₁	L ₂	S	S ₁	压力 (Mpa)
轻系列	16	10	M16×1.5	9/16"×18	17.5	33.3	19	16	31.5
	18	12	M18×1.5	3/4"×16	19	37.5	24	19	
	22	15	M22×1.5	7/8"×14	22	44	27	22	
	30	22	M30×2	1.1/16"×12	29.3	53.5	32	30	16
	36	28	M36×2	1.5/16"×12	33.3	57.5	41	36	
重系列	14	6	M14×1.5	7/16"×20	17.5	30	17	14	63
	18	10	M18×1.5	3/4"×16	19.5	37.5	24	19	
	22	14	M22×1.5	7/8"×14	23	44	27	22	40
	30	20	M30×2	1.1/16"×12	28.3	53.5	32	30	
	36	25	M36×2	1.5/16"×12	32.8	57.5	41	36	

型号	规格	适用管 外径D	M	L ₁	S	压力 (Mpa)
轻系列	14	8	M14×1.5	14	12	25
	18	12	M18×1.5	17	17	
	22	15	M22×1.5	21	19	
	30	22	M30×2	27.5	27	16
	36	28	M36×2	30.5	36	
重系列	14	6	M14×1.5	16	12	63
	18	10	M18×1.5	17.5	17	
	22	14	M22×1.5	22	19	40
	30	20	M30×2	26.5	27	
	36	25	M36×2	30	36	

90°弯接头-一端公制-一端美制UNF螺纹

型号	规格	适用管 外径D
WSC81	16	10
WSC82	18	12

WSC81-18

请按图示订货

未税价(元)

● 优惠价
数量 1~19 20~
价格 100% 另行报价



交货期

5

液
压
接
头

K2