

平底活动型 ▶
容许载荷180~550kg

美式系列重型脚轮

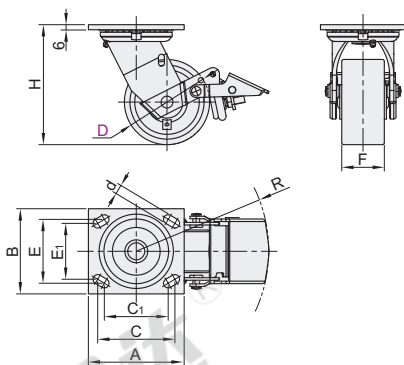
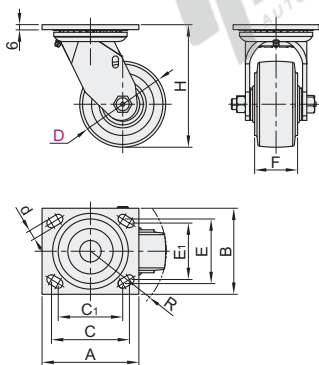
脚轮

代码	支架				轮部				轴承	
	类型	材质	表面处理	刹车类型	代号	材质	颜色	硬度	回转部	轮部
J-CPC20	平底活动型	Q235A	镀锌	—	—	—	—	—	无	双滚珠
J-CPC21				五金单刹	SA	超级人造胶	灰色	73A		
J-CPC23				五金双刹	NA	尼龙	白色	66D		
J-CPC24				五金边刹	AQ	塑芯聚氨酯	棕红色	93A		
					UA	铁芯聚氨酯	橙色	93A		

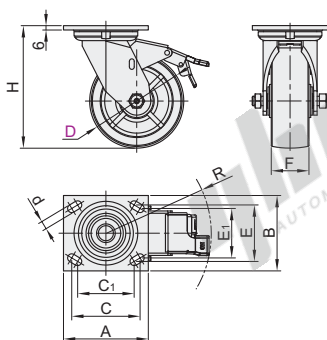
① 受材料及装配累积公差影响转动半径R值数据仅供参考，请在设计中为其预留充足转动空间。

无刹
J-CPC20

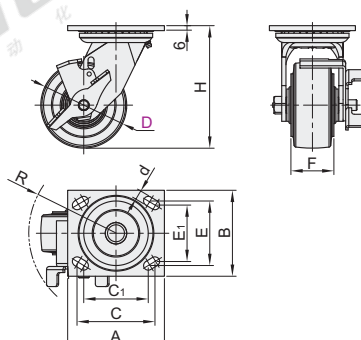
五金单刹
J-CPC21



五金双刹
J-CPC23



五金边刹
J-CPC24



视角标准：第一视角

型号		轮部 代号	H	F	A	B	C	C ₁	E	E ₁	d	R				容许载荷(kg)			
代码	D											J-CPC20	J-CPC21	J-CPC23	J-CPC24	SA	NA	AQ	UA
无刹 J-CPC20 五金单刹 J-CPC21 五金双刹 J-CPC23 五金边刹 J-CPC24	100	SA	143									94	160	151	116	180	400	270	315
	125	NA	165									111	177	151	119	227	450	340	450
	150	AQ	191	51	114	102	92	76	76	67	11.2	129	196	157	128	270	500	410	450
	200	UA	241									167	235	162	162	306	550	450	500

参考重量(kg)

D	J-CPC20				J-CPC21				J-CPC23				J-CPC24			
	SA	NA	AQ	UA	SA	NA	AQ	UA	SA	NA	AQ	UA	SA	NA	AQ	UA
100	1.77	1.94	2.03	2.4	2.29	2.58	2.55	2.6	3.3	2.38	3.5	3.6	2	2.12	2.2	2.9
125	2	2.07	2.28	2.8	2.52	2.82	2.8	3.2	3.7	2.62	3.9	4	2.1	2.27	2.4	3.1
150	2.31	2.28	2.52	3.1	2.83	2.87	3.04	3.6	4	2.67	4.2	4.3	2.4	2.37	2.8	3.6
200	2.72	3.05	3.16	3.4	3.24	3.90	3.68	3.8	4.2	3.70	4.5	4.7	2.9	3.28	3.2	3.9



请按图示订货

型号	轮部 代号
J-CPC20	100
J-CPC21	125
J-CPC20—D125—SA	SA



未税价(元)

优惠价
数量 1~9 10~
价格 100% 另行报价



交货期
9