

# 欧式片状端子

◀ ST弹片式接线端子

◀ 端子配件

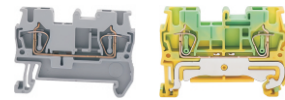
一进一出 单层

## ST弹片式接线端子

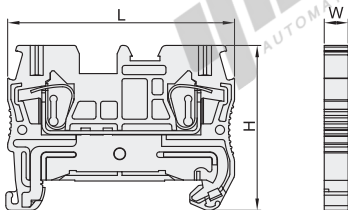
代码	类型	接线方式	层数	孔位数	材质		
					外壳	导电条	弹片
ZTR05	ST弹片式接线端子	弹片式	单层	2孔/一进一出	阻燃尼龙PA66	紫铜	SUS301

### 特点:

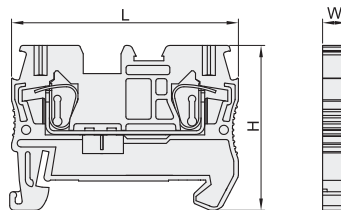
- 接线效率极高, 无需工具, 适合批量操作;
- 连接可靠性强, 抗振动、防松动, 导电稳定。



颜色: 灰/红/蓝



颜色: 黄绿



视角标准: 第一视角

代码	型号		导线横截面 (mm <sup>2</sup> )	额定电流 (A)	额定电压 (V)	尺寸(mm)			适用配件
	规格	颜色				厚(W)	长(L)	高(H)	
ZTR05	1.5	GY(灰)	0.14~1.5	17.5	500	4.2	48.5	36.5	ZTB05 ZTB11 ZTB12 ZTB99
	2.5	RE(红)	0.3~2.5	24	800	5.2	56		
	4	BE(蓝)	0.5~4	32		6.2	69.5		
	6	PE(黄绿)	0.5~6	41	1000	8.2	71.5		
	10		0.5~10	57		10.2	50.3		

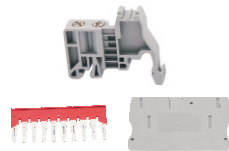


型号		
代码	规格	颜色
ZTR05	1.5	GY(灰)
	2.5	RE(红)

请按图示订货 ZTR05-1.5-GY

## 端子配件

代码	类型	材质
ZTB05	弹片式挡板	尼龙PA66
ZTB11	短接条	磷铜/黄铜
ZTB12	标记条	尼龙PA66
ZTB99	固定块	



## 弹片式挡板

型号		颜色	图例
代码	规格		
ZTB05	1.5	灰	
	2.5		
	4		

## 短接条

型号			材质	图例
代码	规格	极数		
ZTB11	1.5	2	磷铜	
	2.5			
	4	10		
	6			
	10			

## 固定块

型号	图例
代码	
ZTB99	

## 标记条

型号			图例
代码	规格	数字编号	
ZTB12	1.5	无指定(空白) 10(数字编号1~10) 20(数字编号11~20) 30(数字编号21~30) 40(数字编号31~40)	
	2.5		
	4		
	6		
	10		

## 弹片式挡板



型号	
代码	规格
ZTB05	1.5
	2.5

请按图示订货 ZTB05-1.5