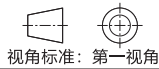
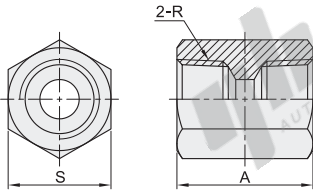


# 经济型 全铜接头

- 内螺纹套管型/内外螺纹套管型
- 盖型/内外螺纹弯管型

## 内螺纹·套管型

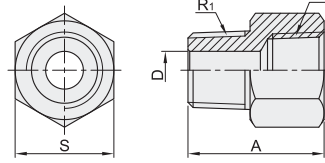
代码	类型	材质
<b>XYE01</b>	内螺纹·套管型	黄铜



型号		R	A	S
<b>XYE01</b>	公称型号 01	Rc1/8	22	14
	02	Rc1/4	20	17
	03	Rc3/8	22	21
	04	Rc1/2	24	26

## 内外螺纹·套管型

代码	类型	材质
<b>XYE06</b>	内外螺纹·套管型	黄铜



型号		R	R <sub>1</sub>	A	D	S
<b>XYE06</b>	公称型号 01	Rc1/8	R1/8	24	5	12
	02	Rc1/4	R1/4	24	8	16
	03	Rc3/8	R3/8	26	11	22
	04	Rc1/2	R1/2	27	15	24



## 内螺纹·管套型

型号		R
代码	公称型号	R
<b>XYE01</b>	01	Rc1/8
	02	Rc1/4

XYE01-01

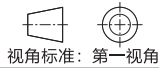
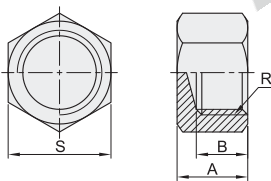
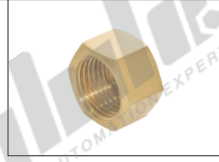


优惠价	
数量	1~9 10~
价格	100% 另行报价



## 内螺纹·盖型

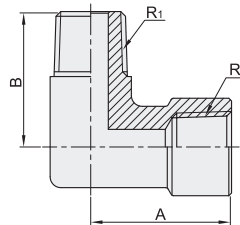
代码	类型	材质
<b>XYE11</b>	内螺纹·盖型	黄铜



型号		R	A	B	S
<b>XYE11</b>	公称型号 01	Rc1/8	9	7	12
	02	Rc1/4	11	9	16
	03	Rc3/8	14	12	19
	04	Rc1/2	15	13	24

## 内外螺纹·弯管型

代码	类型	材质
<b>XYE16</b>	内外螺纹·弯管型	黄铜



型号		R	R <sub>1</sub>	A	B
<b>XYE16</b>	公称型号 01	Rc1/8	R1/8	22	21
	02	Rc1/4	R1/4	24	23
	03	Rc3/8	R3/8	26.5	28
	04	Rc1/2	R1/2	26.5	30.5



## 内螺纹·盖型

型号		R
代码	公称型号	R
<b>XYE11</b>	01	Rc1/8
	02	Rc1/4

XYE11-01



优惠价	
数量	1~9 10~
价格	100% 另行报价



气  
调  
速  
接  
头  
类

D8