

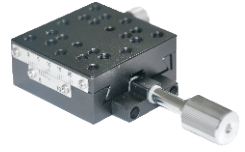
# X轴·燕尾槽式·螺距0.8/4.0

进给丝杠驱动型 加长旋钮型

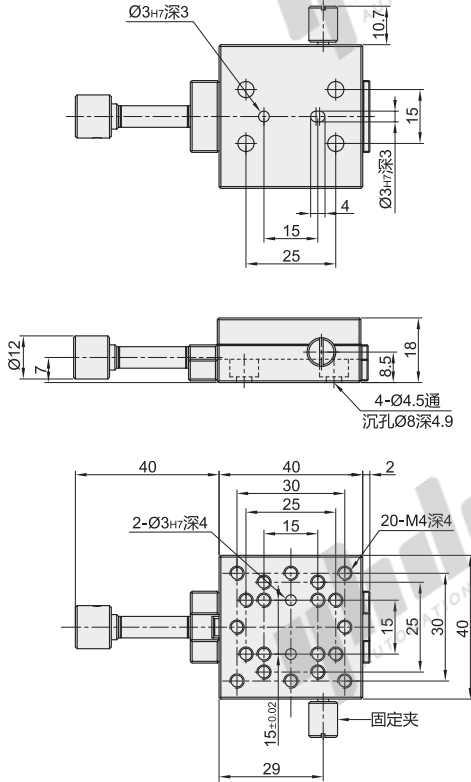
# 手动位移台

代码	类型	传动方向	螺距	材质	表面处理
EJK11	进给丝杠驱动型	X轴	4.0	铝合金	黑色阳极氧化
EJK12			0.8		

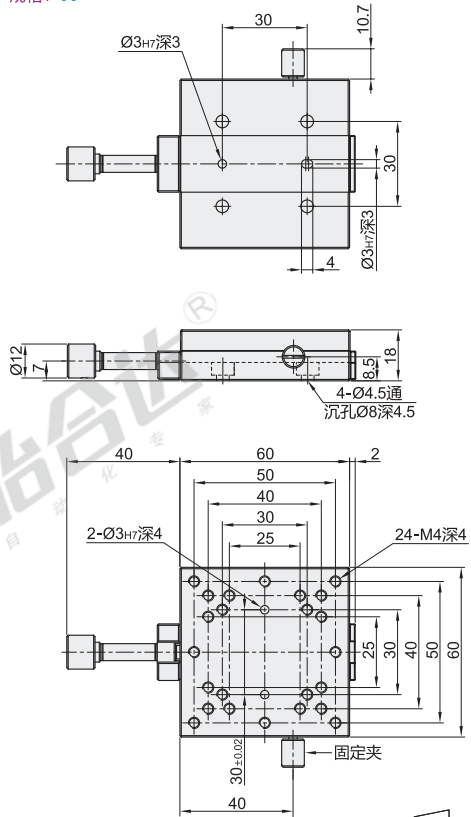
- ① 安装于滑台底面或顶面的零件平面度不足时，可能无法发挥出产品应有的性能(平面度的参考标准：10μm以内)。
- ② 该产品的倒装负载、垂直负载和侧装负载一般为水平负载的1/3，实际负载与具体使用工况有关。
- ③ 耐负载数值仅为参考值，震动和负载有大力臂等工况不适合使用。
- ④ 使用方法：将锁紧旋钮松开后，调节驱动机构(微分头/进给丝杠)至目标位后拧紧锁紧旋钮。
- ⑤ 请注意：拧紧锁紧旋钮后禁止调节驱动机构(微分头/进给丝杠)或用手大力推动，由于驱动机构的驱动力远远大于锁紧旋钮产生的摩擦力，会导致台面偏移。



规格：40



规格：60



视角标准：第一视角

型号		台面尺寸 (mm)	行程 (mm)	标尺刻度最小读取量 (mm)	耐负载(N)		移动精度(μm)		主体重量 (kg)	附件(4个) 不锈钢内六角圆柱头螺钉
代码	规格				水平	垂直	直线度	平行度		
EJK11	40	40×40	±11	0.1	19.6	9.8	20	30	0.1	TAC21-M4-L5
EJK12	60	60×60	±21		29.4	14.7			0.19	



请按图示订货

型号	
代码	规格
EJK11	40
EJK12	60

● 优惠价

数量	1~9	10~
价格	100%	另行报价

未标价(元)



交货期  
5

☑ 可选加工

型号		可选加工代码
代码	规格	
EJK11	40	QR
EJK12	60	

EJK11-40-QR



可选加工

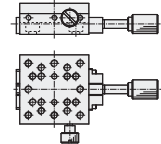
代码

QR

丝杠变更为右侧位置

选型方法 QR

技术说明



手动位移台