

螺钉固定型

锌合金/铝合金

螺旋弹簧型联轴器

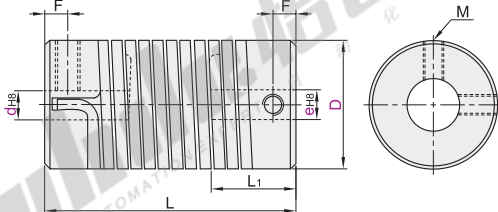
8字型联轴器

螺旋弹簧型联轴器

代码	类型	主体材质	附件
DFB01	螺钉固定型	锌合金	内六角紧定螺钉

特点

- 柔性极高的微型精密联轴器；
- 采用一体化结构，无间隙传动；
- 弹性体部分采用绕行不锈钢；
- 轴孔全部采用顶丝紧固；
- 承受温度：-40°C~120°C；
- 适用场合：编码器、微型电机、微型传动轴、微型传感器、轴偏差较大的微型精密场合。



型号		d-e										
代码	D	d	5	6	6.35	7	8	9	10			
DFB01	16	e	5 6 6.35 7 8 9 10	6 6.35 7 8 9 10	6.35 7 8 9 10	7 8 9 10	8 9 10 9 10	9 10 10				
		d	5 6 6.35 7 8 9 10	6 6.35 7 8 9 10	6.35 7 8 9 10	7 8 9 10	8 9 10 9 10	9 10 10				
	16L	e	5 6 6.35 7 8 9 10	6 6.35 7 8 9 10	6.35 7 8 9 10	7 8 9 10	8 9 10 9 10	9 10 10				
		d	5 6 6.35 7 8 9 10	6 6.35 7 8 9 10	6.35 7 8 9 10	7 8 9 10	8 9 10 9 10	9 10 10				
	26	e	6 6.35 7 8 9 10 11 12 12.7 14	6.35 7 8 9 10 11 12 12.7 14	7 8 9 10 11 12 12.7 14	8 9 10 11 12 12.7 14	9 10 11 12 12.7 14	10 11 12 12.7 14	11 12 12.7 14	12 12.7 14	12.7 14	14
		d	6 6.35 7 8 9 10 11 12 12.7 14	6.35 7 8 9 10 11 12 12.7 14	7 8 9 10 11 12 12.7 14	8 9 10 11 12 12.7 14	9 10 11 12 12.7 14	10 11 12 12.7 14	11 12 12.7 14	12 12.7 14	12.7 14	14

型号		L	L ₁	F	M	锁紧扭矩 (N·m)	额定扭矩 (N·m)	最大扭矩 (N·m)	最高转速 (r/min)	惯性力矩 (kg·m ²)	静态扭转刚度 (N·m/rad)	容许安装偏差			重量 (g)
代码	D											径向(mm)	角向(°)	轴向(mm)	
DFB01	16	27	8.5	3	M3	0.7	0.5	1	3000	1.02×10 ⁻⁵	0.17	1	8	±1	30
	16L	35	12.5	3.5	M4	1.7	0.5	1		1.15×10 ⁻⁵	0.48				70
	26	50	17	4.5	M5	4	1.5	3		1.7	1.2				130

① 惯性力矩和重量按最大孔径计算。

8字型联轴器

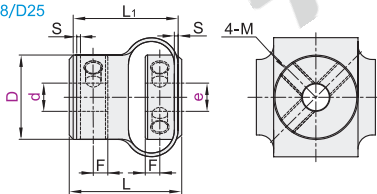
代码	类型	材质		表面处理		附件
		主体	弹性体	主体	弹性体	
DFC01	螺钉固定型	铝合金	聚氨酯	阳极氧化	表面氧化	内六角紧定螺钉

特点

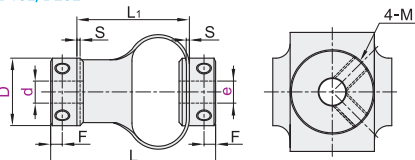
- 具备卓越的吸收偏差能力，常使用在较大偏心/偏角场合；
- 弹性体为聚氨酯，具有吸收冲击及震动功能。

② 适用场合：编码器、微型普通电机。

D15/D18/D25



D15L/D18L/D25L



视角标准：第一视角



型号		d-e									
代码	D	d	3	4	5	6	6.35	7	8		
DFC01	15	e	3 4 5 6 6.35 7 8	4 5 6 6.35 7 8	5 6 6.35 7 8	6 6.35 7 8	6.35 7 8	7 8 8			
		d	3 4 5 6 6.35 7 8	4 5 6 6.35 7 8	5 6 6.35 7 8	6 6.35 7 8	6.35 7 8	7 8 8			
	15L	e	3 4 5 6 6.35 7 8	4 5 6 6.35 7 8	5 6 6.35 7 8	6 6.35 7 8	6.35 7 8	7 8 8			
		d	3 4 5 6 6.35 7 8	4 5 6 6.35 7 8	5 6 6.35 7 8	6 6.35 7 8	6.35 7 8	7 8 8			
	18	e	4 5 6 6.35 7 8 9 10	5 6 6.35 7 8 9 10	6 6.35 7 8 9 10	6.35 7 8 9 10	7 8 9 10	8 9 10 9 10	9 10 10		
		d	4 5 6 6.35 7 8 9 10	5 6 6.35 7 8 9 10	6 6.35 7 8 9 10	6.35 7 8 9 10	7 8 9 10	8 9 10 9 10	9 10 10		
18L	e	4 5 6 6.35 7 8 9 10	5 6 6.35 7 8 9 10	6 6.35 7 8 9 10	6.35 7 8 9 10	7 8 9 10	8 9 10 9 10	9 10 10			
	d	4 5 6 6.35 7 8 9 10	5 6 6.35 7 8 9 10	6 6.35 7 8 9 10	6.35 7 8 9 10	7 8 9 10	8 9 10 9 10	9 10 10			
25	e	6 6.35 7 8 9 10 12 14 15	6.35 7 8 9 10 12 14 15	7 8 9 10 12 14 15	8 9 10 12 14 15	9 10 12 14 15	10 12 14 15	11 12 14 15	12 14 15	14 15 15	15
	d	6 6.35 7 8 9 10 12 14 15	6.35 7 8 9 10 12 14 15	7 8 9 10 12 14 15	8 9 10 12 14 15	9 10 12 14 15	10 12 14 15	11 12 14 15	12 14 15	14 15 15	15
25L	e	6 6.35 7 8 9 10 12 14 15	6.35 7 8 9 10 12 14 15	7 8 9 10 12 14 15	8 9 10 12 14 15	9 10 12 14 15	10 12 14 15	11 12 14 15	12 14 15	14 15 15	15
	d	6 6.35 7 8 9 10 12 14 15	6.35 7 8 9 10 12 14 15	7 8 9 10 12 14 15	8 9 10 12 14 15	9 10 12 14 15	10 12 14 15	11 12 14 15	12 14 15	14 15 15	15

型号		L	L ₁	S	F	M	锁紧扭矩 (N·m)	额定扭矩 (N·m)	最高转速 (r/min)	惯性力矩 (kg·m ²)	静态扭转刚度 (N·m/rad)	容许安装偏差			重量 (g)
代码	D											径向(mm)	角向(°)	轴向(mm)	
DFC01	15	24			2.5	M3	1.2	0.5	8000	4.5×10 ⁻⁴	15	2	3	±2~5	8
	15L	31	20												
	18	28			3.1	M4	2.5	0.8	6000	5.6×10 ⁻⁴	20	1	3	±2~5	13
	18L	38	25	1.8											
	25	45			3.8	M4	2.5	1.0	5000	7.0×10 ⁻⁴	25	2	3	±2~5	13
25L	56	39													

① 无法加工键槽。 ② 惯性力矩和重量按最大孔径计算。

螺旋弹簧型联轴器

型号		d-e									
代码	D	d	5	6	6.35	7	8	9	10		
DFB01	16	e	5 6 6.35 7 8 9 10	6 6.35 7 8 9 10	6.35 7 8 9 10	7 8 9 10	8 9 10 9 10	9 10 10			

DFB01—D16—d5—e6.35

8字型联轴器

型号		d-e									
代码	D	d	3	4	5	6	6.35	7	8		
DFC01	15	e	3 4 5 6 6.35 7 8	4 5 6 6.35 7 8	5 6 6.35 7 8	6 6.35 7 8	6.35 7 8	7 8 8			

DFC01—D15—d3—e5

