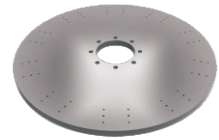


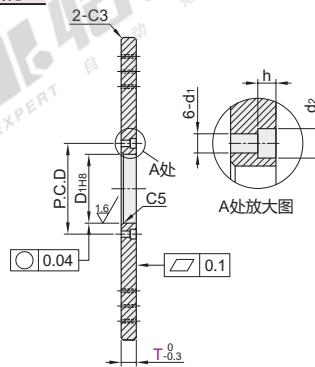
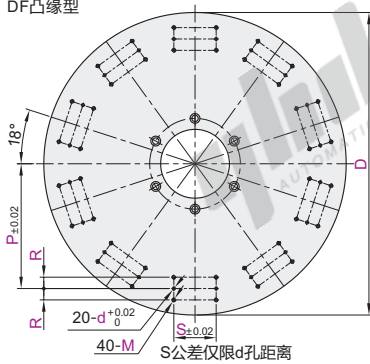
转盘

◀ 十工位

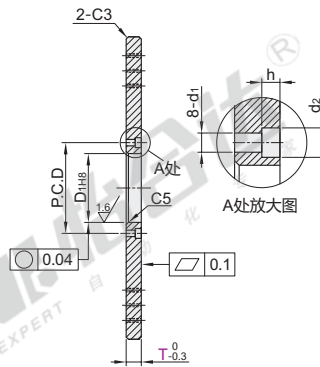
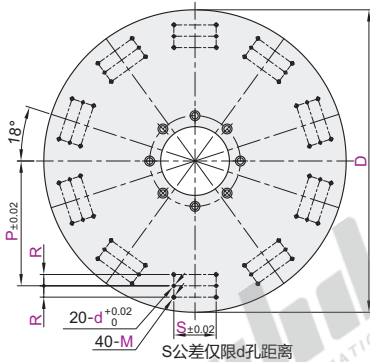
代码	类型	适用分割器	材质	表面处理
ZPE01	十工位	DF凸缘型	S45C	镀硬铬
ZPE02			A6061	喷砂氧化
ZPE11			S45C	镀硬铬
ZPE12		DT平台桌面型	A6061	喷砂氧化



适用分割器: DF凸缘型
ZPE01
ZPE02



适用分割器: DT平台桌面型
ZPE11
ZPE12



视角标准: 第一视角

型号	代码	适用分割器轴间距	D	T	R S P			d	M	D ₁ (H8)	P.C.D	d ₁	d ₂	h	分割器匹配代码
					最小单位1										
ZPE01	80	500 550		16 20						45 ^{+0.039} ₀	65	8.5	14	8	ZLF07
	110	500 550 600* 650*								60	90				ZLF09
	140		600 650 700 750* 800* 850*	20 24						80 ^{+0.046} ₀	105	12.5	19	12	ZLF11
	140A									110					-
ZPE02	180		700 750 800 850 900 950* 1000*	24 28						90 ^{+0.054} ₀	150	17	26	12	-
	80	500 550* 600*								90 ^{+0.054} ₀	110	6.5	11	6	ZLF21
	100	500 550 600 650* 700*		16 20						100	130				-
	110									120 ^{+0.063} ₀	150	8.5	14	8	ZLF23
ZPE11	140		600 650 700 750 800 850* 900* 950* 1000*	20 24						150	190	12.5	19	12	ZLF25
	180		700 750 800 850 900 950 1000 1100* 1200*	24 28						190 ^{+0.072} ₀	240				ZLF27

- ① 选择转盘直径时建议充分考虑分割器输入轴转速N和转盘搭载的最大负载量J_{max}。
- ② 转盘直径或搭载负载超出建议值时, 务必重新计算实际工况。
- ③ 选择带* *号D尺寸时, 建议N转速小于50rpm。

- ④ 分割器匹配代码请登录怡合达电商平台查询。
- ⑤ 选择R、S、P尺寸时, 请考虑孔边距离和孔间距离。



请按图示订货

型号	代码	适用分割器轴间距	D	T	R	S	P	d	M
ZPE11	80	500 550		16 20	10<S0	2<S150		3	4
ZPE12	110	550 600						4	5

ZPE12-110-D550-T20-R30-S70-P190-d4-M5



未税价(元)

● 优惠价	数量	1-9	10~
价格	100%	另行报价	



☑ 可选加工

型号	代码	适用分割器轴间距	D	T	R	S	P	d	M	可选加工代码
ZPE11	80	500 550		16 20	10<S0	2<S150		3	4	HD
ZPE12	110	550 600						4	5	HD

ZPE12-110-D550-T20-R30-S70-P190-d4-M5-HD190-G20



可选加工

代码	技术说明
HD()	<p>增加工位镂空孔</p> <p>10-G() 贯通</p> <p>HD()</p> <p>选型方法 HD190-G20</p> <p>① 最小单位1</p> <p>② G < S-10</p> <p>③ P-20 ≤ HD ≤ P+20</p>

☑ 选型参考

代码	适用分割器轴间距	分割器输入轴转速N/rpm		
		10~50	51~100	101~150
ZPE01 ZPE02	80	500	304	75
	110	1217	693	117
	140	1739	1021	211.5
	140A			
ZPE11 ZPE12	180	5030	2902	539
	80	534	243	58.5
	100	1482	970	228
	110			
	140	3135	2012	473
	180	6467	4557	1071.5