

# 欧标40槽宽8.2系列型材用配件-连接部分

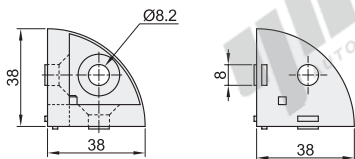
## 连接件

### 三维连接件/三维连接件端盖

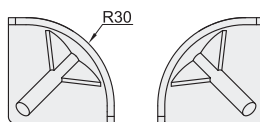
代码	类型	材质	表面处理/颜色
ADW48-G408	三维连接件	锌合金	喷油
ARC51-G408	三维连接件端盖	PA	浅灰色(类似于RAL7038)
ARC52-G408			黑色

- ① 三维连接件用途: 用于三条圆弧型材的直角连接。
- ② 三维连接件端盖用途: 和三维连接件配合使用, 防止灰尘, 美观。

三维连接件  
ADW48-G408



三维连接件端盖 (此端盖只适用怡合达型材)  
ARC51-G408-40  
ARC52-G408-40



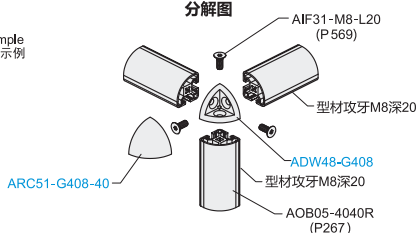
代码	重量(g/pcs)
ADW48-G408	110
ARC51-G408-40	9
ARC52-G408-40	



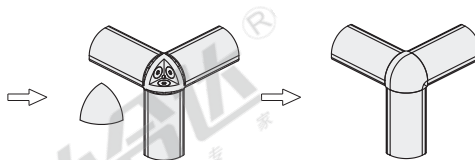
EX

Example  
使用示例

分解图



组装图

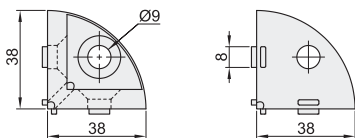


### 三维连接件/三维连接件端盖

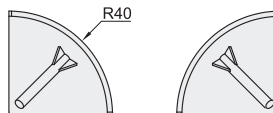
代码	类型	材质	表面处理/颜色
ADW18-G408	三维连接件	ADC12	喷油
ARC52-G408-A	三维连接件端盖	PA	黑色
ARC53-G408-A			银色

- ① 三维连接件用途: 用于三条圆弧型材的直角连接。
- ② 三维连接件端盖用途: 和三维连接件配合使用, 防止灰尘, 美观。

三维连接件  
ADW18-G408



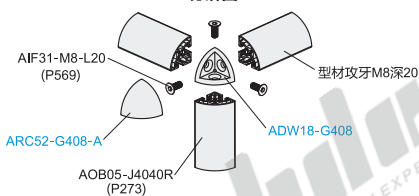
三维连接件端盖 (此端盖只适用怡合达型材)  
ARC52-G408-A  
ARC53-G408-A



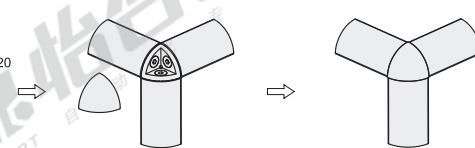
EX

Example  
使用示例

分解图



组装图



型号  
ADW48-G408  
ADW18-G408



型号 ADW48-G408-SET-OB ADW18-G408-SET-OB

增加加工项目	代码	技术说明
配备合适的螺栓	SET-OB	指定SET时, 配备与三维连接件相配套使用的螺栓。(例) 螺栓: AIF31-M8-L20

槽宽  
8.2系列

欧标  
40

# 国标40槽宽8.3系列型材用配件-连接部分

## 连接件

国标40系列

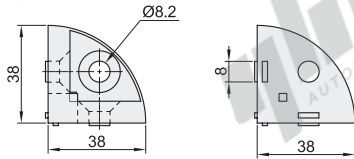
### 三维连接件/三维连接件端盖

代码	类型	材质	表面处理/颜色
ADW48-G408	三维连接件	锌合金	喷油
ARC51-G408	三维连接件端盖	PA	浅灰色(类似于RAL7038)
ARC52-G408			黑色

- ① 用于型材间的直角连接,连接简单、方便、快捷。
- ② 和三维连接件配合使用,防止灰尘,美观。

三维连接件

ADW48-G408

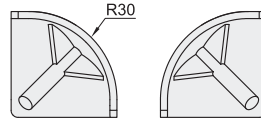


代码	重量(g/pcs)
ADW48-G408	110
ARC51-G408-40	9
ARC52-G408-40	

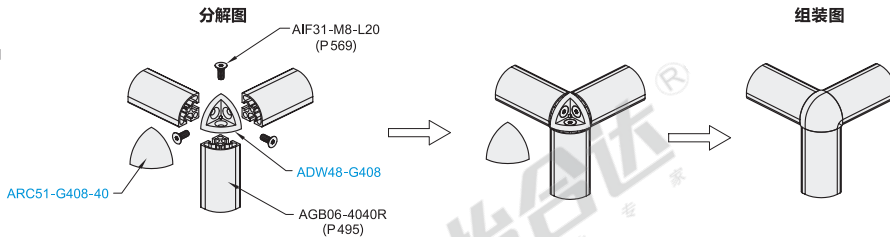
三维连接件端盖 (此端盖只适合怡合达型材使用)

ARC51-G408-40

ARC52-G408-40



**EX** Example 使用示例



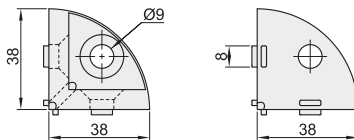
### 三维连接件/三维连接件端盖

代码	类型	材质	表面处理/颜色
ADW18-G408	三维连接件	ADC12	喷油
ARC52-G408-A	三维连接件端盖	PA	黑色
ARC53-G408-A			银色

- ① 三维连接件: 用于三条圆弧型材的直角连接。
- ② 三维连接件端盖: 和三维连接件配合使用,防止灰尘,美观。

三维连接件

ADW18-G408

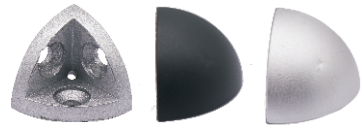
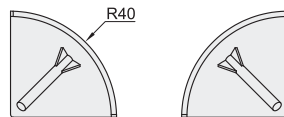


代码	重量(g/pcs)
ADW18-G408	47
ARC52-G408-A	4.3
ARC53-G408-A	

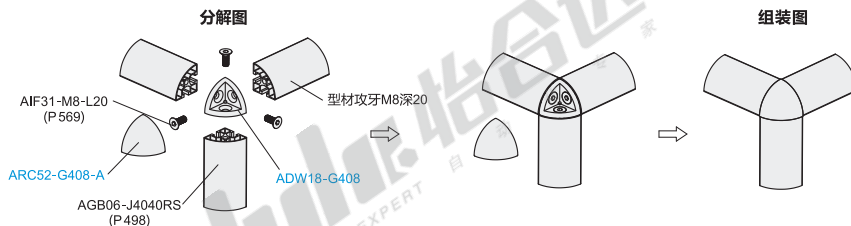
三维连接件端盖 (此端盖只适合怡合达型材使用)

ARC52-G408-A

ARC53-G408-A



**EX** Example 使用示例



请按图示订货

**型号**  
ARC51-G408-40  
ARC52-G408-40  
ADW18-G408

可选加工

型号 ADW48-G408-SET-GB ADW18-G408-SET-GB

增加加工项目	代码	技术说明
配备合适的螺栓	SET-GB	指定SET时, 配备与三维连接件相配套使用的螺栓(例) 螺栓: AIF31-M8-L20